

Leitungswagensysteme für I-Träger

Programm 0314 | 0320 | 0325 | 0330



CONDUCTIX
wampfler
© DELACHAUX GROUP

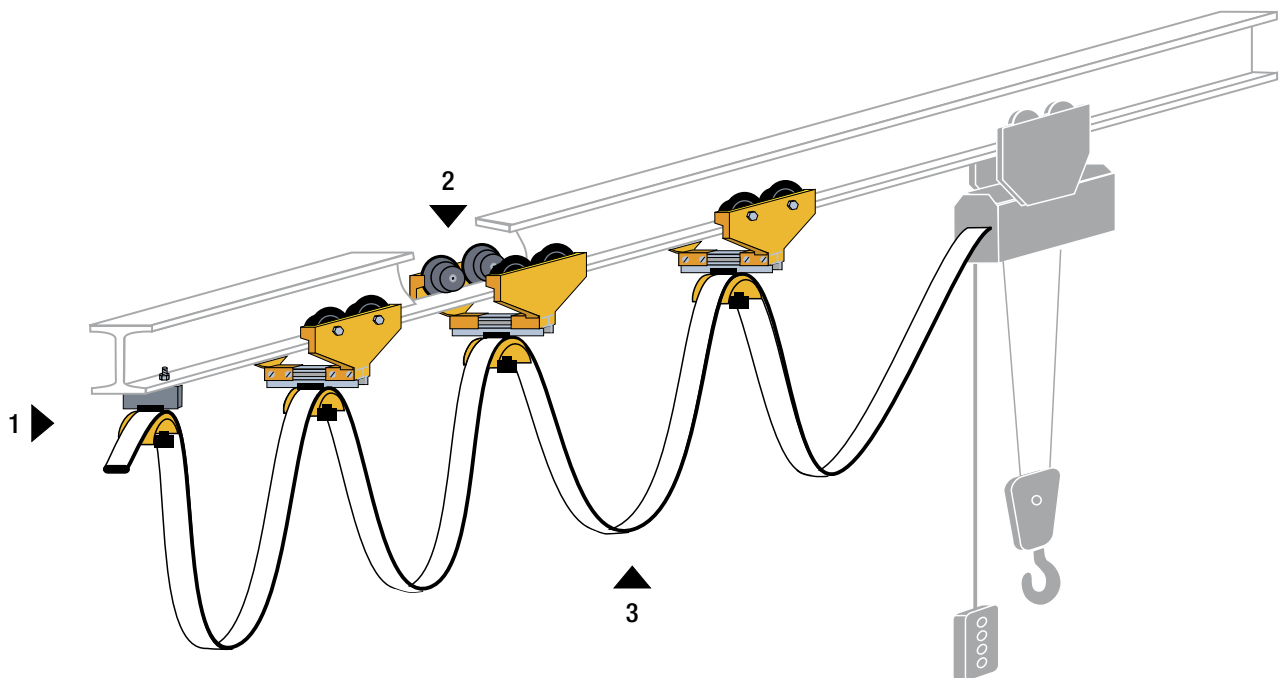
Inhalt

Leitungswagen für Flachleitungen – Programm 0314	4
Leitungswagen system für Flachleitungen	4
4-rollige Leitungswagen aus Kunststoff.....	4
3-rollige Leitungswagen aus Kunststoff.....	5
2-rollige Leitungswagen aus Kunststoff.....	5
Endklemme	5
Leitungswagen für Rundleitungen – Programm 0314	6
Leitungswagen system für Rundleitungen.....	6
4-rollige Leitungswagen aus Kunststoff mit Kugelgelenk	6
3-rollige Leitungswagen aus Kunststoff mit Kugelgelenk.....	7
2-rollige Leitungswagen aus Kunststoff mit Kugelgelenk.....	7
Leitungshalter	8
Endklemme	8
2-rollige Leitungswagen aus Kunststoff mit Haken.....	9
Leitungsschellen	9
Systemanordnung – Programm 0320, 0325 und 0330	10
Leitungswagen system für Flach- und Rundleitungen.....	10
Ausführung.....	10
Bestellbeispiel Programm 0320	10
Leitungswagen – Programm 0320	11
Leitungswagen aus Stahl für Flachleitungen	11
Leitungswagen aus Stahl für Rundleitungen	12
Leitungswagen – Programm 0325	13
Leitungswagen aus Stahl für Flachleitungen	13
Leitungswagen aus Stahl für Rundleitungen	14
Leitungswagen – Programm 0330	15
Leitungswagen aus Stahl für Flachleitungen	15
Leitungswagen aus Stahl für Rundleitungen	16
Zubehör für Leitungswagen – Programm 0320, 0325 und 0330	17
Zugentlastungsseile	17
Dämpfungseinrichtungen	17
Rundleitungsklemmen.....	18
Distanzstücke	18
Flachleitungsklemmen.....	19
Verschleissteile für Leitungswagen – Programm 0320, 0325 und 0330	20
Haupttragrollen für Programm 0320	20
Haupttragrollen für Programm 0325	20
Haupttragrollen für Programm 0330	20
Gegendruckrolle für Programm 0320, 0325 und 0330	21
Dämpfungsseil für Programm 0325 und 0330	21

Leitungswagen für Flachleitungen

Programm 0314

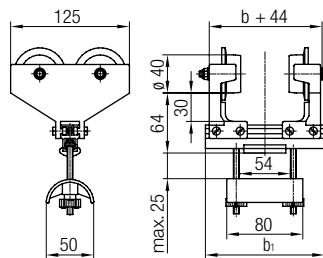
Leitungswagen System für Flachleitungen



- 1. Endklemme
- 2. Leitungswagen
- 3. Flachleitung

Werkstoffe	
Seitenteile:	Kunststoff
Laufrollen:	Kunststoff, Gleitlager
Achsen:	Stahl, rostfrei
Schiene:	Aluminium
Auflage:	Kunststoff
Klemmstück:	Gummi
Schrauben:	Stahl, verzinkt
Klappmuttern	Kunststoff

4-rollige Leitungswagen aus Kunststoff



Anwendung

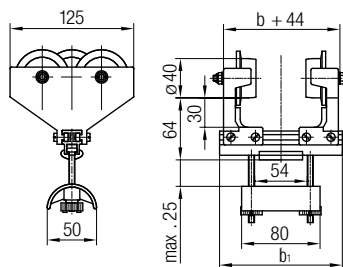
Die Leitungswagen 022134 dienen zur Aufnahme von Flachleitungen bis zu einer maximalen Breite von 54 mm und einer Dicke von maximal 25 mm.

Bestell-Nr.	Säurefest Bestell-Nr.	b_1 [mm]	Max. Trägerbreite b [mm]	Max. Fahrgeschwindigkeit [m/min]	Max. Tragfähigkeit [kg]
022134-125	---	125	81	50	20
022134-160	022434-160	160	116		
022134-200	022434-200	200	156		
022134-250	---	250	206		
022134-280	---	280	236		
022134-320	---	320	276		
022134-350	---	350	306		

Leitungswagen für Flachleitungen

Programm 0314

3-rollige Leitungswagen aus Kunststoff

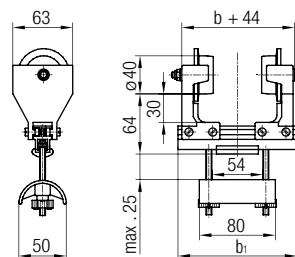


Anwendung

Die Leitungswagen 022133 dienen zur Aufnahme von Flachleitungen bis zu einer maximalen Breite von 54 mm und einer Dicke von maximal 25 mm.

Bestell-Nr.	Säurefest Bestell-Nr.	b_1 [mm]	Max. Trägerbreite b [mm]	Max. Fahrgeschwindigkeit [m/min]	Max. Tragfähigkeit [kg]
022133-125	---	125	81	50	10
022133-160	022433-160	160	116		
022133-200	022433-200	200	156		
022133-250	---	250	206		
022133-280	---	280	236		
022133-320	---	320	276		

2-rollige Leitungswagen aus Kunststoff

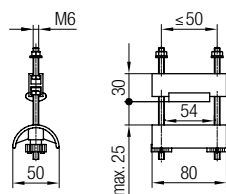


Anwendung

Die Leitungswagen 022132 dienen zur Aufnahme von Flachleitungen bis zu einer maximalen Breite von 54 mm und einer Dicke von maximal 25 mm.

Bestell-Nr.	Säurefest Bestell-Nr.	b_1 [mm]	Max. Trägerbreite b [mm]	Max. Fahrgeschwindigkeit [m/min]	Max. Tragfähigkeit [kg]
022132-125	---	125	81	50	10
022132-160	022432-160	160	116		
022132-200	022432-200	200	156		
022132-250	---	250	206		
022132-280	---	280	236		
022132-320	---	320	276		

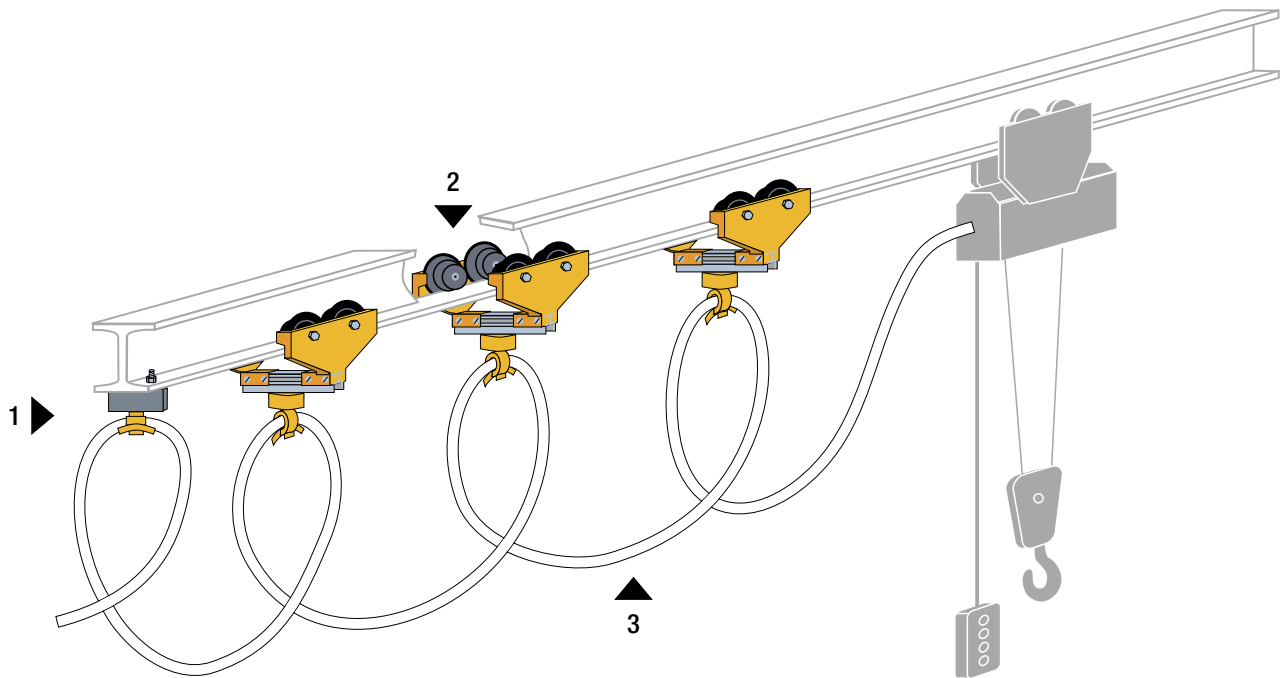
Endklemme



Bestell-Nr.	Säurefest Bestell-Nr.
020221-080	020421

Leitungswagen für Rundleitungen Programm 0314

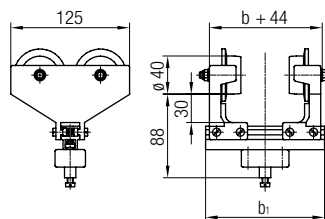
Leitungswagensystem für Rundleitungen



- 1. Endklemme
- 2. Leitungswagen
- 3. Rundleitung

Werkstoffe	
Seitenteile:	Kunststoff
Laufrollen:	Kunststoff, Gleitlager
Achsen:	Stahl, rostfrei
Schiene:	Aluminium
Kugelgelenk:	Kunststoff
Schrauben:	Stahl, verzinkt
Muttern:	Stahl, verzinkt

4-rollige Leitungswagen aus Kunststoff mit Kugelgelenk



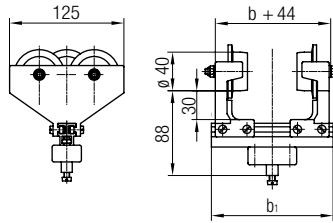
Anwendung

Die Leitungswagen mit Kugelgelenk sind zur Aufnahme von Rundleitungen vorgesehen. Die zur Befestigung der Leitungen erforderlichen Leitungshalter (Bestell-Nr. 020131) müssen zusätzlich bestellt werden.

Bestell-Nr.	Säurefest Bestell-Nr.	b ₁ [mm]	Max. Trägerbreite b [mm]	Max. Fahrgeschwindigkeit [m/min]	Max. Tragfähigkeit [kg]
022124-125	---	125	81	50	20
022124-160	022424-160	160	116		
022124-200	022424-200	200	156		
022124-250	---	250	206		

Leitungswagen für Rundleitungen Programm 0314

3-rollige Leitungswagen aus Kunststoff mit Kugelgelenk

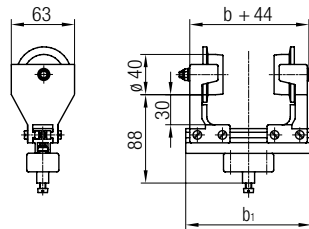


Anwendung

Die Leitungswagen mit Kugelgelenk sind zur Aufnahme von Rundleitungen vorgesehen. Die zur Befestigung der Leitungen erforderlichen Leitungshalter (Bestell-Nr. 020131) müssen zusätzlich bestellt werden.

Bestell-Nr.	Säurefest Bestell-Nr.	b_1 [mm]	Max. Trägerbreite b [mm]	Max. Fahrgeschwindigkeit [m/min]	Max. Tragfähigkeit [kg]
022123-125	---	125	81	50	10
022123-160	022423-160	160	116		
022123-200	022423-200	200	156		
022123-250	---	250	206		

2-rollige Leitungswagen aus Kunststoff mit Kugelgelenk



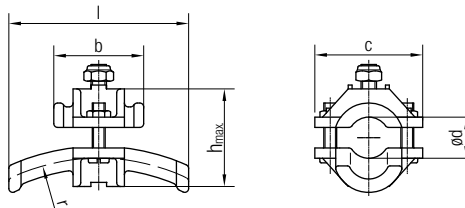
Anwendung

Die Leitungswagen mit Kugelgelenk sind zur Aufnahme von Rundleitungen vorgesehen. Die zur Befestigung der Leitungen erforderlichen Leitungshalter (Bestell-Nr. 020131) müssen zusätzlich bestellt werden.

Bestell-Nr.	Säurefest Bestell-Nr.	b_1 [mm]	Max. Trägerbreite b [mm]	Max. Fahrgeschwindigkeit [m/min]	Max. Tragfähigkeit [kg]
022122-125	---	125	81	50	10
022122-160	022422-160	160	116		
022122-200	022422-200	200	156		
022122-250	---	250	206		

Leitungswagen für Rundleitungen Programm 0314

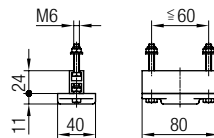
Leitungshalter



An den Leitungswagen können wahlweise ein, zwei oder mehrere verschiedene oder gleiche Leitungshalter befestigt werden. Dabei ist darauf zu achten, dass bei Verwendung verschiedener Leitungshalter oben der größte befestigt wird.

Bestell-Nr.	Säurefest Bestell-Nr.	ød [mm]	r [mm]	l [mm]	h [mm]	b [mm]	c [mm]	Werkstoffe Leitungshalter
020131-16	020431-16	10 - 16	80	70	38	35	42	Kunststoff
020131-25	020431-25	17 - 25	125	100	47	50	50	
020131-36	020431-36	26 - 36	180	140	58	70	64	

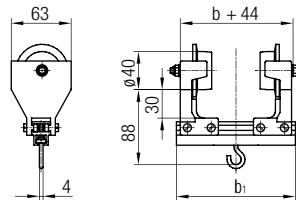
Endklemme



Bestell-Nr.	Säurefest Bestell-Nr.
020214-080	020414-080

Leitungswagen für Rundleitungen Programm 0314

2-rollige Leitungswagen aus Kunststoff mit Haken

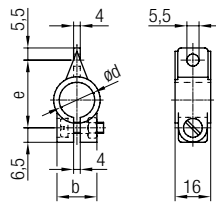


Anwendung

Die Leitungswagen mit Haken sind zur Aufnahme von Rundleitungen vorgesehen. Die zur Befestigung der Leitungen erforderlichen Leitungsschellen (Bestell-Nr. 020111) müssen zusätzlich bestellt werden.

Bestell-Nr.	b ₁ [mm]	Max. Trägerbreite b [mm]	Max. Fahrgeschwindigkeit [m/min]	Max. Tragfähigkeit [kg]
022112-125	125	81	50	10
022112-160	160	116		
022112-200	200	156		

Leitungsschellen



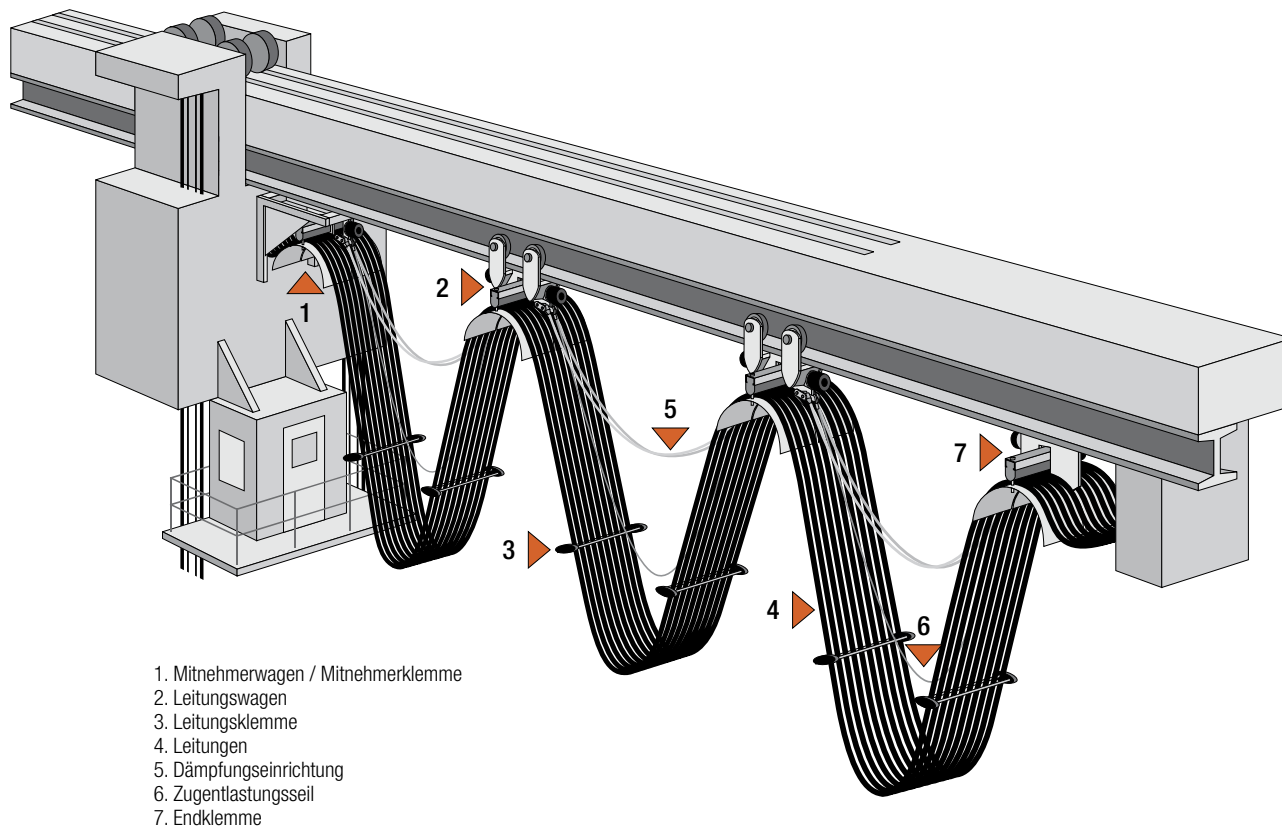
Die Leitungsschellen nehmen die Leitungen auf und werden an den Haken der Leitungswagen (Bestell-Nr. 022112) gehängt. Es können wahlweise ein, zwei oder mehrere verschiedene oder gleiche Leitungsschellen befestigt werden.

Dabei ist darauf zu achten, dass bei Verwendung verschiedener Schellen oben die Größte befestigt wird.

Bestell-Nr.	ød [mm]	b [mm]	e [mm]	Werkstoffe	
				Schelle	Schrauben/Muttern
020111-08	8	18	23,0	Kunststoff	Stahl, verzinkt
020111-10	10		24,5		
020111-11	11		25,5		
020111-12,5	12,5		27,5		
020111-14	14		28,5		
020111-16	16		30,5		
020111-18	18	32,5	23		
020111-20	20	34,5			
020111-22	22	36,5			
020111-25	25	39,5			
020111-28	28	42,5			
020111-32	32	46,5			
020111-36	36	50,5			

Systemanordnung

Leitungswagensystem für Flach- und Rundleitungen



Ausführung

- Wagenkörper und Auflagen: Stahl, verzinkt
- Verbindungsteile: Stahl, verzinkt
- Distanzprofile der Fahrwerke: Aluminium
- Klemmprofil: Gummi
- Spurkranzrolle: Stahl, kugelgelagert; Lauffläche gehärtet
- Zylindrische Laufrolle: Stahl, kugelgelagert; Lauffläche gehärtet oder mit Polyurethan-Bandage
- Gegendruckrolle: Stahl, kugelgelagert; Lauffläche gehärtet

Bestellbeispiel Programm 0320

Vorgabe:

Es soll ein Leitungswagen für ein Flachleitungspaket mit der Größe 110 x 45 mm (Breite x Dicke) eingesetzt werden. Als Fahrbahnträger wurde ein IPE 100 ausgewählt.

Bestellangaben:

d_a = 125 mm (nach VDE-Vorschrift)
 b_2 = 130 mm
 s = 60 mm (siehe Tabelle Seite 11)

Bestell-Nr.:

Leitungswagen ohne Gegendruckrollen
 032252-250x160/30-E100

Wagenkörper _____
 Fahrwerkennzahl _____
 Trägerkennzahl _____

Zugehöriger Mitnehmerwagen mit Gegendruckrollen
 032262-250x160/31-E100

Zugehörige Endklemme
 032242-250x160

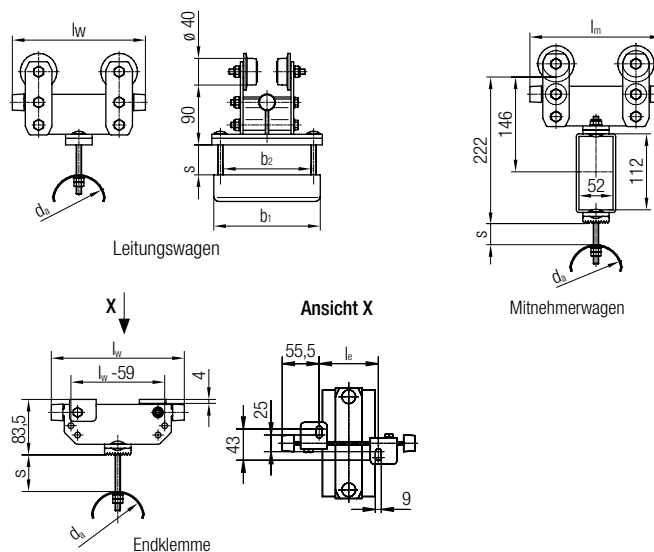
Leitungswagen Programm 0320

Leitungswagen aus Stahl für Flachleitungen



- Max. Tragfähigkeit: 80 kg¹⁾
- Max. Fahrgeschwindigkeit: 100 m/min¹⁾
- Weitere Leitungswagen-Größen auf Anfrage

1) Abhängig von Rollengröße / Rollenmaterial



Leitungswagen Bestell-Nr.	Endklemme Bestell-Nr.	Mitnehmerwagen Bestell-Nr.	d _a [mm]	l _w [mm]	b ₁ [mm]	b ₂ [mm]	s [mm]	l _e [mm]	l _m [mm]	
032250-160x100/...	032240-160x100	032260-200x100/...	80	160	100	70	35	49	200	
032250-160x160/...	032240-160x160	032260-200x160/...			160	130				
032250-200x100/...	032240-200x100	032260-200x100/...		200	100	70	55	89		
032250-200x160/...	032240-200x160	032260-200x160/...			160	130				
032252-200x100/...	032242-200x100	032262-200x100/...	125	200	100	70	35	89	200	
032252-200x160/...	032242-200x160	032262-200x160/...			160	130				
032252-250x100/...	032242-250x100	032262-250x100/...		250	100	70	60	139		250
032252-250x160/...	032242-250x160	032262-250x160/...			160	130				
032252-250x200/...	032242-250x200	032262-250x200/...	160	250	200	170	40	139	250	
032253-250x160/...	032243-250x160	032263-250x160/...			175	130				
032253-250x200/...	032243-250x200	032263-250x200/...		280	215	170	55	169		280
032253-280x160/...	032243-280x160	032263-280x160/...			175	130				
032253-280x200/...	032243-280x200	032263-280x200/...			215	170				

Fahrwerke mit Spurkranzrollen ø 40/55 mm (für Schräg- und Parallelfansch I-Träger)	
ohne Gegendruckrollen	
Fahrwerkennzahl mit Stahlbandage .../30-...	
mit Gegendruckrollen	
Fahrwerkennzahl mit Stahlbandage .../31-...	

Fahrwerke mit zylindrischen Rollen ø 40 mm (nur für Schrägflansch I-Träger)	
ohne Gegendruckrollen	
Fahrwerkennzahl mit Stahlbandage .../10-... mit Polyurethan-Bandage .../12-...	
mit Gegendruckrollen	
Fahrwerkennzahl mit Stahlbandage .../11-... mit Polyurethan-Bandage .../13-...	

Träger- kennzahl	Fahrbahn- träger
...-N080	INP 080
...-N100	INP 100
...-N120	INP 120
...-N140	INP 140
...-N160	INP 160
...-N180	INP 180
...-E080	IPE 080
...-E100	IPE 100
...-E120	IPE 120
...-E140	IPE 140
...-E160	IPE 160
...-E180	IPE 180
...-E200	IPE 200
---	---

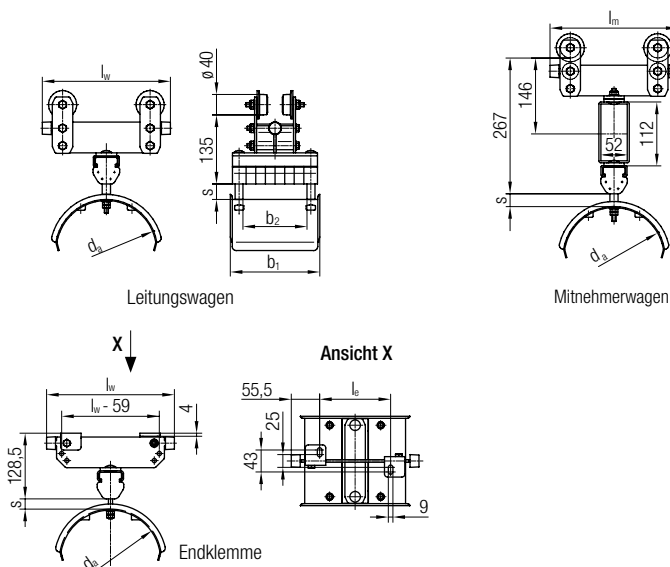
Leitungswagen Programm 0320

Leitungswagen aus Stahl für Rundleitungen



- Max. Tragfähigkeit: 80 kg ¹⁾
- Max. Fahrgeschwindigkeit: 100 m/min ¹⁾
- Weitere Leitungswagen-Größen auf Anfrage

1) Abhängig von Rollengröße / Rollenmaterial



Leitungswagen Bestell-Nr.	Endklemme Bestell-Nr.	Mitnehmerwagen Bestell-Nr.	d _a [mm]	l _w [mm]	b ₁ [mm]	b ₂ [mm]	s [mm]	l _e [mm]	l _m [mm]
032464-250x160/...	032494-250x160	032474-250x160/...	200	250	175	125	20	139	250
032464-250x200/...	032494-250x200	032474-250x200/...			215	165			
032465-320x160/...	032495-320x160	032475-320x160/...	250	320	175	125	25	209	320
032465-320x200/...	032495-320x200	032475-320x200/...			215	165			
032465-320x250/...	032495-320x250	032475-320x250/...			265	215			
032467-400x160/...	032497-400x160	032477-400x160/...	320	400	175	125	32	289	400
032467-400x200/...	032497-400x200	032477-400x200/...			215	165			
032467-400x250/...	032497-400x250	032477-400x250/...			265	215			

Für die Mitnehmerwagen sind Fahrwerke mit Gegendruckrollen einzusetzen. Fahrwerke für andere Fahrbahnträger als unten angegeben sind ebenfalls auf Anfrage lieferbar.

Fahrwerke mit Spurkranzrollen ø 40/55 mm (für Schräg- und Parallelfansch I-Träger)	
ohne Gegendruckrollen	
Fahrwerkennzahl mit Stahlbandage .../30-...	
mit Gegendruckrollen	
Fahrwerkennzahl mit Stahlbandage .../31-...	

Fahrwerke mit zylindrischen Rollen ø 40 mm (nur für Schrägflansch I-Träger)	
ohne Gegendruckrollen	
Fahrwerkennzahl mit Stahlbandage .../10-... mit Polyurethan-Bandage .../12-...	
mit Gegendruckrollen	
Fahrwerkennzahl mit Stahlbandage .../11-... mit Polyurethan-Bandage .../13-...	

Träger- kennzahl	Fahrbahn- träger
...-N080	INP 080
...-N100	INP 100
...-N120	INP 120
...-N140	INP 140
...-N160	INP 160
...-N180	INP 180
...-E080	IPE 080
...-E100	IPE 100
...-E120	IPE 120
...-E140	IPE 140
...-E160	IPE 160
...-E180	IPE 180
...-E200	IPE 200
---	---

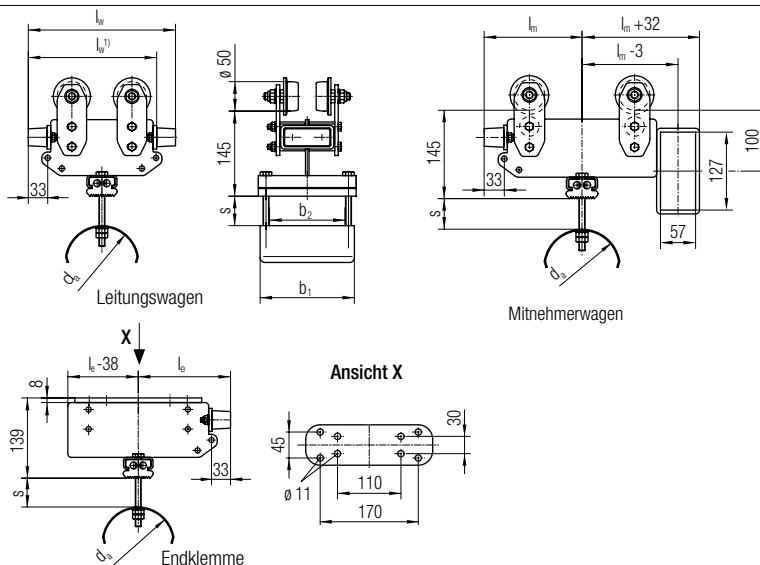
Leitungswagen Programm 0325

Leitungswagen aus Stahl für Flachleitungen



- Max. Tragfähigkeit: 125 kg¹⁾
- Max. Fahrgeschwindigkeit: 120 m/min¹⁾
- Weitere Leitungswagen-Größen auf Anfrage

1) Abhängig von Rollengröße / Rollenmaterial



Leitungswagen Bestell-Nr.	Endklemme Bestell-Nr.	Mitnehmerwagen Bestell-Nr.	d_a [mm]	l_w [mm]	b_1 [mm]	b_2 [mm]	s [mm]	l_e [mm]	l_m [mm]
032652-220x160/...	032642-320x160	032662-320x160/...	125	220 ¹⁾	160	128	35	160	160
032652-220x200/...	032642-320x200	032662-320x200/...			200	168			
032652-250x160/...	032642-320x160	032662-320x160/...			160	128			
032652-250x200/...	032642-320x200	032662-320x200/...	200	168	50				
032653-290x160/...	032643-320x160	032663-320x160/...	160	290 ¹⁾		175	128		
032653-290x200/...	032643-320x200	032663-320x200/...				215	168		
032653-290x250/...	032643-320x250	032663-320x250/...			265	218			
032653-320x160/...	032643-320x160	032663-320x160/...	200	320	175	128	70		
032653-320x200/...	032643-320x200	032663-320x200/...			215	168			
032653-320x250/...	032643-320x250	032663-320x250/...			265	218			
032654-320x160/...	032644-320x160	032664-320x160/...	200	320	175	128	50		
032654-320x200/...	032644-320x200	032664-320x200/...			215	168			
032654-320x250/...	032644-320x250	032664-320x250/...			265	218			

1) Leitungswagen mit einseitigem Puffer

Fahrwerke mit Spurkranzrollen ø 50/63 mm (für Schräg- und Parallelfansch I-Träger)	
ohne Gegendruckrollen	
Fahrwerkennzahl mit Stahlbandage .../70-...	
mit Gegendruckrollen	
Fahrwerkennzahl mit Stahlbandage .../71-...	

Fahrwerke mit zylindrischen Rollen ø 50 mm (nur für Schrägflansch I-Träger)	
ohne Gegendruckrollen	
Fahrwerkennzahl mit Stahlbandage .../50-... mit Polyurethan-Bandage .../60-...	
mit Gegendruckrollen	
Fahrwerkennzahl mit Stahlbandage .../51-... mit Polyurethan-Bandage .../61-...	

Träger- kennzahl	Fahrbahn- träger
...-N100	INP 100
...-N120	INP 120
...-N140	INP 140
...-N160	INP 160
...-N180	INP 180
...-E080	IPE 080
...-E100	IPE 100
...-E120	IPE 120
...-E140	IPE 140
...-E160	IPE 160
...-E180	IPE 180
...-E200	IPE 200
---	---
---	---

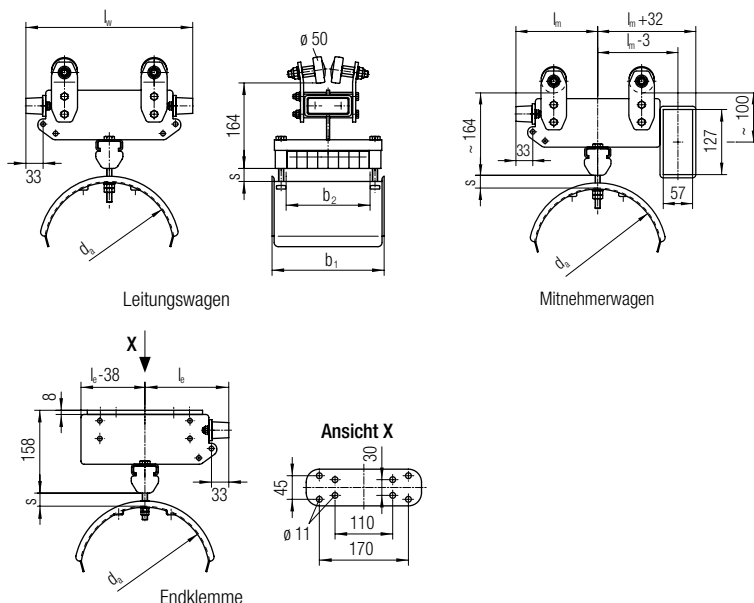
Leitungswagen Programm 0325

Leitungswagen aus Stahl für Rundleitungen



- Max. Tragfähigkeit: 125 kg¹⁾
- Max. Fahrgeschwindigkeit: 120 m/min¹⁾
- Weitere Leitungswagen-Größen auf Anfrage

1) Abhängig von Rollengröße / Rollenmaterial



Leitungswagen Bestell-Nr.	Endklemme Bestell-Nr.	Mitnehmerwagen Bestell-Nr.	d _a [mm]	l _w [mm]	b ₁ [mm]	b ₂ [mm]	s [mm]	l _e [mm]	l _m [mm]
032865-320x160/...	032895-320x160	032875-320x160/...	250	320	175	121	25	160	160
032865-320x200/...	032895-320x200	032875-320x200/...			215	161			
032865-320x250/...	032895-320x250	032875-320x250/...			265	211			
032867-400x160/...	032897-400x160	032877-400x160/...	320	400	175	121	32	200	200
032867-400x200/...	032897-400x200	032877-400x200/...			215	161			
032867-400x250/...	032897-400x250	032877-400x250/...			265	211			

Für die Mitnehmerwagen sind Fahrwerke mit Gegendruckrollen einzusetzen. Fahrwerke für andere Fahrbahnträger als unten angegeben sind ebenfalls auf Anfrage lieferbar.

Fahrwerke mit Spurkranzrollen ø 50/63 mm (für Schräg- und Parallelfansch I-Träger)	
ohne Gegendruckrollen	
Fahrwerkennzahl mit Stahlbandage .../70-...	
mit Gegendruckrollen	
Fahrwerkennzahl mit Stahlbandage .../71-...	

Fahrwerke mit zylindrischen Rollen ø 50 mm (nur für Schrägfansch I-Träger)	
ohne Gegendruckrollen	
Fahrwerkennzahl mit Stahlbandage .../50-... mit Polyurethan-Bandage .../60-...	
mit Gegendruckrollen	
Fahrwerkennzahl mit Stahlbandage .../51-... mit Polyurethan-Bandage .../61-...	

Träger- kennzahl	Fahrbahn- träger
...-N100	INP 100
...-N120	INP 120
...-N140	INP 140
...-N160	INP 160
...-N180	INP 180
...-E080	IPE 080
...-E100	IPE 100
...-E120	IPE 120
...-E140	IPE 140
...-E160	IPE 160
...-E180	IPE 180
...-E200	IPE 200
---	---
---	---

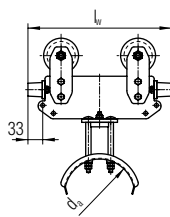
Leitungswagen Programm 0330

Leitungswagen aus Stahl für Flachleitungen

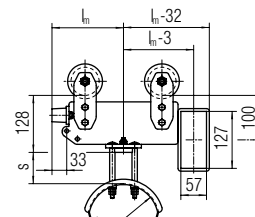
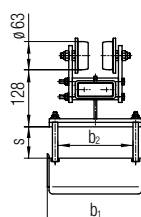


- Max. Tragfähigkeit: 200 kg¹⁾
- Max. Fahrgeschwindigkeit: 150 m/min¹⁾
- Weitere Leitungswagen-Größen auf Anfrage

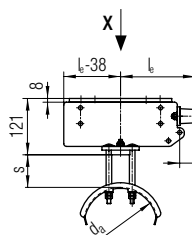
1) Abhängig von Rollengröße / Rollenmaterial



Leitungswagen

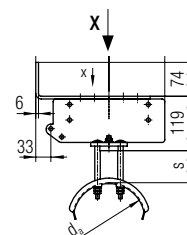
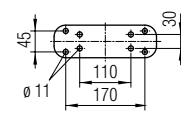


Mitnehmerwagen



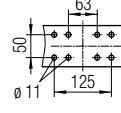
Endklemme

Ansicht X



Mitnehmerklemme

Ansicht X



Leitungswagen Bestell-Nr.	Endklemme Bestell-Nr.	Mitnehmerwagen Bestell-Nr.	Mitnehmerklemme Bestell-Nr.	d _a [mm]	l _w [mm]	b ₁ [mm]	b ₂ [mm]	s [mm]	l _e [mm]	l _m [mm]	l _k [mm]
033252-250x160/...	033242-320x160	033262-320x160/...	033272-320x160	125	250	175	128	50	160	160	160
033252-250x200/...	033242-320x200	033262-320x200/...	033272-320x200			215	168				
033252-250x250/...	033242-320x250	033262-320x250/...	033272-320x250			265	218				
033252-320x160/...	033242-320x160	033262-320x160/...	033272-320x160		320	175	128	85			
033252-320x200/...	033242-320x200	033262-320x200/...	033272-320x200			215	168				
033252-320x250/...	033242-320x250	033262-320x250/...	033272-320x250			265	218				
033253-320x160/...	033243-320x160	033263-320x160/...	033273-320x160	160	320	175	128	70	160	160	160
033253-320x200/...	033243-320x200	033263-320x200/...	033273-320x200			215	168				
033253-320x250/...	033243-320x250	033263-320x250/...	033273-320x250			265	218				
033254-400x160/...	033244-400x160	033264-400x160/...	033274-400x160	200	400	175	128	85	200	200	200
033254-400x200/...	033244-400x200	033264-400x200/...	033274-400x200			215	168				
033254-400x250/...	033244-400x250	033264-400x250/...	033274-400x250			265	218				

Fahrwerke mit Spurkranzrollen ø 63/80 mm (für Schräg- und Parallelfansch I-Träger)	
ohne Gegendruckrollen	
Fahrwerkennzahl mit Stahlbandage .../90-...	
mit Gegendruckrollen	
Fahrwerkennzahl mit Stahlbandage .../91-...	

Fahrwerke mit zylindrischen Rollen ø 63 mm (nur für Schrägflansch I-Träger)	
ohne Gegendruckrollen	
Fahrwerkennzahl mit Stahlbandage .../80-... mit Polyurethan-Bandage .../82-...	
mit Gegendruckrollen	
Fahrwerkennzahl mit Stahlbandage .../81-... mit Polyurethan-Bandage .../83-...	

Träger- kennzahl	Fahrbahn- träger
...-N120	INP 120
...-N140	INP 140
...-N160	INP 160
...-N180	INP 180
...-N200	INP 200
...-E100	IPE 100
...-E120	IPE 120
...-E140	IPE 140
...-E160	IPE 160
...-E180	IPE 180
...-E200	IPE 200
...-E220	IPE 220
---	---
---	---

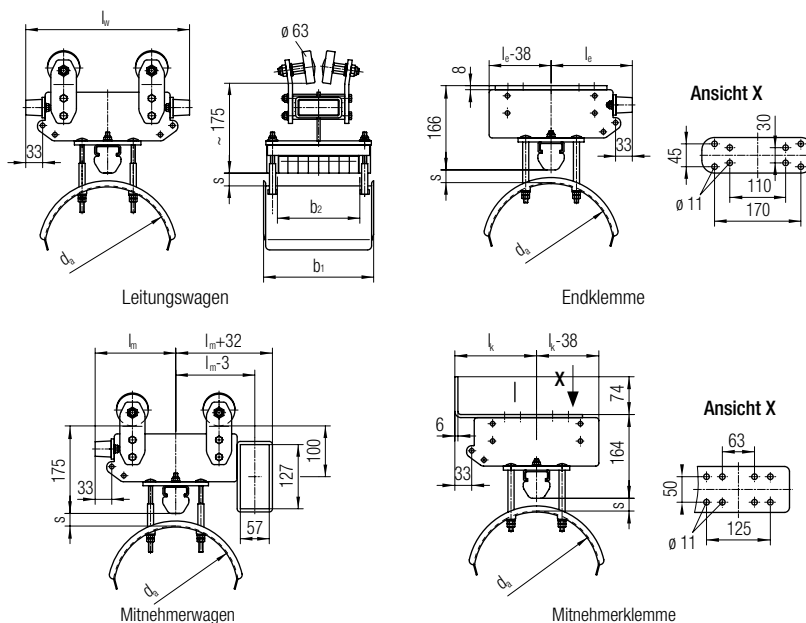
Leitungswagen Programm 0330

Leitungswagen aus Stahl für Rundleitungen



- Max. Tragfähigkeit: 200 kg¹⁾
- Max. Fahrgeschwindigkeit: 150 m/min¹⁾
- Weitere Leitungswagen-Größen auf Anfrage

1) Abhängig von Rollengröße / Rollenmaterial



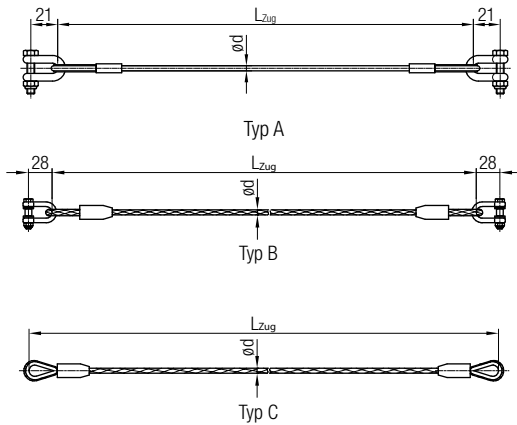
Leitungswagen Bestell-Nr.	Endklemme Bestell-Nr.	Mitnehmerwagen Bestell-Nr.	Mitnehmerklemme Bestell-Nr.	d _a [mm]	l _w [mm]	b ₁ [mm]	b ₂ [mm]	s [mm]	l _e [mm]	l _m [mm]	l _k [mm]
033465-320x160/...	033495-320x160	033475-320x160/...	033485-320x160	250	320	175	121	25	160	160	160
033465-320x200/...	033495-320x200	033475-320x200/...	033485-320x200			215	161				
033465-320x250/...	033495-320x250	033475-320x250/...	033485-320x250			265	211				
033467-400x160/...	033497-400x160	033477-400x160/...	033487-400x160	320	400	175	121	32	200	200	200
033467-400x200/...	033497-400x200	033477-400x200/...	033487-400x200			215	161				
033467-400x250/...	033497-400x250	033477-400x250/...	033487-400x250			265	211				

Für die Mitnehmerwagen sind Fahrwerke mit Gegendruckrollen einzusetzen. Fahrwerke für andere Fahrbahnträger als unten angegeben sind ebenfalls auf Anfrage lieferbar.

Fahrwerke mit Spurkranzrollen ø 63/80 mm (für Schräg- und Parallelflansch I-Träger)		Fahrwerke mit zylindrischen Rollen ø 63 mm (nur für Schrägflansch I-Träger)		Träger- kennzahl	Fahrbahn- träger
ohne Gegendruckrollen		ohne Gegendruckrollen		...-N120	INP 120
Fahrwerkennzahl mit Stahlbandage .../90-...		Fahrwerkennzahl mit Stahlbandage .../80-... mit Polyurethan-Bandage .../82-...		...-N140	INP 140
				...-N160	INP 160
mit Gegendruckrollen		mit Gegendruckrollen		...-N180	INP 180
Fahrwerkennzahl mit Stahlbandage .../91-...		Fahrwerkennzahl mit Stahlbandage .../81-... mit Polyurethan-Bandage .../83-...		...-N200	INP 200
				...-E100	IPE 100
				...-E120	IPE 120
				...-E140	IPE 140
				...-E160	IPE 160
				...-E180	IPE 180
				...-E200	IPE 200
				...-E220	IPE 220
				---	---
				---	---

Zubehör für Leitungswagen Programm 0320, 0325 und 0330

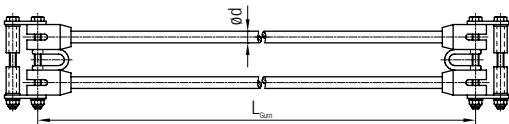
Zugentlastungsseile



Ausführung C nur in Verbindung mit Gummidämpfungsseilen.
Art der Ausführung und Längenbemessung auf Anfrage.

Bestell-Nr.	ød [mm]	Werkstoff Seil	Typ	Programm
020328-04	4	Stahl verzinkt	A	0320
020329-04	4	Stahl verzinkt (PVC ummantelt)		
020328-06	6	Stahl verzinkt	B	0325, 0330
020329-08	8	Stahl verzinkt (PVC ummantelt)		
020325-08	8	Stahl verzinkt (PVC ummantelt)	C	

Dämpfungseinrichtungen



Hinweis

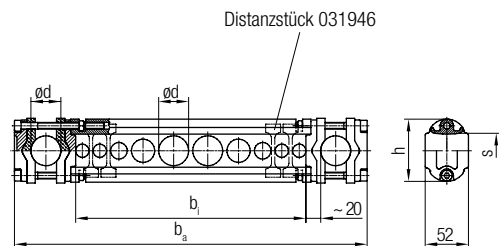
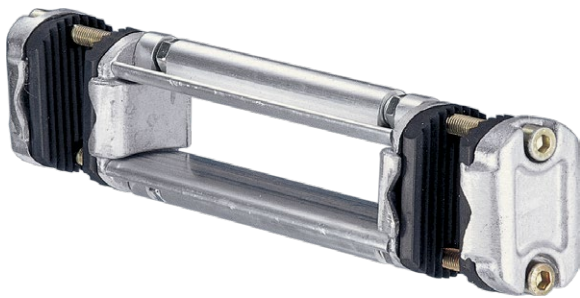
Bei einer Bestellung geben Sie bitte die Länge L_{Gummi} der jeweiligen Dämpfungsseile an.

Art der Ausführung und Längenbemessung auf Anfrage.

Bestell-Nr.	ød [mm]	Werkstoff Seil	Programm
020337-10	10	Gummi mit Kunststoffgeflecht	0325, 0330
020337-14	14		

Zubehör für Leitungswagen Programm 0320, 0325 und 0330

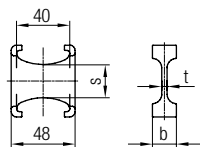
Rundleitungsklemmen



Bestell-Nr.	$\varnothing d_{\text{max}}$ [mm]	b_1 [mm]	b_a [mm]	h [mm]	s [mm]	$\Sigma d^{1)}$ [mm]	Führungsprofile	Werkstoffe Klemmstücke	Schrauben	Gewicht [kg]			
031941-026x100/400	26	100	236	64	30	34	Aluminium	Gummi	Edelstahl	0,95			
031941-026x150/400		150	286							1,07			
031941-026x200/400		200	336							1,09			
031941-026x250/400		250	386							1,31			
031941-036x100/400	36	100	256	74	40	46				Aluminium	Gummi	Edelstahl	1,04
031941-036x150/400		150	306										1,16
031941-036x200/400		200	356										1,28
031941-036x250/400		250	406										1,40

1) Ist die Summe der Durchmesser zweier nebeneinander liegender Leitungen kleiner als der Wert Σd , so ist die Trennung der Leitung durch Distanzstücke erforderlich.

Distanzstücke



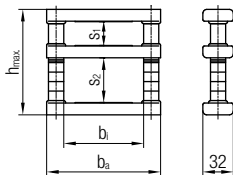
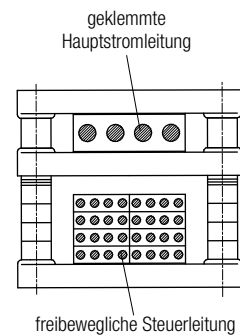
Bestell-Nr.	s [mm]	t [mm]	b [mm]	Werkstoffe	zugehörige Leitungsklemme
031946-26	25	4	18	Kunststoff	031941-026x...
031946-36	35	5	19		031941-036x...

Zubehör für Leitungswagen Programm 0320, 0325 und 0330

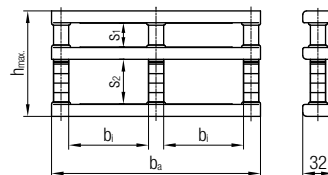
Flachleitungsklemmen



Die Hauptstromleitungen werden im oberen Fenster s_1 festgeklemmt, die Steuerleitungen im unteren Fenster s_2 geführt. Die Leitungsklemmen werden so geliefert, dass das Fenster s_1 mit dem Kleinmaß und das Fenster s_2 mit dem Größtmaß eingestellt ist.



020126...
031953...

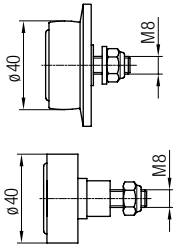


031955...

Bestell-Nr.	b_1 [mm]	b_a [mm]	$s_1 + s_2$ [mm]		$s_{1min.}$ [mm]	$h_{max.}$ [mm]	Werkstoffe		Gewicht [kg]				
							Klemmstück	Schrauben/ Muttern					
020126-054x018	54	90	18	+2.5	3	50	Stahl verzinkt	0,07					
020126-054x028			28			60		0,08					
020126-054x038			38			70		0,09					
031953-084x025/400	84	120	25	+2.5	5	60	Kunststoff	0,16					
031953-084x035/400			35			70		0,17					
031953-084x045/400			45			80		0,18					
031953-084x055/400			55			90		0,19					
031953-084x065/400			65			100		0,21					
031953-136x025/400			136			172		25	+2.5	5	60	Edelstahl	0,22
031953-136x035/400								35			70		0,23
031953-136x045/400	45	80		0,24									
031953-136x055/400	55	90		0,25									
031953-136x065/400	65	100		0,26									
031953-136x075/400	75	110		0,27									
031953-136x085/400	85	120		0,28									
031955-084x035/400	84	220	35	+2.5	5	70	Edelstahl	0,41					
031955-084x045/400			45			80		0,43					
031955-084x055/400			55			90		0,44					
031955-084x065/400			65			100		0,46					
031955-084x075/400			75			110		0,48					
031955-103x025/400	103	258	25	+2.5	5	60	Edelstahl	0,42					
031955-103x035/400			35			70		0,43					
031955-103x045/400			45			80		0,46					
031955-103x055/400			55			90		0,47					
031955-103x065/400			65			100		0,49					
031955-103x075/400			75			110		0,51					

Verschleissteile für Leitungswagen Programm 0320, 0325 und 0330

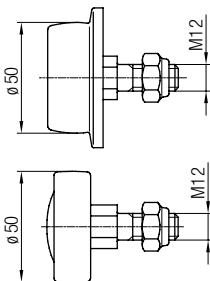
Haupttragrollen für Programm 0320



Ø 40/55 mm Spurkranzrolle	Bestell-Nr.	Typ mit
	030101-040	Stahlbandage

Ø 40 mm Zylindrische Rolle	Bestell-Nr.	Typ mit	Träger INP
	030102-040.1	Stahlbandage	80 - 120
	030102-040.2		140 - 180
	030103-040.1	Polyurethan-Bandage	80 - 120
	030103-040.2		140 - 180

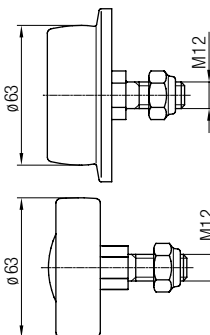
Haupttragrollen für Programm 0325



Ø 50/63 mm Spurkranzrolle	Bestell-Nr.	Typ mit
	030101-050	Stahlbandage

Ø 50 mm Zylindrische Rolle	Bestell-Nr.	Typ mit	Träger INP
	030102-050.1	Stahlbandage	100
	030102-050.2		120 - 180
	030113-050.1	Polyurethan-Bandage	100
	030113-050.3		120 - 180

Haupttragrollen für Programm 0330

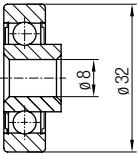


Ø 63/80 mm Spurkranzrolle	Bestell-Nr.	Typ mit
	030101-063	Stahlbandage

Ø 63 mm Zylindrische Rolle	Bestell-Nr.	Typ mit	Träger INP
	030102-063.1	Stahlbandage	120 - 140
	030102-063.2		160 - 200
	030113-063.1	Polyurethan-Bandage	120 - 140
	030113-063.2		160 - 200

Verschleissteile für Leitungswagen Programm 0320, 0325 und 0330

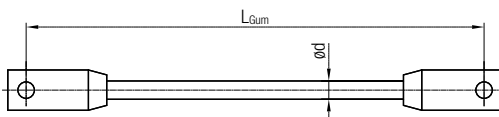
Gegendruckrolle für Programm 0320, 0325 und 0330



Bestell-Nr.

02-K012-0062

Dämpfungsseile für Programm 0325 und 0330



Technische Merkmale

- Dämpfungsseil: Gummi mit Kunststoffgeflecht
- Verbindungselemente: Edelstahl/Stahl feuerverzinkt

Bestell-Nr.	ød [mm]	Gewicht [kg/m]
020336-10	10	0,09
020336-14	14	0,17

Hinweis

Bei einer Bestellung geben Sie bitte die Länge L_{Gum} der jeweiligen Dämpfungsseile an.

Service maßgeschneidert

Branchenspezifische Kompetenz

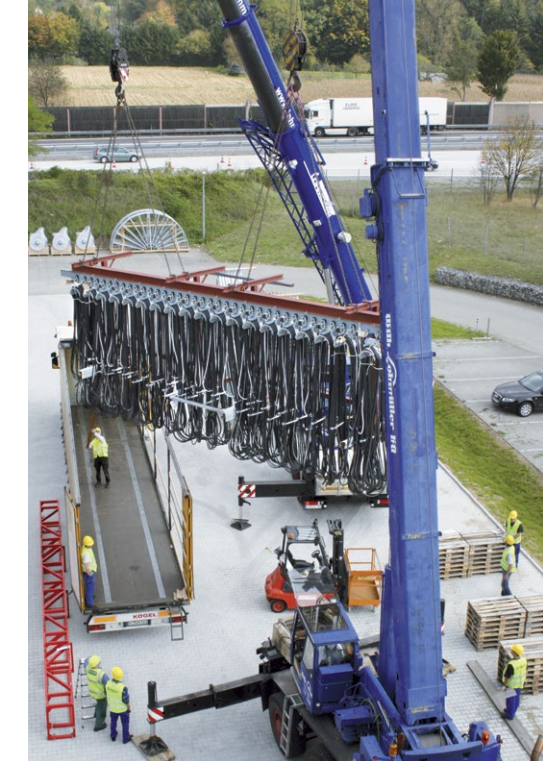
An den Wünschen und Anforderungen der Kunden orientieren sich Umfang und Tiefe der Conductix-Wampfler Service-Leistungen. Von der Projektierung bis zum langjährigen Service-Vertrag ist alles möglich, ganz nach Ihren Vorstellungen. Und je komplexer die Systemauslegung und die Erwartungen an Lebensdauer und Betriebssicherheit sind, desto sinnvoller wird der Einsatz unseres kompetenten Service-Teams. Fordern Sie uns!

Projektierung

- Aufnahme der Einsatzparameter
- Auswahl der optimalen Leitungswagentechnik und der geeigneten Leitungen – optimiert nach Kundenanforderungen, Einsatzparametern und Umwelteinflüssen

Vormontage

- Aufbringen der Leitungswagen auf dem Transportträger
- Auflegen und Ausrichten der Leitungen
- Anbringen des Zubehörs
- Verladen und Transport des Leitungswagen-Systems zum Einsatzort



Endmontage & Abnahme

- Sicherstellung der korrekten Montage vor Ort
- Komplett Installation und Inbetriebnahme durch geschultes und erfahrenes Fachpersonal bis zur Abnahme

Wartung & Service

- Regelmäßige Wartungen und Inspektionen erhöhen die Lebensdauer der Anlage und sichern so die langjährige Verfügbarkeit
- Conductix-Wampfler Service-Verträge: die „Rundum-sorglos-Pakete“



Von der Projektierung, über die Vormontage bis zur Installation vor Ort begleiten die Conductix-Wampfler Spezialisten ihre Kunden – überall auf der Welt!



Ihre Anwendungen – unsere Lösungen

Leitungswagen-Systeme sind nur eine Komponente der vielen Lösungen aus dem breiten Spektrum der Conductix-Wampfler Energie-, Daten- und Handling-Systeme. Welche Lösung für ihre Anwendung die richtige ist, ergibt sich immer aus der ganz spezifischen Anwendungssituation. Und oft bietet gerade die Kombination mehrerer Conductix-Wampfler-Systeme sehr überzeugende Vorteile. Beratung und Engineering-Kompetenz finden Sie in unseren Gesellschaften und Vertretungen weltweit – so wie unsere Lösungen!



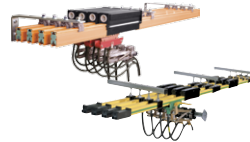
Leitungstrommeln

Motor- und Federleitungstrommeln von Conductix-Wampfler haben ihren festen Platz überall dort, wo Energie, Daten und Medien innerhalb kurzer Zeit die unterschiedlichsten Entfernungen zurücklegen müssen – in alle Richtungen, schnell und sicher.



Leitungswagen-Systeme

Conductix-Wampfler Leitungswagen sind aus kaum einer industriellen Anwendung wegzudenken: zuverlässig und robust in einer enormen Vielfalt an Dimensionen und Ausführungen.



Schleifleitungen

Ob als Kastenschleifleitung oder erweiterbares Einzelpol-System, die bewährten Conductix-Wampfler-Schleifleitungen bringen Menschen und Material zuverlässig in Bewegung.



Nicht isolierte Schleifleitungen

Extrem robust, bieten nicht isolierte Schleifleitungen mit Kupferkopf oder Edelstahlauffläche die ideale Basis für den harten Einsatz z.B. in Stahlwerken oder Werften.



Energieführungsketten

Die „Alleskönner“, wenn es um Energie-, Daten- und Medientransfer geht. Mit dem breiten Spektrum besitzen Energieführungsketten ihren festen Platz in industriellen Anwendungen.



Schleifringkörper

Überall, wo es richtig „rund“ geht, sorgen die bewährten Schleifringkörper von Conductix-Wampfler für die unterbrechungsfreie Energie- und Datenübertragung. Hier dreht sich alles um Flexibilität und Zuverlässigkeit!



Inductive Power Transfer IPT®

Das berührungslose System für die Energie- und Datenübertragung. Für hohe Geschwindigkeiten bei absoluter Verschleißfreiheit.



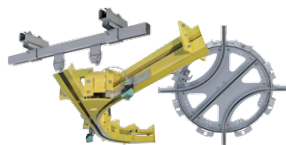
Aufroller, Federzüge und Balancer

Ob für Schläuche oder Leitungen, als klassischer Aufroller oder hochpräzise Positionierhilfe für Werkzeuge – Aufroller und Federzüge von Conductix-Wampfler nehmen Ihnen die Last ab.



Schwenkausleger

Bestückt mit Werkzeugträgerwagen, Aufrollern oder einer kompletten Medienzuführung – hier werden Sicherheit und Flexibilität bei der Bewältigung schwerer Aufgaben vereint.



Fördertechnik

Ob manuell, halbautomatisch oder mit Power & Free – ein Höchstmaß an Individualität in Bezug auf das Anforderungs-Layout und den Einsatzort ist stets garantiert.

www.conductix.com

Conductix-Wampfler GmbH

Rheinstrasse 27+33
79576 Weil am Rhein
Germany

Hotline

Phone +49 (0) 7621 662-222

Phone +49 (0) 7621 662-0

Fax +49 (0) 7621 662-144

info.de@conductix.com

www.conductix.com



DELACHAUX GROUP