



Handfahrwerke Modell HTP und Modell HTG

Tragfähigkeit 500 - 20.000 kg

Fahrwerke dienen dem genauen Positionieren und leichten Verfahren größerer Lasten in Verbindung mit einem Hand- oder Elektrohebezeug.

Ausstattung und Verarbeitung

- Kugelgelagerte Laufrollen, gekapselt und dauergeschmiert, für optimale Laufeigenschaften.
- Die Modelle sind für einen weiten Trägerbereich und verschiedene Profile (z. B. INP, IPE und IPB) einstellbar.
- Die Vor- und Feineinstellung dazu erfolgt durch Drehen der Ösentaverse, die für die zentrische Aufhängung des Hebezeuges sorgt und so seitliches Wandern auf dem Träger verhindert.
- Die Laufrollen sind für eine maximale Neigung des Trägerflansches von 14% ausgelegt (DIN 1025-1).

Optional

- Schwenkbare Handkettenführung.
- Rost- und säurebeständige Handketten.
- Anfahrpuffer
- Korrosionsgeschützte Ausführung.
- Feststellvorrichtung zum Fixieren des Handfahrwerks auf dem Träger ohne Last (Parkposition z. B. in der Schifffahrt).

INFO

Yale Hebezeuge sind nicht für den Personentransport bestimmt und dürfen für diesen Zweck nicht verwendet werden.

Technische Daten Modell HTP

Modell	EAN-Nr. 4025092*	Tragfähigkeit kg	Größe	Träger- flanschbreite b mm	Träger- flanschdicke t max. mm	Kurvenradius min. m	Handkraft bei Nennlast daN	Gewicht ¹ kg	Gewicht ¹ mit Feststell- vorrichtung kg
HTP 500	*054874	500	A	50 - 220	25	0,9	–	8,0	14,5
HTP 1000	*054881	1.000	A	50 - 220	25	0,9	–	9,0	17,0
HTP 2000	*054898	2.000	A	66 - 220	25	1,15	–	16,0	24,0
HTP 3000	*054904	3.000	A	74 - 220	25	1,4	–	32,0	41,2
HTP 5000	*054911	5.000	A	90 - 220	25	1,8	–	48,0	58,5
HTP 500	*054928	500	B	160 - 300	40	0,9	–	10,6	17,1
HTP 1000	*054935	1.000	B	160 - 300	40	0,9	–	12,0	20,0
HTP 2000	*054942	2.000	B	160 - 300	40	1,15	–	19,3	27,3
HTP 3000	*054959	3.000	B	160 - 300	40	1,4	–	35,8	45,0
HTP 5000	*054966	5.000	B	180 - 300	40	1,8	–	52,2	62,7

¹ Gewicht HTG ohne Handkette

Technische Daten Modell HTG

Modell	EAN-Nr. 4025092*	Tragfähigkeit kg	Größe	Träger- flanschbreite b mm	Träger- flanschdicke t max. mm	Kurvenradius min. m	Handkraft bei Nennlast daN	Gewicht ¹ kg	Gewicht ¹ mit Feststell- vorrichtung kg
HTG 500	*074711	500	A	50 - 220	25	0,9	3	9,7	16,2
HTG 1000	*074728	1.000	A	50 - 220	25	0,9	6	11,2	19,2
HTG 2000	*074735	2.000	A	66 - 220	25	1,15	7	18,0	26,0
HTG 3000	*074742	3.000	A	74 - 220	25	1,4	7	35,4	44,6
HTG 5000	*074759	5.000	A	90 - 220	25	1,8	9	51,8	62,3
HTG 500	*074766	500	B	160 - 300	40	0,9	3	12,6	19,1
HTG 1000	*074841	1.000	B	160 - 300	40	0,9	6	14,1	22,1
HTG 2000	*074773	2.000	B	160 - 300	40	1,15	7	21,3	29,3
HTG 3000	*074780	3.000	B	160 - 300	40	1,4	7	39,2	48,4
HTG 5000	*074797	5.000	B	180 - 300	40	1,8	9	56,0	66,5
HTG 8000	*074803	8.000	B	125 - 310	40	1,8	14	104,0	–
HTG 10000	*074810	10.000	B	125 - 310	40	1,8	14	104,0	–
HTG 15000	*074827	15.000	B	125 - 310	40	5,0	29	230,0	–
HTG 20000	*074834	20.000	B	125 - 310	40	5,0	29	230,0	–

¹ Gewicht HTG ohne Handkette



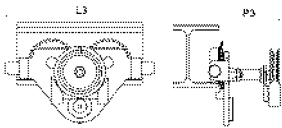
Explosiongeschützte Ausführung
lieferbar (siehe Seite 460).

Abmessungen Modell HTP

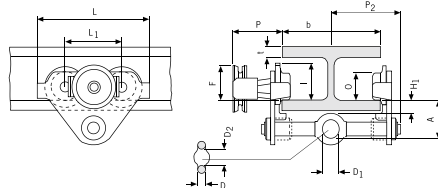
Modell	HTP 500-A	HTP 1000-A	HTP 2000-A	HTP 3000-A	HTP 5000-A	HTP 500-B	HTP 1000-B	HTP 2000-B	HTP 3000-B	HTP 5000-B
A, mm	77	82,5	98,5	114	132,5	92	97,5	113,5	129	147,5
D, mm	16	17	22	26	33	16	17	22	26	33
D1, mm	25	30	40	48	60	25	30	40	48	60
D2, mm	30	35	47	58	70	30	35	47	58	70
F1, mm	46	46	46	46	45,5	46	46	46	46	45,5
H1, mm	30,5	30,5	30,5	30	30	45,5	45,5	45,5	45	45
I (HTP), mm	71,5	71,5	95,5	131	142,5	71,5	71,5	95,5	131	142,5
L, mm	260	260	310	390	450	260	260	310	390	450
L1, mm	130	130	150	180	209	130	130	150	180	209
O, mm	60	60	80	112	125	60	60	80	112	125
P1, mm	168	168	168	168	168	168	168	168	168	168
P2, mm	146	150	155	160	167,5	187	187	189,5	191,5	191,5
L3, mm	346	346	396	476	556	346	346	396	476	556

Abmessungen Modell HTG

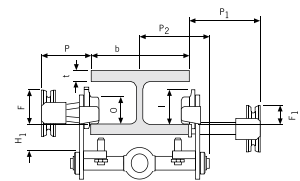
Modell	HTG 500-A	HTG 1000-A	HTG 2000-A	HTG 3000-A	HTG 5000-A	HTG 500-B	HTG 1000-B	HTG 2000-B	HTG 3000-B	HTG 5000-B	HTG 8000-B	HTG 10000-B	HTG 15000-B	HTG 20000-B
A, mm	77	82,5	98,5	114	132,5	92	97,5	113,5	129	147,5	276	276	270	270
B, mm	-	-	-	-	-	-	-	-	-	-	52	52	70	70
D, mm	16	17	22	26	33	16	17	22	26	33	30	30	35	35
D1, mm	25	30	40	48	60	25	30	40	48	60	80	80	110	110
D2, mm	30	35	47	58	70	30	35	47	58	70	114	114	155	155
F (HTG), mm	91,5	91,5	90,5	107,5	149,5	91,5	91,5	90,5	107,5	149,5	113	113	113	113
F1, mm	46	46	46	46	45,5	46	46	46	46	45,5	77	77	-	-
H1, mm	30,5	30,5	30,5	30	30	45,5	45,5	45,5	45	45	45	45	45	45
I (HTG), mm	76,5	76,5	98	132,5	148,5	76,5	76,5	98	132,5	148,5	170	170	170	170
L, mm	260	260	310	390	450	260	260	310	390	450	430	430	870	870
L1, mm	130	130	150	180	209	130	130	150	180	209	200	200	200	200
L2, mm	-	-	-	-	-	-	-	-	-	-	-	-	115	115
O, mm	60	60	80	112	125	60	60	80	112	125	150	150	150	150
P (HTG), mm	110	110	110	110	110	110	110	110	110	110	163	163	163	163
P1, mm	168	168	168	168	168	168	168	168	168	168	193	193	-	-
P2, mm	146	150	155	160	167,5	187	187	189,5	191,5	191,5	-	-	-	-
T, mm	-	-	-	-	-	-	-	-	-	-	270	270	270	270
L3, mm	346	346	396	476	556	346	346	396	476	556	536	536	976	976
P3, mm	194	194	194	195	195	194	194	194	195	195	-	-	-	-



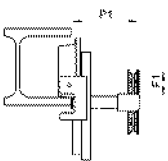
Modell HTG 500 - 5.000kg mit schwenkbarer Handkettenführung und Anfahrpuffern



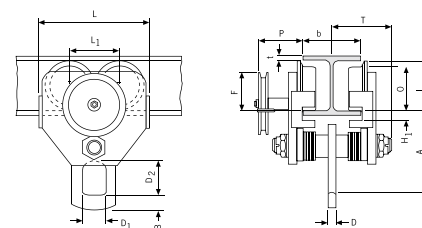
Modell HTP/G 500 - 5.000kg



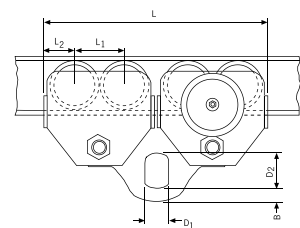
Modell HTP/G 500 - 5.000kg, mit Feststellvorrichtung



Modell HTG 10.000kg, Feststellvorrichtung



Modell HTG 10.000kg



Modell HTG 20.000kg