

REMA Rollfahrwerk 116



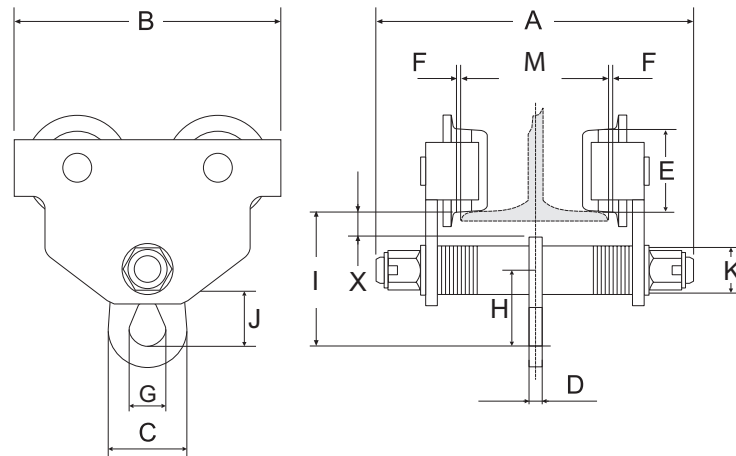
Dieses Rollfahrwerk ist geeignet für verschiedene Profile mit flachem und geneigtem Flansch.

Merkmale

- Einstellbare Flanschbreite durch Einstellringe.
- Stahlräder-Ausführung.
- Geeignet für verschiedene Profile mit flachem und geneigtem Flansch.
- Lagerung mit wartungsfreien Kugellagern.
- Radbruchstützen für erhöhte Sicherheit.

Norm:

- EN12100-1/2, EN13157



Typ	Tragfähigkeit (kg)	Flanschbreite (mm)	Minimaler Radius (mm)	Gewicht (kg)	Artikel-Nr.
116-0.5	500	50 - 152	800	6.5	0921001
116-1.0	1000	64 - 203	1000	10.5	0921003
116-2.0	2000	88 - 203	1100	17.5	0921005
116-3.0	3000	100 - 203	1300	27.0	0921007
116-5.0	5000	114 - 203	1400	41.0	0921009

Typ	A (mm)	B (mm)	C (mm)	D (mm)	E (mm)	F (mm)	G (mm)	H (mm)	I (mm)	J (mm)	X (mm)	K (mm)
116-0.5	245	199	51	6	55	1.5 - 3	24	37	105	25	25	24
116-1.0	311	246	62.5	8	68	1.5 - 3	30	46	125	31	31	30
116-2.0	327	276	76	12	80	1.5 - 3	36	58	150	40	40	36
116-3.0	343	332	86	13.6	100	1.5 - 3	42	90	171	69	69	42
116-5.0	355	377	109	16.4	110	1.5 - 3	48	110	196	86	86	48