

Superclamp Serie S mit drehbaren Klemmbacken-Einsätzen



Alternativ siehe Typ RMBCV Seite 168

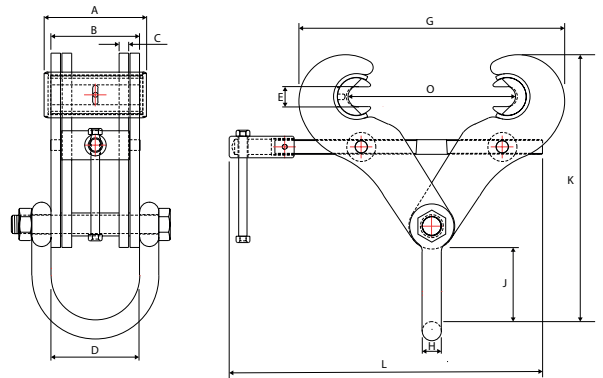
Die Superclamp Serie S mit einstellbaren Backen ist eine einstellbare Spindelträgerklemme, die sich der Trägerflanschbreite optimal anpasst und somit weite Backenöffnungen erlaubt.

Merkmale

- Robuste Ausführung.
- Große Maulweite.
- Einfache Montage durch Spindel.
- Drehbaren Klemmbacken.

Norm:

- EN12100-1/2, EN13157, EN2018, EN2009



Typ	Tragfähigkeit (kg)	Maulweite (Ø) (mm)	A (mm)	B (mm)	C (mm)	D (mm)	E (mm)	G (mm)	H (mm)	J (mm)	K (mm)	L (mm)	Gewicht (kg)	Artikel-Nr.
S5	3000	89-305	134	93	6	95	25.4	348	20	102	359	410	10	3503001
S5A	3000	89-305	134	116	10	116	25.4	348	25	110	375	410	13.8	3503003
S6	5000	89-305	134	116	10	116	25.4	348	25	110	375	410	13.8	3503005
S6A	5000	89-305	134	116	12.5	116	25.4	348	25	110	375	410	15.2	3503007
S11	10.000	89-305	134	116	20	118	25.4	348	32	112	391	410	20.6	3503009

Superclamp Serie USC



Die Superclamp Serie USC ist eine einstellbare Spindelträgerklemme, einsetzbar als halbester Aufhängepunkt, zur Aufnahme von Winkelbelastungen.

Merkmale

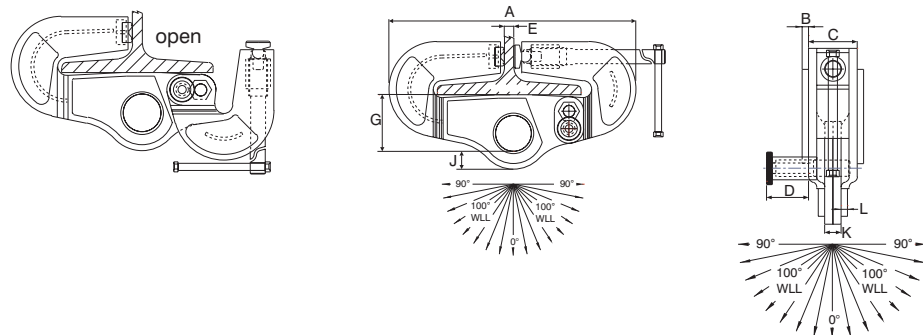
- Ausgerüstet mit Spezialbefestigung, um die Trägerbewegung zu verhindern.
- Die feste Aufhängeöse erlaubt eine Gewichtsbelastung in alle Richtungen.

Anwendung

- Zum Heben, Schleppen oder als Aufhängepunkt von Stahlprofilen.
- Für Schrägzug geeignet.

Norm:

- EN12100-1/2, EN13157, EN2018, EN2009



Typ	Tragfähigkeit (kg)	Maulweite (mm)	A (mm)	B (mm)	C (mm)	D (mm)	E (mm)	G (mm)	H (mm)	J (mm)	K (mm)	L (mm)	Artikel-Nr.	Gewicht (kg)
USC3A	3000	125-204	387	-	70	48	32	100	25.4	28	20	-	3507007	13.5
USC4	4000	125-305	518	10	70	48	32	100	25.4	28	10	10	3507009	23.5
USC5	5000	125-305	524	10	75	48	32	120	25.4	38	25	10	3507011	28.5