

ProShell Tragprofilssystem für Regalbediengeräte und Verschiebewagen

Programmergänzung für Schleifleitungssysteme SinglePowerLine 0812 & MultiLine 0831



CONDUCTIX
wampfler

Inhalt

Systembeschreibung	4
Systemvorteile	6
Technische Daten	7
Modulkonzept	7
Grundmodule	8
ProShell Grundmodul SinglePowerLine 0812	8
ProShell Grundmodul MultiLine 0831	9
Ausbaumodule	9
Schienenhalter	10
Systemhalter	11
Konsolen	12
Stromabnehmer	14
Stromabnehmer SinglePowerLine 0812	14
Stromabnehmer MultiLine 0831	15
Positioniersystem	16
Zubehör	17
Ersatzteile	18
Werkzeuge	19
System-Verlegepläne	20
System-Verlegeplan – ProShell mit Schleifleitungssystem SinglePowerLine 0812	20
System-Verlegeplan – ProShell mit Schleifleitungssystem MultiLine 0831	21
Profilvarianten	22
FAQ	23
Programmübersicht Schleifleitungen	24

ProShell Tragprofilssystem

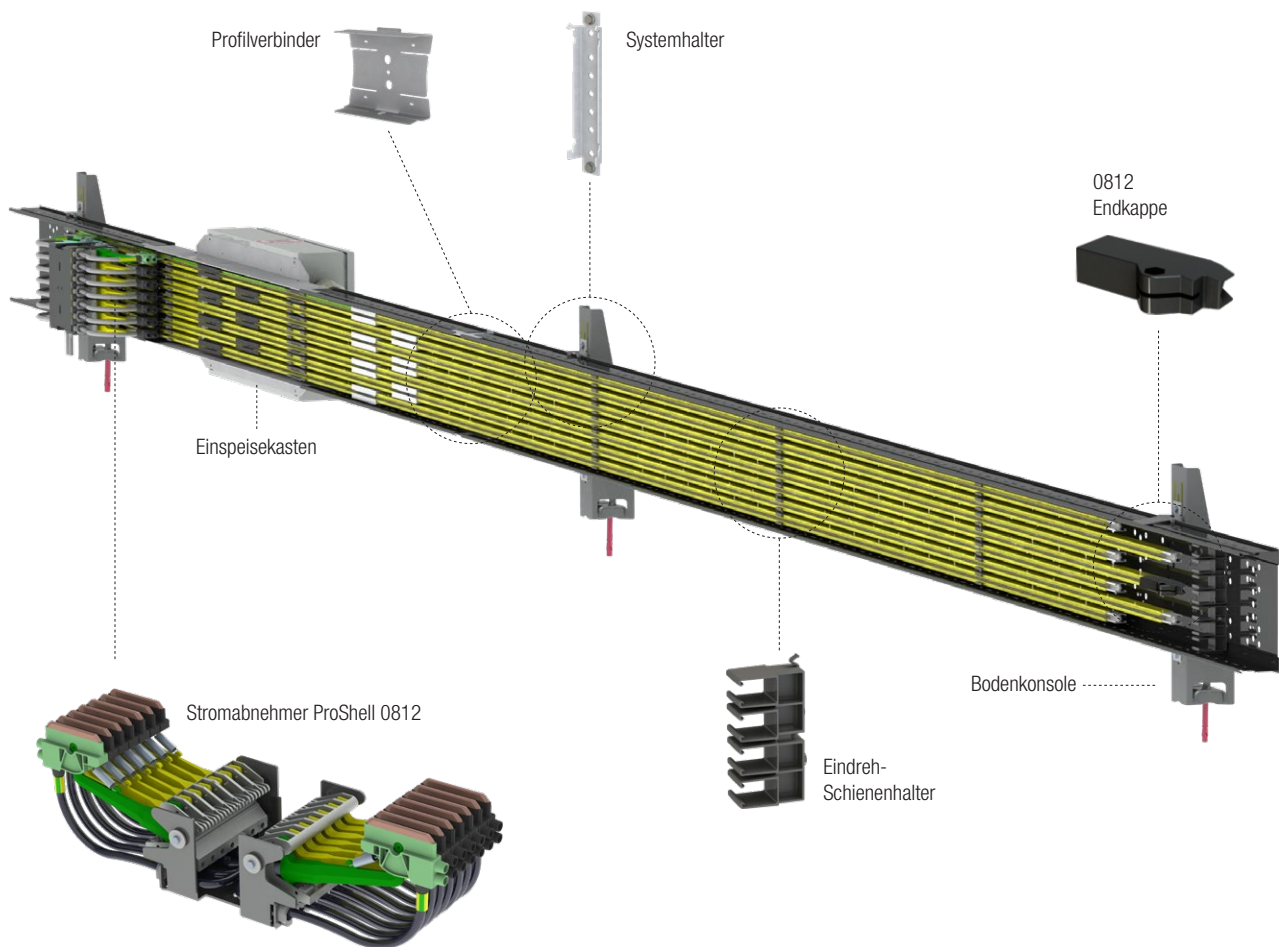
Systembeschreibung

Das Tragsystem ProShell ist als Unterkonstruktion für die Schleifleitungssysteme SinglePowerLine 0812 und MultiLine 0831 für die Anwendung zur Energieversorgung von Regalbediengeräten, Verschiebewagen und vergleichbare Anwendungen konzipiert worden. ProShell ist als modulares Schnellmontagesystem ausgeführt und ermöglicht eine schnelle und sichere Integration der Schleifleitung in Lager- und Logistikanwendungen mit geradem Bahnverlauf.

ProShell besteht aus wenigen Einzelkomponenten, die eine montageoptimierte Anbindung am Regalsteher oder an Bodenkonsolen erlauben.

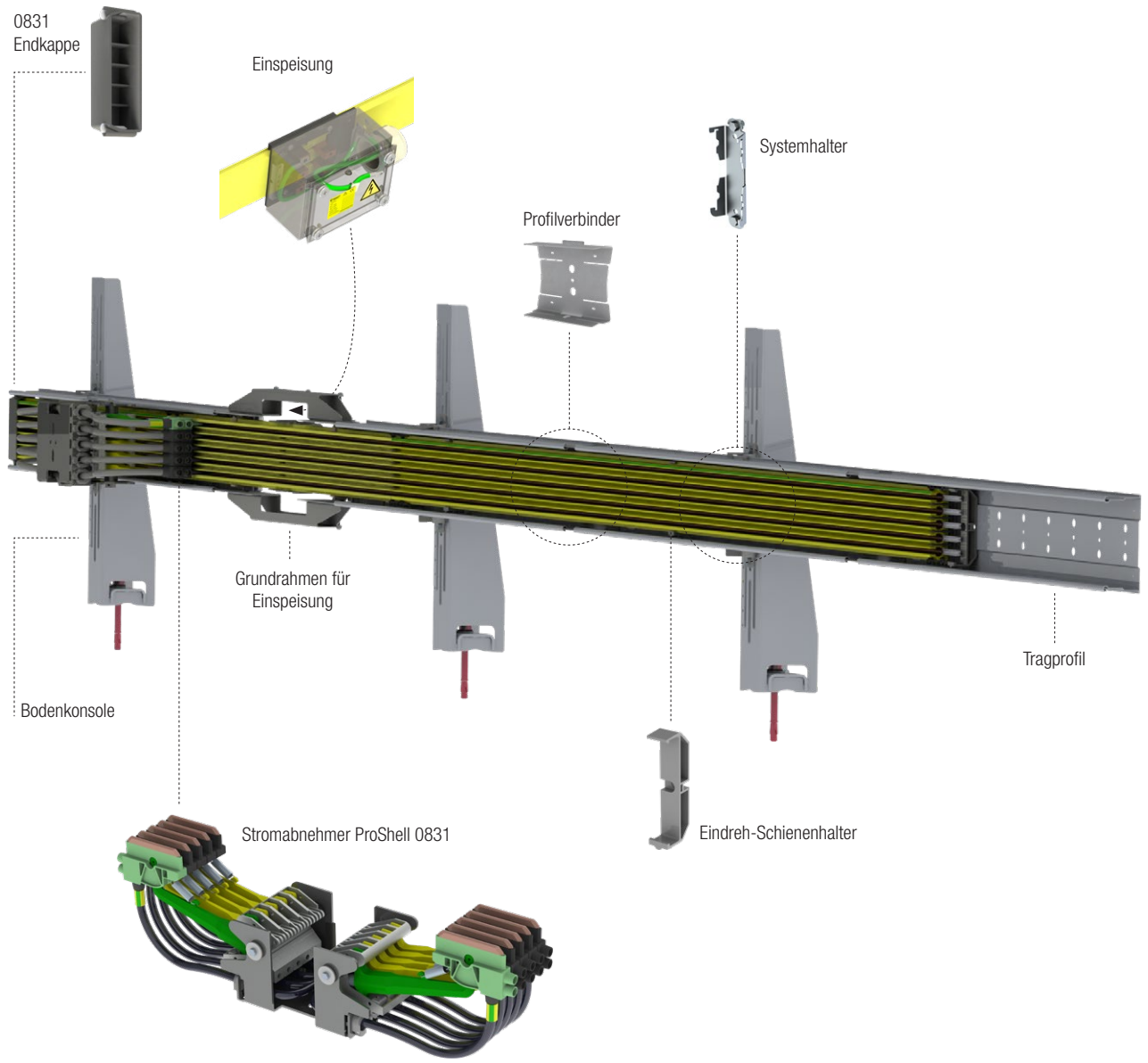
Die Komponenten sind Tragprofil, Profilverbinder, Systemhalter und Einklipshalter für die Aufnahme der unterschiedlichen Schleifleitungen sowie optionale Bodensteher.

ProShell mit Schleifleitung Programm SinglePowerLine 0812



ProShell Tragprofilsystem

ProShell mit Schleifleitung Programm MultiLine 0831



ProShell Tragprofilsystem

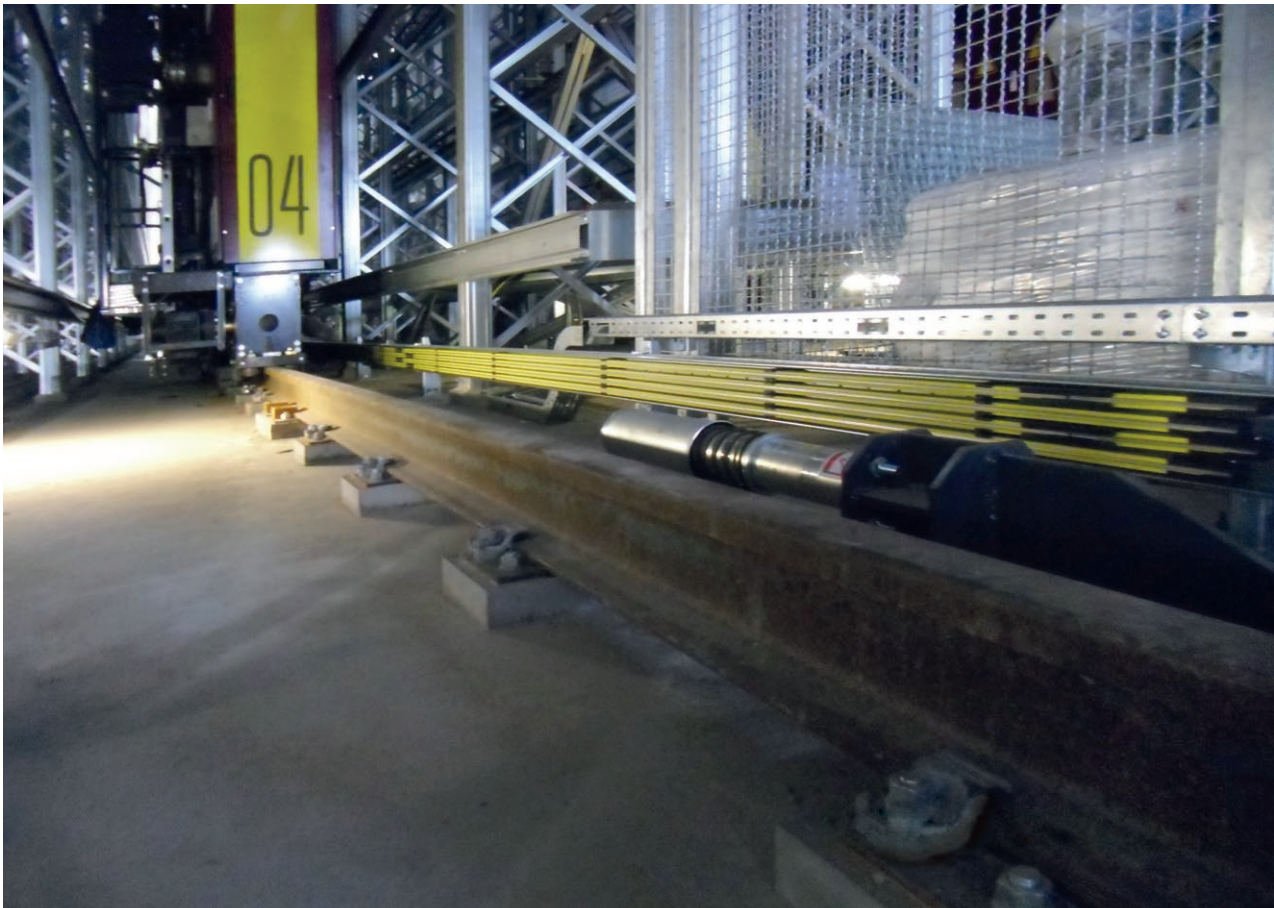
Die clevere Montagelösung

Das Montagesystem schützt die Schleifleitung und erlaubt eine einfache Integration in Lager- und Logistikanwendungen mit geradem Bahnverlauf. Für den Planer bedeutet dies eine einheitliche flexible Schnittstelle und Einbauraum auch beim Einsatz unterschiedlicher Polzahlen und Stromstärken. Durch beliebige Position der Anbindungspunkte (Schnellmontagehalter) am bestehenden Regal oder den optional erhältlichen Einlochsystemkonsolen gehören aufwendige Detailverlegepläne der Vergangenheit an.

ProShell steht für ein robustes, durchdachtes Montagesystem für Schleifleitungen sowie für wirtschaftliche Planung und Montage.

Systemvorteile

- Selbsterklärendes Handling
- Schnelle, wirtschaftliche und einfache Montage
- Einfache Anpassung an Gegebenheiten vor Ort
- Tragkonstruktion und mechanischer (Tritt-)Schutz für Conductix-Wampfler Schleifleitungen
- Ein System für alle Leistungsbereiche 4- bis 8-polig bis 400 A bei 100% Einschaltdauer
- Geeignet für höhere Belastung bei Energierückspeisung
- Passiver Verletzungsschutz durch abgerundete Systemkanten und optimiertes Montagegewicht
- Einfache Handhabung durch 4 m Einzelteilbaulänge (Einmann-Montage und „lieferwagentauglich“)
- Beliebige Position der Aufhängepunkte entlang des Systems
- Aufnahme unterschiedlicher Standardschleifleitungen
- Hohe Aufhängeabstände bis 3,2 m
- Hohe Flexibilität und Erweiterbarkeit
- BG-konforme Ausführung durch abgerundete Systemkanten (keine scharfkantigen/feststehenden/hochstehenden Blechlaschen)
- Kompakter Einbauraum zur Aufnahme unterschiedlicher Conductix-Wampfler Schleifleitungen
- Kundenspezifische Systemhalter zur schnellen Regalmontage optional lieferbar
- Vorbereitet zum Potentialausgleich
- Einfache Integration von Zusatzfunktionen wie Positionserkennung, Datenübertragung und Positionsmarken
- Hohe Energieeffizienz durch Einsatz hoher Querschnitte in Aluminium, Kupfer oder Copper **ECO III**



ProShell Tragprofilssystem

Technische Daten

Ausführung:	verwindungssteifes Rollformprofil aus Stahl mit abgerundeter Schutzkante
Korrosionsschutz:	verzinkt
Einbauabmessungen:	Höhe 123 mm, Tiefe 183 mm (inkl. Stromabnehmer MultiLine 0831 in Kompaktausführung) Höhe 123 mm, Tiefe 212 mm (inkl. Stromabnehmer SinglePowerLine 0812 in Kompaktausführung)
Aufhängeabstand:	Nennaufhängeabstand 3200 mm
Regalanbindung:	per Systemhalter (schraubbar bzw. kundenspezifische Einhängelösung oder Klemmung)
Schleifleitungen:	MultiLine 0831 oder SinglePowerLine 0812 (10 – 400 A Nennstrom)
Optionen:	Integration von Positioniersystem

Modulkonzept

Das Tragprofilssystem wird in einfachen Modulen geliefert. Es besteht aus einem Grundmodul mit der Einspeisung für die Systeme SinglePowerLine 0812 bzw. MultiLine 0831, Ausbaumodulen für das Streckenmaterial und dem Zubehör für die Schnittstelle zur kundenseitigen Struktur (Systemhalter, Konsolen sowie Zubehör für Positionierung, Schaltmarken usw.).

Beispiel: Materialliste für 89 m Gasse, Regalsteherabstand 3,2 m (Regallänge 84 m), ProShell 128

Position	Menge	Bestell-Nummer	Bezeichnung	Bemerkung
10	1	08-E015-05XX	Grundmodul	Variante je nach Schleifleitungstyp/Polzahl (Grundmodule: siehe S. 8/9)
20	2	080043-4311-4-1-C8	Ausbaumodul 32 m	je 8 Profile à 4 m inkl. Profilverbinder
30	3	080043-4311-4-1-C2	Ausbaumodul 8 m	je 2 Profile à 4 m inkl. Profilverbinder
40	6	080043-11x11x0XXX	Bodenkonsolen	Pack 5 Stück für Bereich vor dem Regal (Konsolen-Höhe H: siehe S. 12)
50	6	080043-4311-11	Systemhalter	Pack 5 Stück
60	5	08-S280-06xx	Schienenhalter	Pack 20 Stück, je nach Schleifleitungstyp
70 ff.	Schleifleitungskomponenten aus Programm SinglePowerLine 0812 bzw. MultiLine 0831			



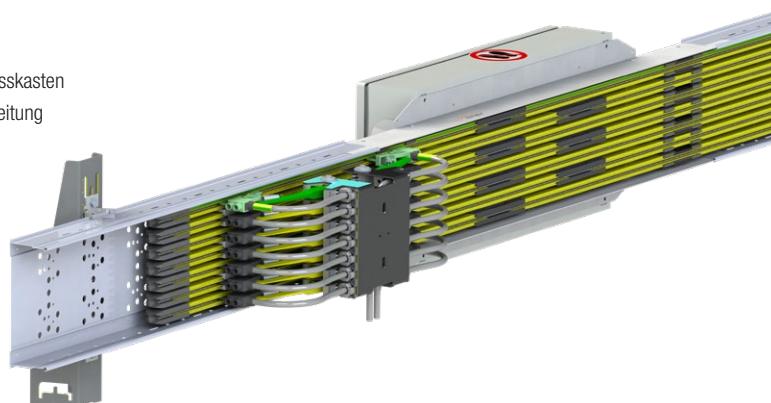
ProShell Grundmodule

Übersicht Grundmodule

Das Grundmodul beinhaltet die einmal pro Gasse benötigten Materialien. Je nach nach verwendetem Schleifleitungsprogramm, Polzahl und Anschlussvariante muss eine andere Variante gewählt werden.

Alle Grundmodule beinhalten folgende Teile:

- den Befestigungsrahmen für die Einspeisung bzw. einen Anschlusskasten
- je nach Variante auch die eigentliche Einspeisung für die Schleifleitung
- die nötigen Endkappen für die jeweils passende Schleifleitung
- die nötigen Fixpunkte für die Schleifleitung
- die nötigen Fixpunkte für das Tragprofil
- die Kürzlängen für ProShell
- ein Kleinteilepaket inkl. ausgewählter Ersatzteile
- eine Montagedokumentation



Übersicht Möglichkeiten						
	Programm	4-polig	5-polig	6-polig	7-polig	8-polig
ProShell 128	SinglePowerLine 0812	4	–	–	–	–
	MultiLine 0831	4	5	–	–	–
ProShell 206	SinglePowerLine 0812	–	5	–	7	–
	MultiLine 0831	–	–	3 + 3	4 + 3	4 + 4

Grundmodul für Programm SinglePowerLine 0812

ProShell Grundmodule für SinglePowerLine 0812 enthalten alle einmal pro Gasse benötigten Komponenten. Sie unterscheiden sich nach Polzahl, Schleifleitungsmaterial und Einspeisetyp und haben eine eigene Einspeisung. Je nach Variante erfolgt der Anschluss an einen Verteilerkasten oder über eine Anschlussleitung.

- Länge 2 m
- Mit Grundrahmen für Einspeisung
- Inkl. 1 Tragprofil ProShell 1 m mit 2 Verbindern
- 2 Fixpunkte ProShell
 - je 1x Einspeisung inkl. Kürzlängen
 - je 2 Fixpunkte Schleifleitung pro Pol
 - je 2 Endkappen Schleifleitung pro Pol
- je 1 Verbinder pro Pol
- passende Kompaktschienenhalter



Bestell-Nr.	ProShell	Programm	Polzahl	Typ	Material	Beschreibung
08-E015-0542	128	SinglePowerLine 0812	4	Kasten	Copper ECO III*	Nennstrom Schleifleitung 320 A , Anschlusskasten mit 1 x M63 Verschraubung
08-E015-0526	128		4	Anschlussleitung		Nennstrom Schleifleitung 320 A , 2 x 50 mm² Anschlussleitung pro Pol
08-E015-0530	128		4	Anschlussleitung	Kupfer	Nennstrom Schleifleitung 400 A , 2 x 50 mm² Anschlussleitung pro Pol
08-E015-0692	206		5	Kasten	Copper ECO III*	Nennstrom Schleifleitung 320 A , Anschlusskasten mit 2 x M63 Verschraubung
08-E015-0693	206		7	Kasten		Nennstrom Schleifleitung 320 A , Anschlusskasten mit 2 x M63 Verschraubung

* Copper**ECO** III-Grundmodule sind sowohl im Verbund mit 0812-Schleifleitungen aus CopperECO, als auch aus Aluminium-Edelstahl einsetzbar.

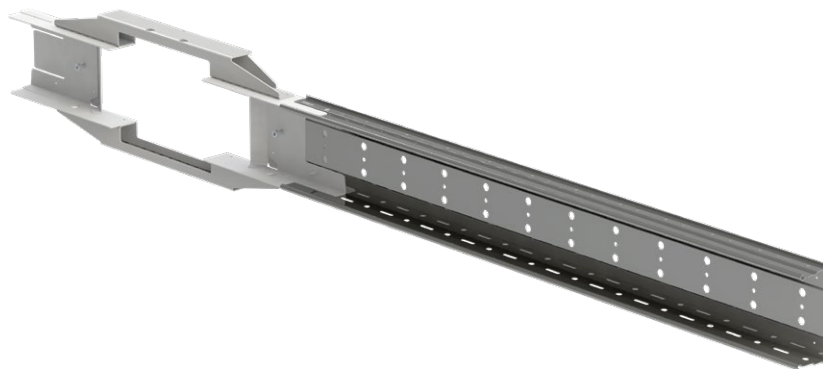
ProShell Grundmodule

Grundmodul für Programm MultiLine 0831

ProShell Grundmodule für MultiLine 0831 enthalten alle einmal pro Gasse benötigten Komponenten. Sie unterscheiden sich nach Polzahl, nicht aber nach Schleifleitungsmaterial oder Einspeisetyp und haben keine eigene Einspeisung.

Passende Einspeisungen finden Sie im Katalog MultiLine 0831. Es können Einspeisungen vom Typ MultiLine 083151, MultiLine 083154 und MultiLine 083152 verwendet werden.

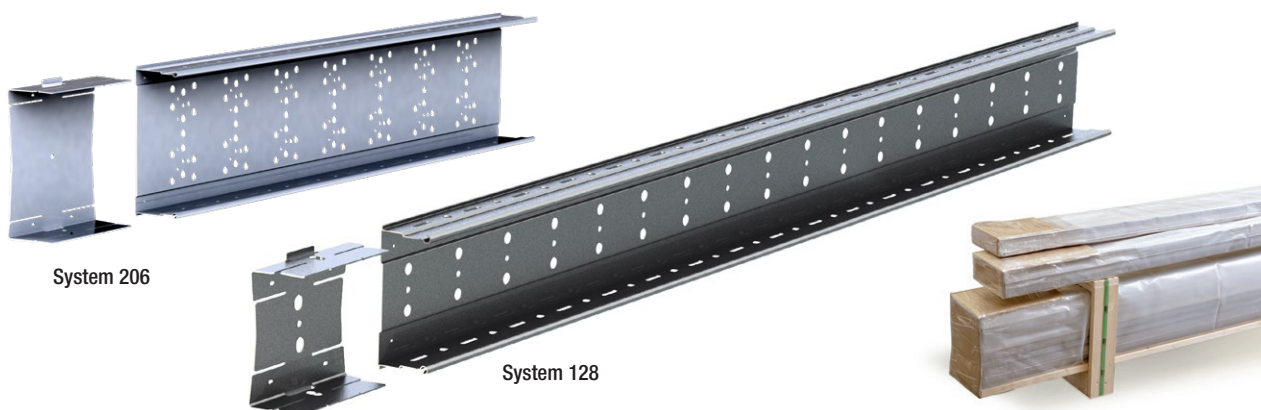
- Länge 1,5 m
- Mit Grundrahmen für Einspeisung
- Inkl. 1 Tragprofil ProShell 1 m mit 1 Verbinder
- 2 Fixpunkte ProShell
- Ohne Schleifleitung und Einspeisung
- Passende Fixpunkte und Endkappen für Schleifleitung



Bestell-Nr.	ProShell	Programm	Polzahl	Typ	Beschreibung
08-E015-0528	128	MultiLine 0831	4	Rahmen	Grundmodul ProShell 128 MultiLine 0831 4P
08-E015-0529	128	MultiLine 0831	5	Rahmen	Grundmodul ProShell 128 MultiLine 0831 5P
08-E015-0602	206	MultiLine 0831	4 + 3	Rahmen	Grundmodul ProShell 206 MultiLine 0831 4+3P
08-E015-0597	206	MultiLine 0831	4 + 4	Rahmen	Grundmodul ProShell 206 MultiLine 0831 4+4P

Ausbaumodule

Die Module beinhalten die Tragprofile in Nennlänge von 4 m inkl. Verbinder und sind in 3 Packgrößen lieferbar.



Bestell-Nr.	Ausbaumodul	Anzahl Profile	Gewicht [kg]	Beschreibung
080043-4311-1-1-C2	ProShell 128	2 x 1 m	3,9	Ausbaumodell ProShell 128 0800 2 m
080043-4311-4-1-C2	ProShell 128	2 x 4 m	16,5	Ausbaumodell ProShell 128 0800 8 m
080043-4311-4-1-C8	ProShell 128	8 x 4 m	66	Ausbaumodell ProShell 128 0800 32 m
080043-4311-4-1-C64	ProShell 128	64 x 4 m	528	Ausbaumodell ProShell 128 0800 256 m
080043-4121-1-1-C2	ProShell 206	2 x 1 m	6,8	Ausbaumodell ProShell 206 0800 2 m
080043-4121-4-1-C2	ProShell 206	2 x 4 m	23,9	Ausbaumodell ProShell 206 0800 8 m
080043-4121-4-1-C8	ProShell 206	8 x 4 m	95,5	Ausbaumodell ProShell 206 0800 32 m
080043-4121-4-1-C48	ProShell 206	48 x 4 m	573,2	Ausbaumodell ProShell 206 0800 192 m

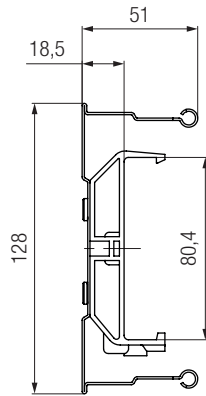
ProShell Tragprofilsystem

Schienerhalter

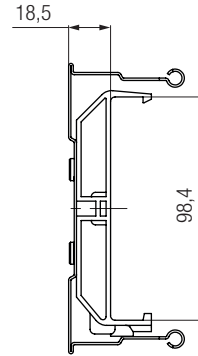
Der Schienenhalter ist die Schnittstelle zum Schleifleitungssystem und ist für werkzeuglose Montage ausgeführt (Schraubmontage optional möglich).

Sowohl für System 128 als auch für System 206 verwendbar.

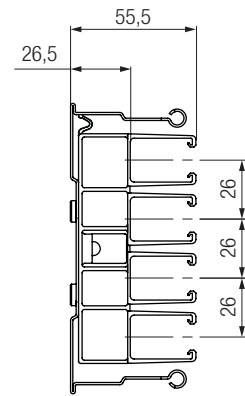
ProShell 128



MultiLine 0831,
4-polig



MultiLine 0831,
5-polig



SinglePowerLine
0812, 4-polig

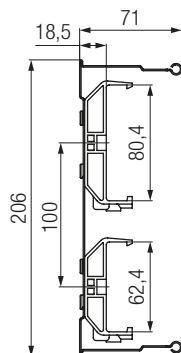
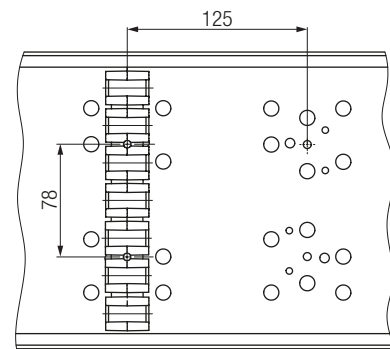
Bestell-Nr.	Beschreibung	Polzahl	Schienerhalter Nennabstand [m]	Gewicht [kg]
08-S280-0651 *	Schienerhalter für MultiLine 0831	4	1	0,3
08-S280-0652 *	Schienerhalter für MultiLine 0831	5		0,4
08-S280-0656 *	Schienerhalter für SinglePowerLine 0812	4		0,8
08-S280-0759	Schienerhalter für SinglePowerLine 0812	3		0,03

* Standardreihe

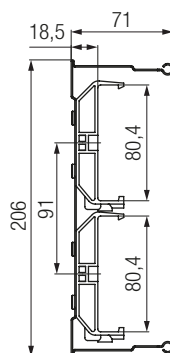
ProShell 206



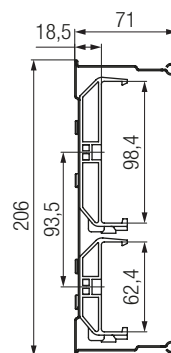
SinglePowerLine
0812, 7-polig



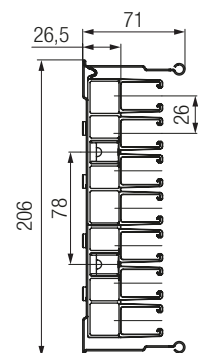
MultiLine 0831,
3+4-polig



MultiLine 0831,
4+4-polig



MultiLine 0831,
5+3-polig

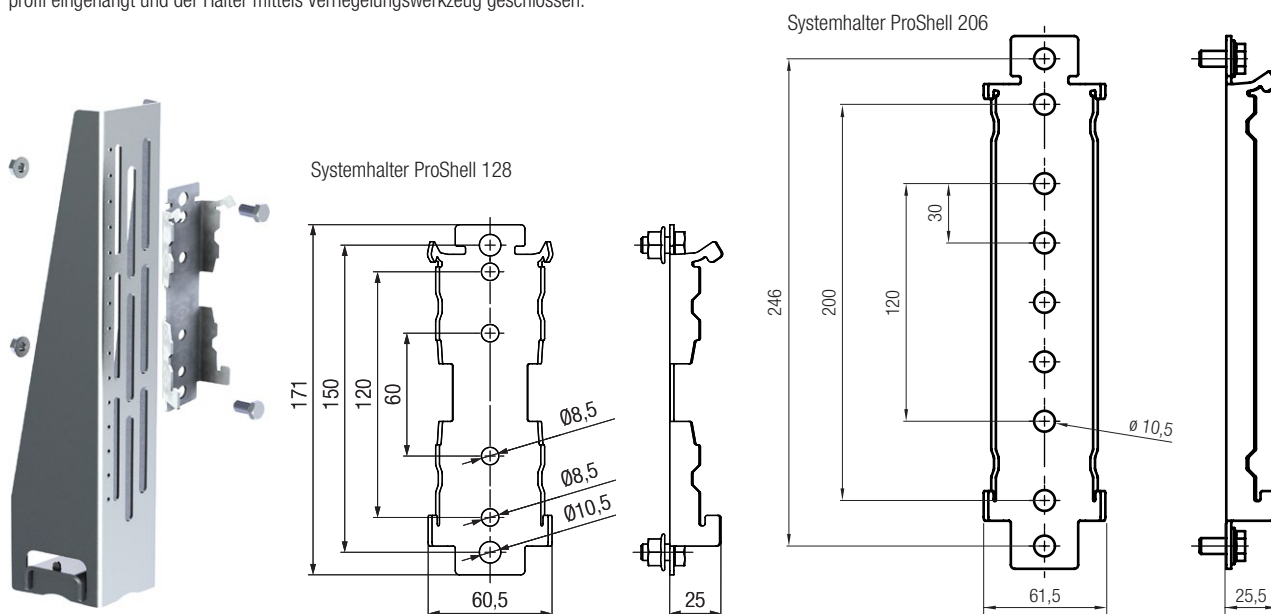


SinglePowerLine
0812, 7-polig

ProShell Tragprofilsystem

Systemhalter

Zur Befestigung des Tragprofils am Regalsteher oder den Boden-Konsolen werden Systemhalter verwendet. Nach Verschraubung der Halter am Steher wird das Tragprofil eingehängt und der Halter mittels Verriegelungswerkzeug geschlossen.

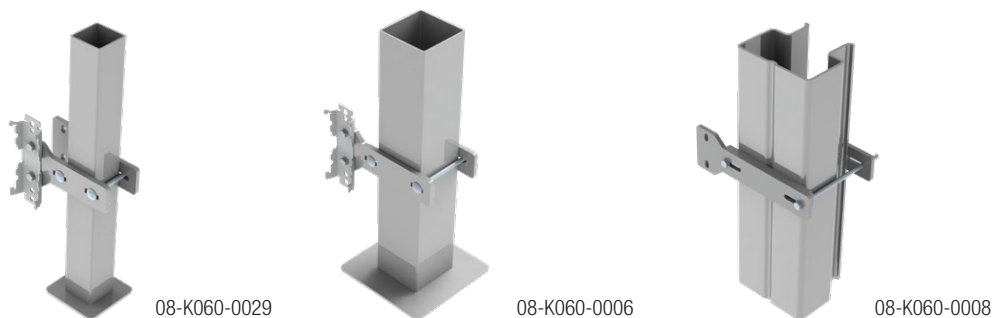


Bestell-Nr.	Beschreibung	Gewicht [kg]
080043-4314-11C5	Systemhalter ProShell 128	0,2
080043-4124-11C5	Systemhalter ProShell 206	0,4

Montageadapter für Regalsteher

Der Tragprofilhalter ist als Schnittstelle zur bauseitigen Struktur auch in kundenspezifischer Ausführung, z.B. zum Einhängen im Regallochbild oder als Klemmhalter möglich. Bei entsprechendem Abnahmevolumen (> 200 Einheiten) ist die Lieferung dieser Ausführung möglich – Anfrage bitte mit Zeichnungen der bauseitigen Struktur, des Einbauraumes und der Abnahmemengen.

Bestell-Nr.	Beschreibung	Gewicht [kg]
08-K060-0006	Adapter ProShell	1,8
08-K060-0008	Adapter ProShell	2,2
08-K060-0029	Adapter ProShell 40-80 MM	1,5



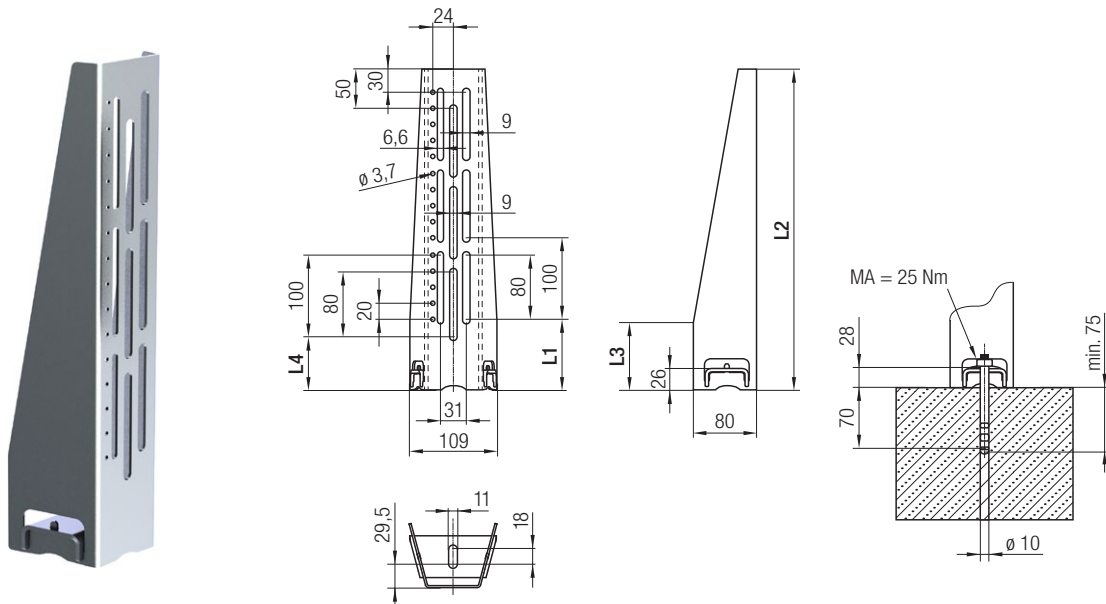
Distanzstücke (zur Verwendung mit obigen Adaptern)

Bestell-Nr.	Beschreibung	Gewicht [kg]
08-B020-6940	Distanzstück 3 mm	0,2
08-B020-6942	Distanzstück 2 mm	0,2
08-B020-6941	Distanzstück 1 mm	0,05

ProShell Tragprofilsystem

Konsolen

Bodensteher mit Universalallochung und Einlochmontage. Lieferung inklusive Schwerlastdübel HSA M10x113 50/40/10 und Scheibe. Nur für ungerissenen Beton geeignet. Für Bodenmontage. Für übliche Betonqualität: min. C20/25 bis max. C50/60.

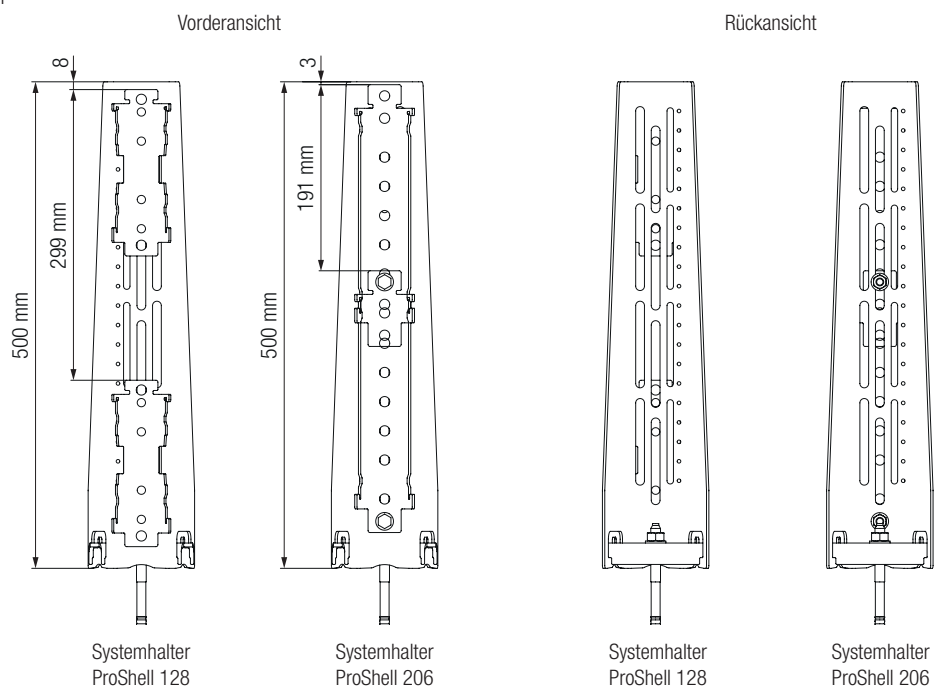


Bestell-Nr.	Beschreibung	L1 [mm]	L2 [mm]	L3 [mm]	L4 [mm]	Packungsgröße [St.]	Gewicht [kg]
080043-11x11x0300	Konsole H = 300	90	300	80	70	5	5,5
080043-11x11x0400 *	Konsole H = 400	90	400	80	70		7,5
080043-11x11x0500 *	Konsole H = 500	90	500	80	70		9,5
080043-11x11x0600	Konsole H = 600	190	600	180	170		11
080043-11x11x0700	Konsole H = 700	290	700	280	270		12

* Standardreihe

Verschiebbarkeit der Systemhalter:

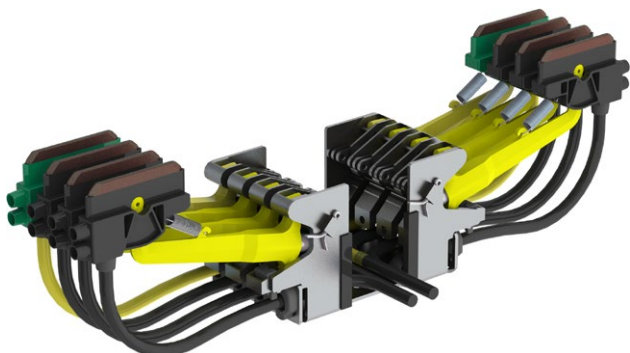
Vertikal variable Montage der Systemhalter durch Konsolen-Langlöcher





ProShell Tragprofilsystem

Stromabnehmer ProShell 0812



Technische Daten

Ausführung:	Doppelstromabnehmer für den Reversierbetrieb mit Polabstand von 26 mm	Arbeitshub in Eingriffsrichtung:	± 30 mm
Max. Strombelastung:	160 A (bei Verwendung auf Kupferschienen – Nennströme für andere Leitermaterialien sind in den jeweiligen Katalogen verzeichnet)	Anschlussleitung:	16 mm ² , hochflexibel, 4 m lang
Max. Fahrgeschwindigkeit:	400 m/min	Temperaturbereich Standard:	-15° bis +55°C, PVC-Anschlussleitung 16 mm ² , hochflexibel
Anpresskraft:	10 N	Temperaturbereich Tiefkühl:	-30° bis +55°C, Silikon-Anschlussleitung 16 mm ² , hochflexibel, 4 m lang, nur mit verstärkter Isolierung
Seitliche Auslenkung:	± 20 mm		

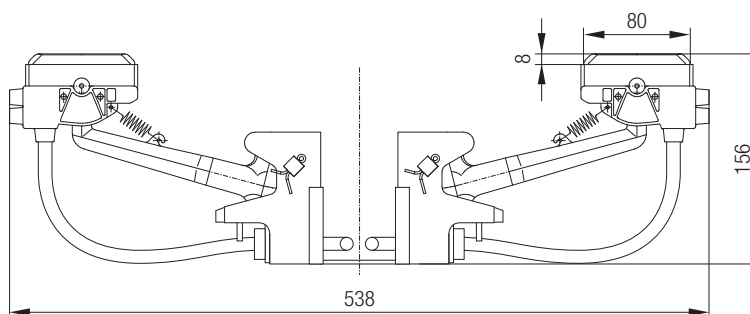
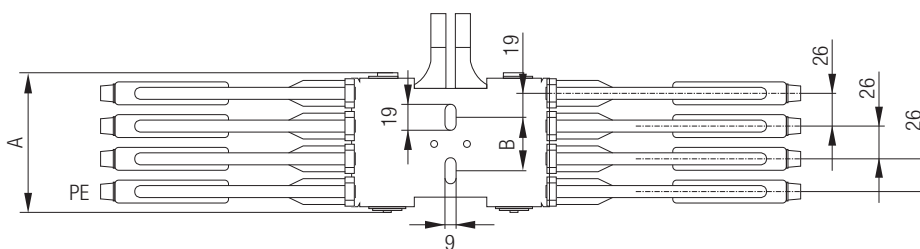
Mögliche Konfigurationsvarianten für Stromabnehmer 0812:

Polzahl:	4-, 5- und 7-polig
Leitungslänge:	0,5 m bis 10 m

Der Stromabnehmer ProShell 0812 ist in Polzahl, Leitungslänge und PE-Position für beide Seiten konfigurierbar.

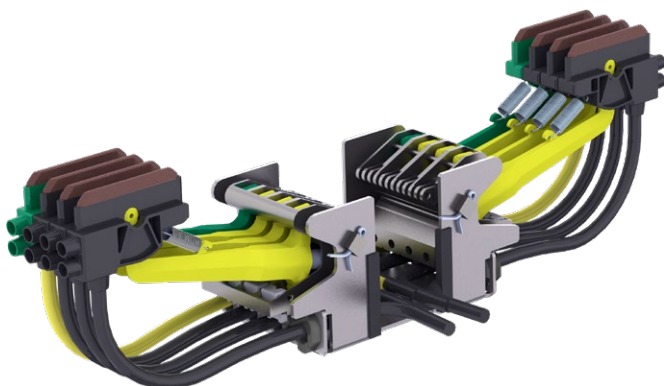
Bestell-Nr.	Beschreibung	Gewicht [kg]
08120A-X#	Stromabnehmer 0812 PROSHELL CONFIG, Standard	Konfig. Mat.
08-S265-2237	Stromabnehmer 0812 2 x 4-polig 80A PH REV GA SP, Tiefkühl	10,5

Polzahl	A [mm]	B [mm]
4	116	40
5	142	50
7	194	90



ProShell Tragprofilsystem

Stromabnehmer ProShell 0831



Technische Daten

Ausführung:	Doppelstromabnehmer für den Reversierbetrieb mit Polabstand von 18 mm	Arbeitshub in Eingriffsrichtung:	± 30 mm
Max. Strombelastung:	160 A (bei Verwendung auf Kupferschienen – Nennströme für andere Leitermaterialien sind in den jeweiligen Katalogen verzeichnet)	Anschlussleitung:	16 mm ² , hochflexibel, 4 m lang
Max. Fahrgeschwindigkeit:	400 m/min	Temperaturbereich Standard:	-15° bis +55°C, PVC-Anschlussleitung 16 mm ² , hochflexibel
Anpresskraft:	10 N	Temperaturbereich Tiefkühl:	-30° bis +55°C, Silikon-Anschlussleitung 16 mm ² , hochflexibel, 4 m lang, nur mit verstärkter Isolierung
Seitliche Auslenkung:	± 20 mm		

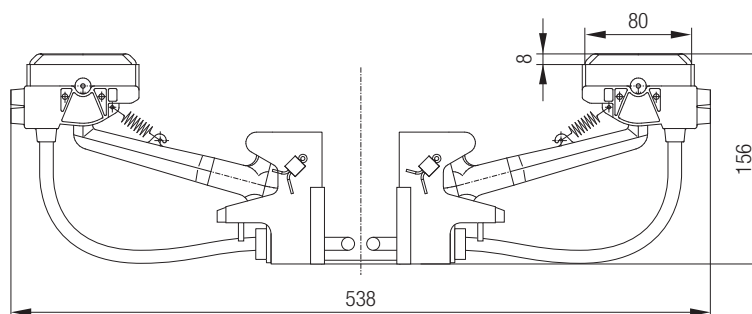
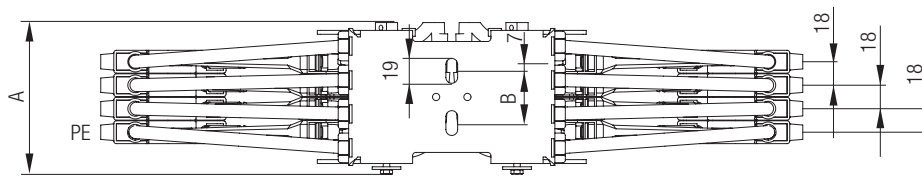
Mögliche Konfigurationsvarianten für Stromabnehmer 0831:

Polzahl:	3-, 4- und 5-polig
Leitungslänge:	0,5 m bis 10 m

Der Stromabnehmer ProShell 0831 ist in Polzahl, Leitungslänge und PE-Position für beide Seiten konfigurierbar.

Bestell-Nr.	Beschreibung	Gewicht [kg]
08310A-X#	Stromabnehmer 0831 PROSHELL CONFIG, Standard	Konfig. Mat.
08-S265-2259	Stromabnehmer 0831 4P2PE 80A16 REV SP, Tiefkühl	10,5

Polzahl	A [mm]	B [mm]
3	76	30
4	116	40
5	134	40



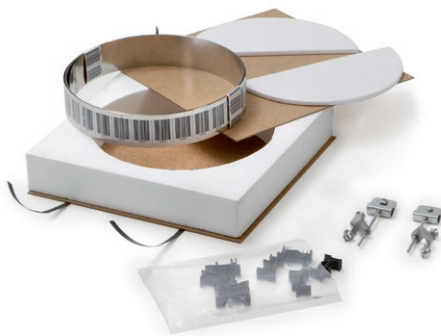
ProShell Tragprofilssystem

Positioniersystem

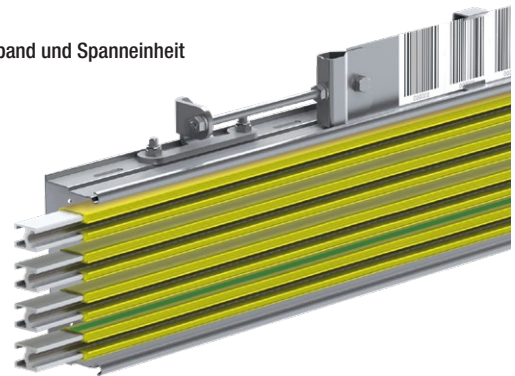
Das Positioniermodul erlaubt die schnelle und flexible Einbindung des LEUZE Barcodebands für die Positionsbestimmung mit den Barcodelesern BPS 34 und 37. Das Barcodeband wird werkseitig nach Kundenvorgabe auf ein Edelstahlband aufgeklebt und mittels Klipshaltern und zwei Spannelementen schnell und sicher am ProShell-System befestigt. Die Montage des Bandes kann dabei unter- oder oberhalb des Tragprofils erfolgen.

Das Modul wird auftragsbezogen zusammengestellt und beinhaltet alle für die Montage am Tragprofil der Schleifleitung benötigten Bauteile. Die Bandverklebung erfolgt automatisiert unter idealen Bedingungen, um Banddehnungen und damit verbundene Messfehler zu vermeiden. Durch die Trennung von Tragprofil und Bandträger sind Montagefehler praktisch ausgeschlossen. Bandreparaturen, insbesondere auch in Tiefkühlanlagen, sind zudem einfach und schnell möglich. Für lange Transporte oder lange Lagerung empfehlen wir das Barcodeband nicht bereits aufgeklebt zu bestellen.

Positioniermodul



Codeband und Spanneinheit



Bestell-Nr.	Länge [m]	Gewicht [kg/m]
080243-1#	10 bis 200	0,08

Positioniersystem

Inhalt der Packungseinheit

- 1 x Edelstahlband 50 x 0,2 mm mit appliziertem Codeband bis 200 m Länge
- 2 x Spanneinheit zum Anbau an Tragprofil
- Klipshalter für die Führung des Codebands (1 Stück pro Meter)
- Die Lieferung erfolgt inkl. Kennzeichnung der angegebenen Lieferkennzeichnung/Einbausituation

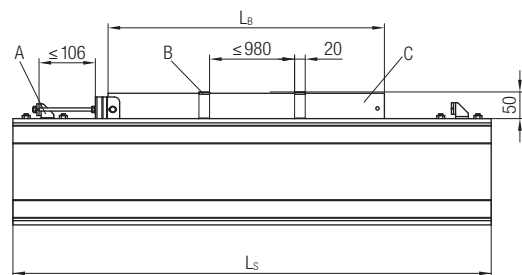
Benötigte Bestellinformationen

- Gewünschter Type des Barcodebandes:
 - BCB G40 H47
 - BCB G30 H47
 - nur Stahlband, ohne Barcodeband
- Einbauposition (ober- oder unterhalb des Tragprofils)
- Länge des Codebands (bis 200 m Länge)
- Alle Standardbarcodebänder beginnen mit dem Wert 0. Sonderbänder mit Anfangswerten ungleich 0 sind gegen Mehrpreis lieferbar

Hinweise

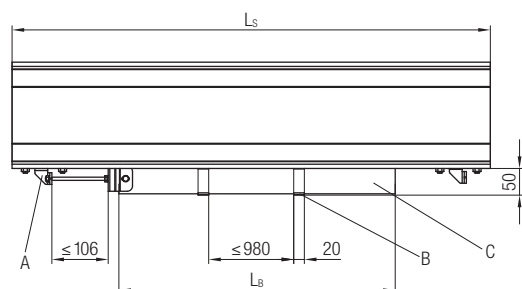
- Barcodeleser nicht im Lieferumfang enthalten
- Weitere Informationen zu dem Barcodebandsystem BCB und den Barcodeband-Lesern BPS finden Sie auf der Homepage der Firma Leuze www.leuze.com

Ausführung oberhalb des Tragprofils



L_B = Länge Barcodeband L_S = Systemlänge
 A = Spanneinheit B = Bandhalter C = Barcodeband

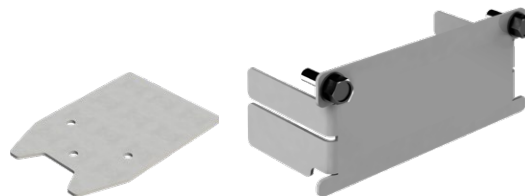
Ausführung unterhalb des Tragprofils



ProShell Zubehör

Grundausrüstung ProShell

Fixpunkte und Endkappen für ProShell wenn kein Grundmodul verwendet wird oder als Ersatz.



Bestell-Nr.	Beschreibung	Gewicht [kg]
08-Z009-0022	Zubehör ProShell 128 (Grundmodul ohne Rahmen = Fixpunkte und Endkappen)	0,13
08-Z009-0031	Zubehör ProShell 206 (Grundmodul ohne Rahmen = Fixpunkte und Endkappen)	0,43

Zugentlastung für Grundmodule ProShell MultiLine 0831

Einfach zu montierende Zugentlastung, z.B. für Kabel aus den MultiLine 0831 Einspeisungen.
Kann mit den mitgelieferten Schrauben auf dem Rücken der Grundmodule befestigt werden.
Für jeweils bis zu 5 Kabel bis zu 35 mm².



Bestell-Nr.	Beschreibung	Gewicht [kg]
08-Z008-0001	Zugentlastung ProShell 5-polig	0,15

Zwischenerdung SinglePowerLine 0812

Für SinglePowerLine 0812.
Erdungsverbinder für die regelmässige Zwischenerdung bei langen Gassen.
Das Bauteil ersetzt einen normalen Schleifleitungsverbinder für 0812 Aluminium-/CopperECO III-Schienen.
Die Erdung erfolgt dabei mit
- 16 mm² Litzleitung zwischen Verbinder und ProShell
- nach aussen an einer M8 Schraube mit Erdungskennzeichnung

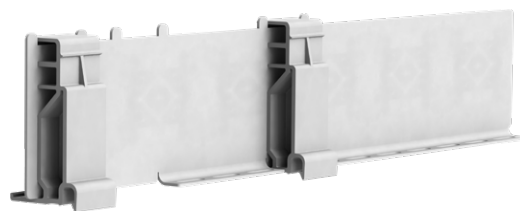


Bestell-Nr.	Beschreibung	Gewicht [kg]
08-S212-0004	Schutzleiterverbindung Leitung 1x16 für SinglePowerLine 0812 200 / 320 A AL und CopperECO III	0,23

ProShell Ersatzteile

Schaltfahne ProShell

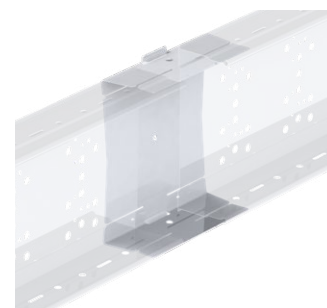
Schaltfahne aus Metall, z.B. zum Bekleben,
inkl. Befestigungsmaterial zur Befestigung auf ProShell.



Bestell-Nr.	Beschreibung	Gewicht [kg]
08-H016-0324	Schaltfahne für ProShell	0,11

Reparaturset für ProShell-Verbinder

Schraubbarer Verbinder, der nicht gesteckt werden muss.
Kann daher einfach auch in der Mitte einer Anlage verbaut werden,
z.B. bei einer Reparatur in der Mitte einer Gasse.



Bestell-Nr.	Beschreibung	Gewicht [kg]
08-V001-0555	Reparaturverbinder ProShell 128	0,8
08-V001-0556	Reparaturverbinder ProShell 206	0,8

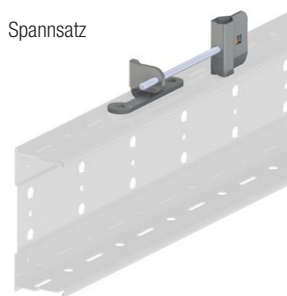
Barcodeband-Ersatzteile

Kleinteile für den Ersatz oder die Umrüstung von bestehenden Anlagen

Barcodebandhalter

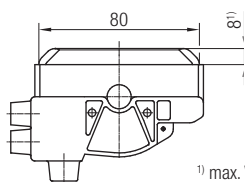


Spannsatz

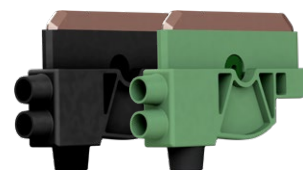


Bestell-Nr.	Beschreibung	Gewicht [kg]
08-H016-0263	Barcodebandhalter ProShell 100 St.	0,006
08-S008-0329	Spannsatz für Montagevariante ProShell	0,46

Stromabnehmerkopf 80A (081001-...)



¹⁾ max. Verschleißhöhe

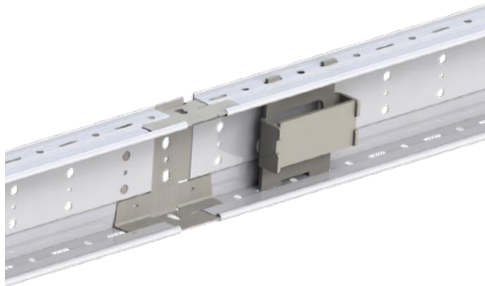


Schleifkohle mit Phase (PH) Bestell-Nr.	Schleifkohle mit Schutzleiter (PE) Bestell-Nr.	Farben	I [A]	für Stromabnehmer und -Einheiten	Gewicht [kg]
081001-12	081001-22	PH: schwarz; PE: grün	80	083106-... / 083107-...	0,09

ProShell Tragprofilssystem

Werkzeuge

Neben dem Einsatz von Standardwerkzeug wird für das Verriegeln der Systemhalter und das Fügen der Tragprofilverbinder der Werkzeugsatz benötigt.



Verbindung der Tragprofile



Verriegelung der Systemhalter



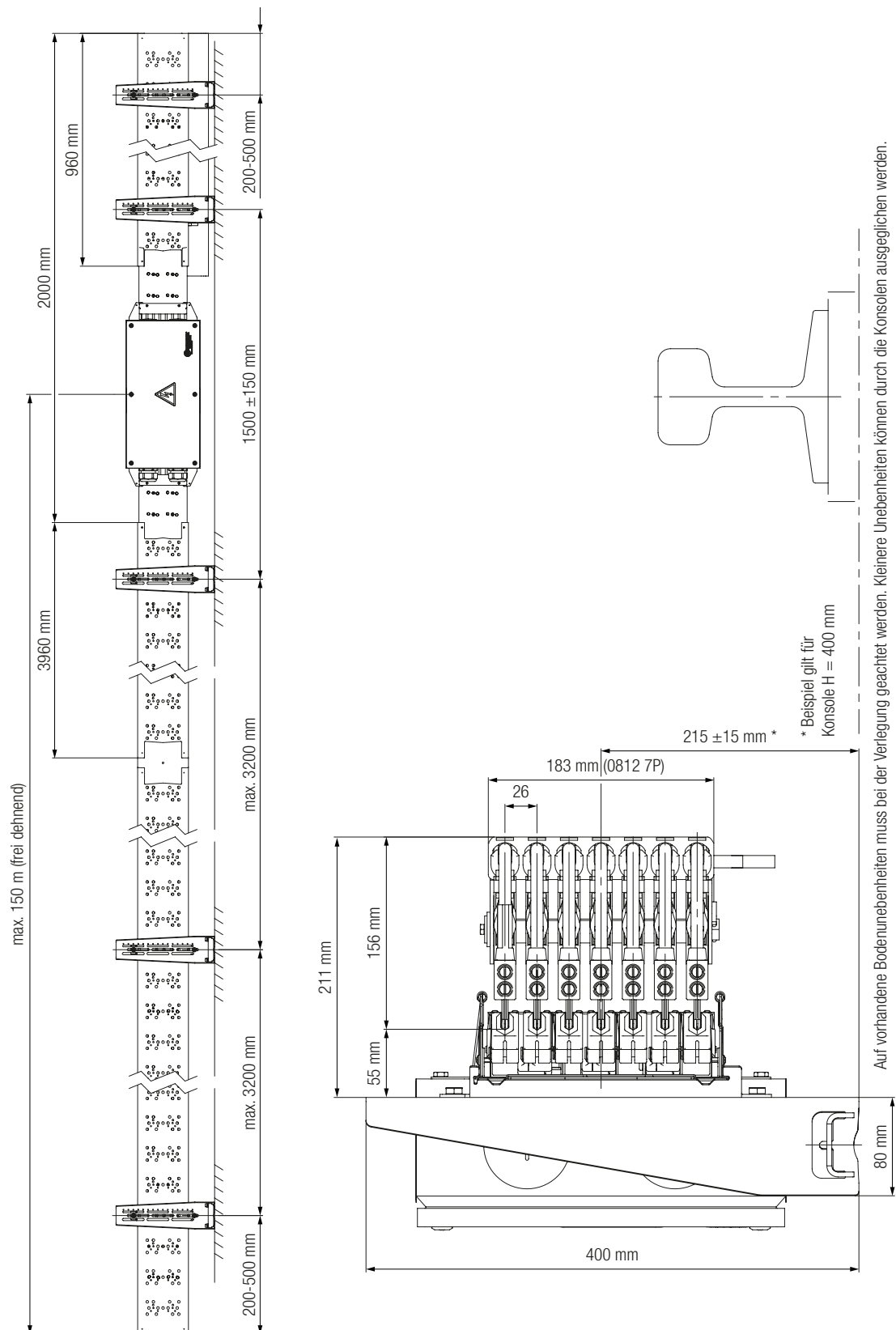
Hilfskonsole zum Einhängen in das Tragprofil,
zur Ablage der Schleifleitung beim Verbinden

Bestell-Nr.	Beschreibung	Inhalt	Gewicht [kg]
08-W100-0592	Werkzeugsatz ProShell 128	1 x Verriegelungswerkzeug für die Systemhalter 128 1 x Verriegelungswerkzeug für die Tragprofile 128 5 x Hilfskonsolen zur Ablage der Schleifleitung 128	2,1
08-W100-0604	Werkzeugsatz ProShell 206	1 x Verriegelungswerkzeug für die Systemhalter 206 1 x Verriegelungswerkzeug für die Tragprofile 206 5 x Hilfskonsolen zur Ablage der Schleifleitung 206	2,3
08-W100-0607	Demontagewerkzeug für SinglePowerLine 0812 Schienenhalter	1 x Demontagewerkzeug	0,14

ProShell Tragprofilsystem

System-Verlegeplan – ProShell 206 mit Schleifleitungssystem SinglePowerLine 0812

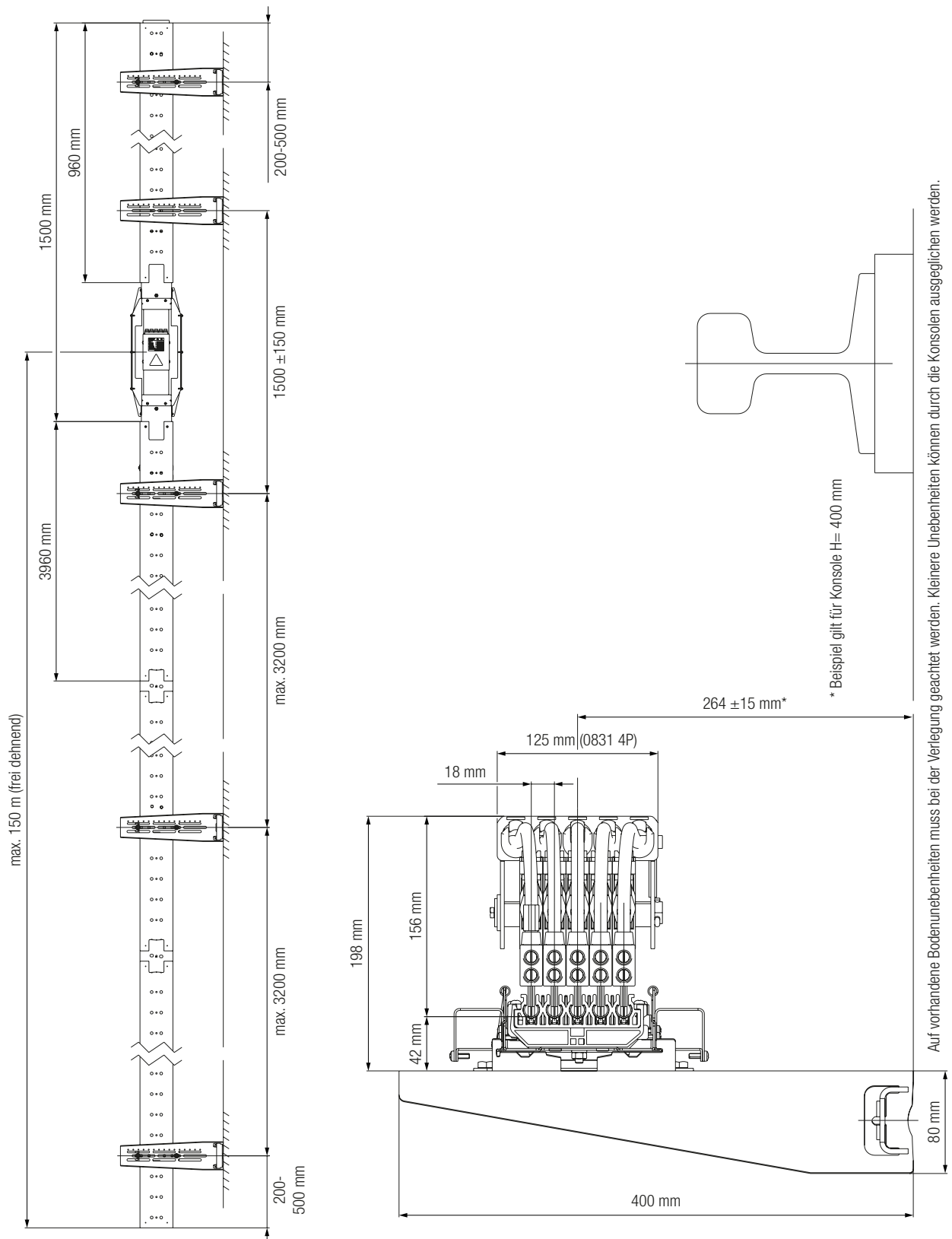
ProShell ist als modulares System konzipiert und erlaubt mit Ausnahme der Einspeisung eine beliebige stufenlose Anbindung an den Regalsteher bzw. freie Wahl der Steherposition. Der Halter kann also an jeder Position des Systems am Tragprofil positioniert werden. Damit entfallen individuelle Verlegepläne und As-Built-Dokumentation.



ProShell Tragprofilssystem

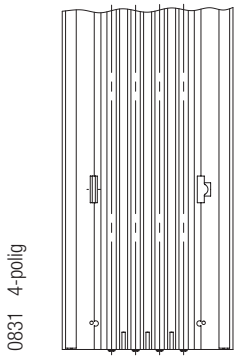
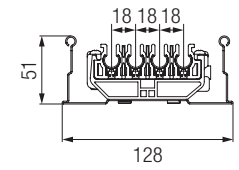
System-Verlegeplan – ProShell 128 mit Schleifleitungssystem MultiLine 0831

ProShell ist als modulares System konzipiert und erlaubt mit Ausnahme der Einspeisung eine beliebige stufenlose Anbindung an den Regalsteher bzw. freie Wahl der Steherposition. Der Halter kann also an jeder Position des Systems am Tragprofil positioniert werden. Damit entfallen individuelle Verlegepläne und As-Built-Dokumentation.

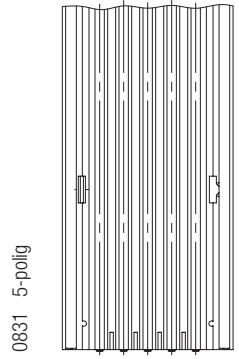
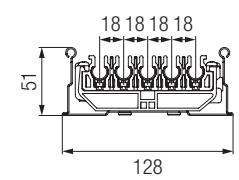


ProShell Tragprofilsystem

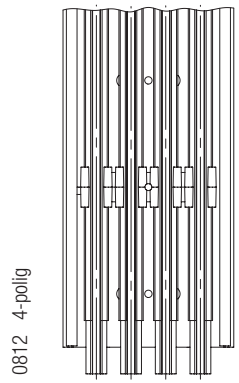
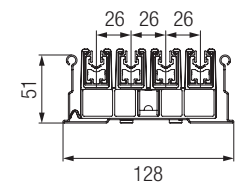
ProShell 128 Varianten



0831 4-polig

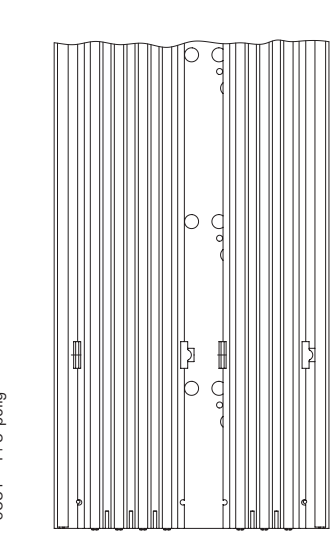
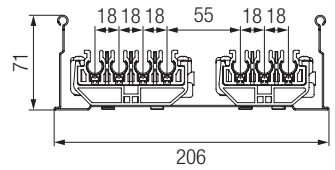


0831 5-polig

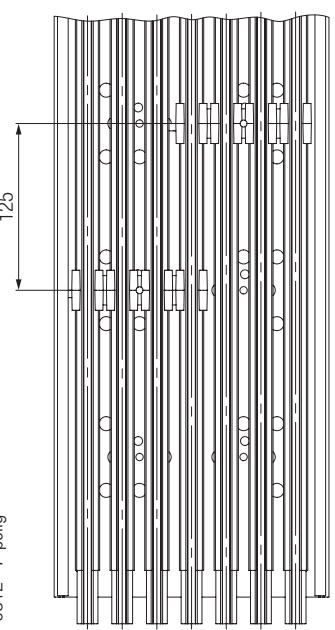
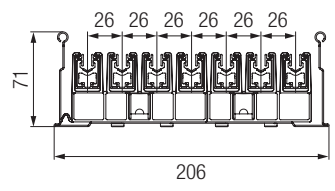


0812 4-polig

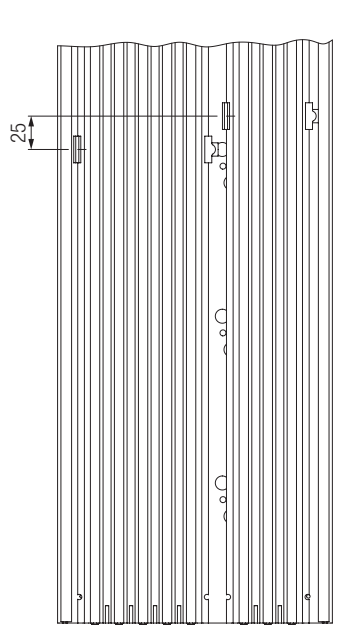
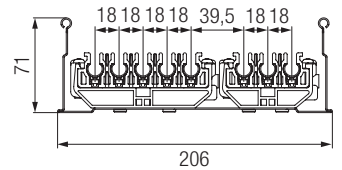
ProShell 206 Varianten



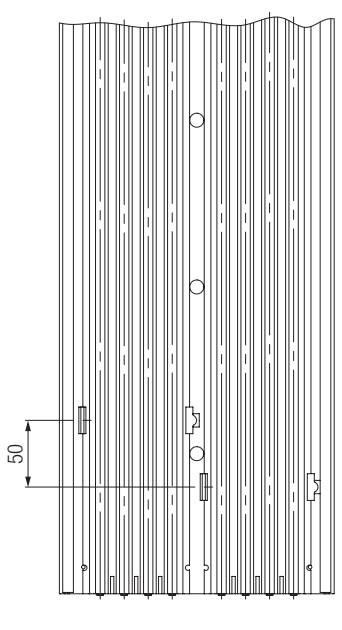
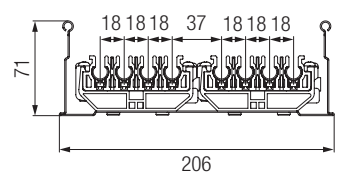
0831 4+3-polig



0812 7-polig



0831 5+3-polig



0831 4+4-polig

ProShell Tragprofilsystem – FAQ

In welchem Raster sind die Bodensteherpositionen festzulegen?

Ein wesentlicher Vorteil des ProShell-Montagesystems ist die Bereitstellung der Unterkonstruktion der Schleifleitung und die damit verbundene Vergrößerung des Aufhänge- bzw. Bodensteherabstandes. Bei der Wahl der Steherposition sind nur 2 Punkte zu beachten:

- a) die Position der Einspeisung
- b) der max. zulässige Aufhänge- bzw. Ständerabstand von 3,2 m

Unter Beachtung dieser beiden Punkte kann die Anbindung an jeder beliebigen Position entlang des Tragprofils einschließlich Verbindern erfolgen.

Gehört ein Verlegeplan zum Lieferumfang?

Das System wird durch die Anlagenlänge und Position der Einspeisung nach Kundenwunsch definiert. Die Position der Steher oder eine Anbindung am Regal kann an jeder beliebigen Stelle erfolgen (Ausnahme: Einspeisung). Damit ist ein Verlegeplan überflüssig und gehört nicht zum Lieferumfang.

Ist ein Verlegeplan als Option lieferbar?

Eine Ausarbeitung eines Verlegeplans ist gegen Aufpreis erhältlich. Die Verrechnung erfolgt nach unseren Stundensätzen für Engineering-Dienstleistungen.

Welche Minimalströme/Spannungen sind zulässig, z.B. im Rahmen einer Datenübertragung?

Schleifleitungssysteme sind kontaktbehäftete Systeme ohne Schirmung und sind damit u.a. limitiert im unteren Leistungsbereich. Die Spannung sollte einen ausreichenden Pegel aufweisen, um den Spannungsfall und einen entsprechenden Störspannungsabstand zu berücksichtigen. Ströme sollten über 1 A, besser über 3 A liegen, um eine nötige „Reinigung“ der Kontaktflächen zu gewährleisten. Wir empfehlen zum Thema Datenübertragung Rücksprache zu halten und entsprechende transparente Leistungsverstärker wie das Powertrans-System von Conductix-Wampfler einzusetzen.

Kann ProShell auch mit Eingriff nach unten oder senkrecht, z.B. an einem Mast, montiert werden?

ProShell ist in der Standardausführung nicht für den Eingriff von unten oder die senkrechte Montage vorgesehen. Bei diesen Einbaulagen ist die Fixierung der Schiene und evtl. das Dehnkonzept nicht ausreichend.

Sind auch Kurvenbahnen möglich?



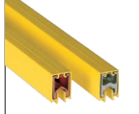
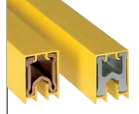


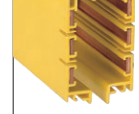
ProShell ist für lineare Strecken wie Lagergassen oder Verschiebewagen geeignet. Kurven sind nicht vorgesehen.

Kann ProShell auch mit höherer Polzahl geliefert werden?

ProShell ist für den Betrieb mit bis zu 8 Polen (Schleifleitung MultiLine 0831) bzw. bis zu 7 Polen (Schleifleitung SinglePowerLine 0812) ausgelegt. Für höhere Polzahlen können ProShell-Systeme parallel montiert oder Alternativen aus dem Haus Conductix-Wampfler verwendet werden.

Programmübersicht

Programmübersicht Schleifleitungen

Systembauarten	Einzelpolig isolierte Schleifleitung				Kompakt-schleifleitung		Kasten-schleifleitung
Schleifleitungssystem	Programm 0811	Programm 0815	Programm 0812 SinglePowerLine	Programm 0813	Programm MultiLine 0831	Programm 0832	Programm 0842
							
Nennstrom¹⁾ [A]	10-100	100	25 - 400	200 - 1250	10-125 ³⁾	25 - 200 ⁴⁾	35 - 140 ⁵⁾
Nennspannung [V]	500	500	660	660	500	690	690 V (4- und 5-polig)/ 400 V (7-polig)
Aufhängeabstand [m]	0,4-1,0	0,5	1,5	2,5	1	3,2	2
Schienenlänge²⁾ [mm]	4000	4000	4000	5000	4000	4000	4000
Außenabmessungen [mm]	14,7 x 15,5	9,6 x 15,2	18 x 26	32 x 42	3-polig: 26 x 62 4-polig: 26 x 80 5-polig: 26 x 98	4-polig: 200 x 50	5-polig: 56 x 90 7-polig: 56 x 90

1) bei 100% ED und 35°C

2) Standard

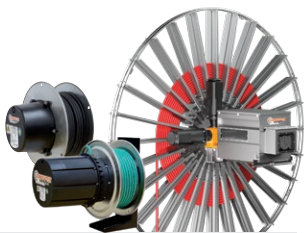
3) 140 A bei 80% ED

4) 200 A bei 80% ED

5) 160 A bei 80% ED

Ihre Anwendungen – unsere Lösungen

Die Lösungen die wir Ihnen für Ihre Anwendungen liefern, basieren auf Ihren spezifischen Anforderungen. In vielen Fällen kann eine Kombination aus mehreren verschiedenen Conductix-Wampfler Systemen vorteilhaft sein. Sie können auf Conductix-Wampfler zählen, wenn es darum geht, die optimale Lösung für Ihre Anforderungen sicher zu realisieren.



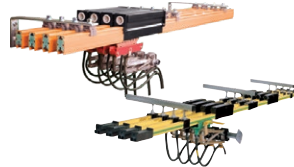
Leitungs- und Schlauchtrommeln

Motorgetriebene und federgetriebene Trommeln von Conductix-Wampfler liefern Energie, Daten und Medien über eine Vielzahl von Distanzen, in alle Richtungen, schnell und sicher.



Leitungswagen

Conductix-Wampfler Leitungswagen können in praktisch jeder industriellen Anwendung eingesetzt werden. Sie sind zuverlässig, robust und in einer enormen Vielfalt an Abmessungen und Ausführungen erhältlich.



Schleifleitungen

Als geschlossene oder mehrpolig einzelpolige Systeme erhältlich, bewegen Conductix-Wampfler Stromschienen zuverlässig Menschen und Material.



Inductive Power Transfer IPT®

Das kontaktlose System zur Übertragung von Energie und Daten. Für alle Aufgaben, bei denen es auf hohe Geschwindigkeiten und absolute Verschleißfreiheit ankommt. Flexible Installation bei der Verwendung mit fahrerlosen Transportsystemen.



Nicht isolierte Schleifleitungen

Robuste, nicht isolierte Aluminium-Stromschiene mit Edelstahlkappe bieten die ideale Grundlage für die Stromversorgung von Peoplemovern und Transitnetzen.



Funkfernsteuerungen

Sicherheitsfernbedienungen, die mit modernem ergonomischen Design auf die Bedürfnisse unserer Kunden zugeschnitten sind.



Aufroller, Balancer und Federzüge

Erhältlich für Schläuche und Leitungen, als klassische Trommeln oder hochpräzise Positionierungshilfen für Werkzeuge, bieten wir ein komplettes Sortiment an Trommeln und Federzügen an.



Schwenkausleger

Komplett mit Werkzeugwagen, Rollen oder einem ganzen Medienversorgungssystem - Sicherheit und Flexibilität sind der Schlüssel zur Bewältigung schwieriger Aufgaben.



Schleifringkörper

Immer dann, wenn es wirklich „rund geht“, sorgen die bewährten Schleifringkörper von Conductix-Wampfler für die einwandfreie Übertragung von Energie und Daten. Hier dreht sich alles um Flexibilität und Zuverlässigkeit!



Mobile Control Systems

Mobile Steuerungslösungen für Ihre Anlage - egal ob einfach oder kompliziert. Steuerungs- und Kommunikationssysteme von LJU haben sich seit Jahrzehnten in der Automobilindustrie bewährt.



ProfIDAT

Dieses Datenübertragungssystem ist ein kompakter Schlitz-Hohlleiter und kann darüber hinaus gleichzeitig als Erdungsschiene (PE) und als Positionierschiene verwendet werden.

www.conductix.com

Conductix-Wampfler

Unsere Energie- und Datenübertragungslösungen halten die Anlagen unserer Kunden rund um die Uhr, 365 Tage im Jahr, in Betrieb.

Ihr nächstgelegenes Verkaufsbüro finden Sie unter:

www.conductix.contact



CONDUCTIX
wampfler