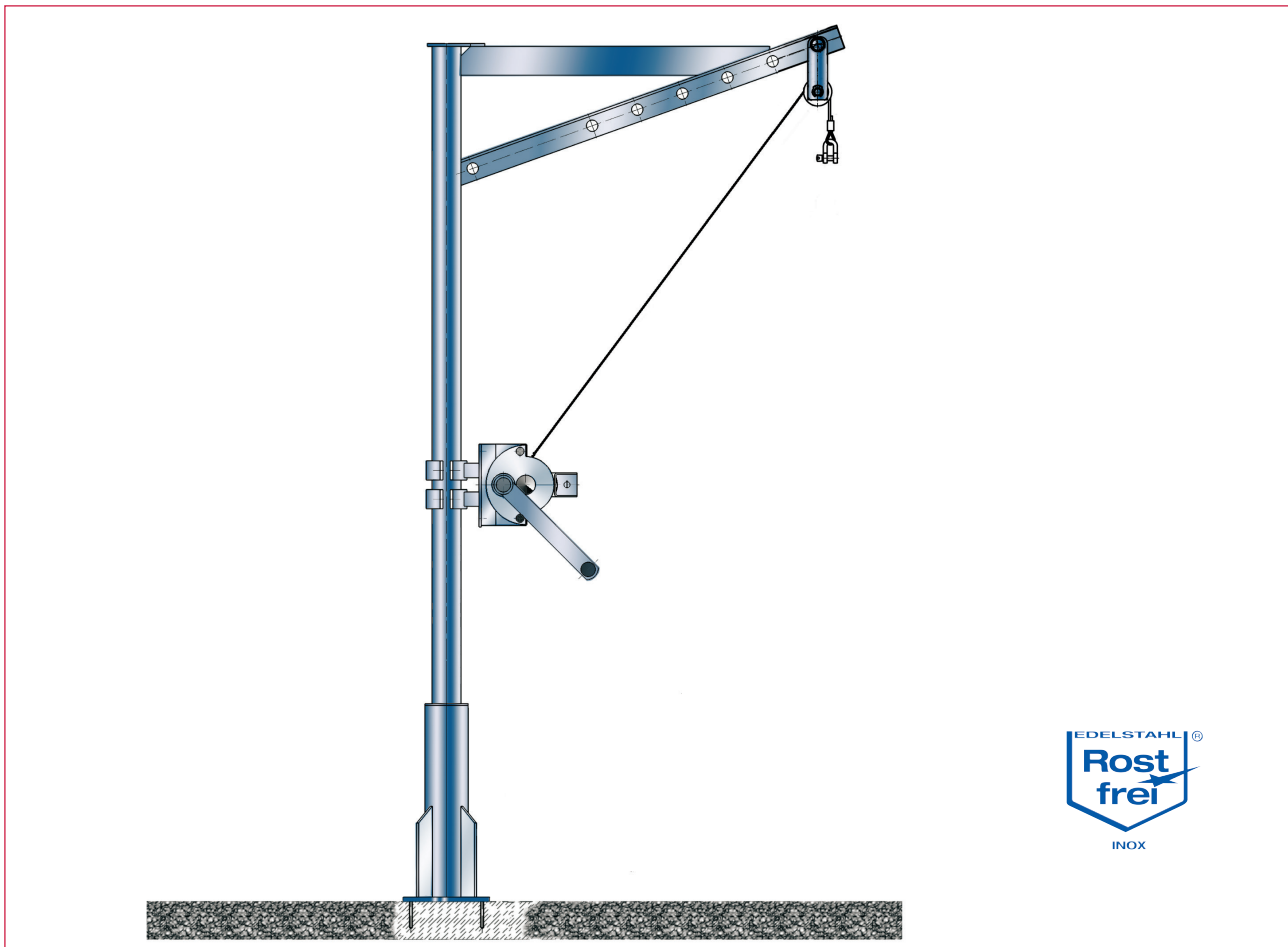


**Drehkran** 150 kg - 0,78 m  
**Swivel jib crane** 150 kg - 0,78 m  
**Potence pour stations d'épuration** 150 kg - 0,78 m



**Universeller Drehkran, spezieller Einsatzbereich: Kläranlagen**

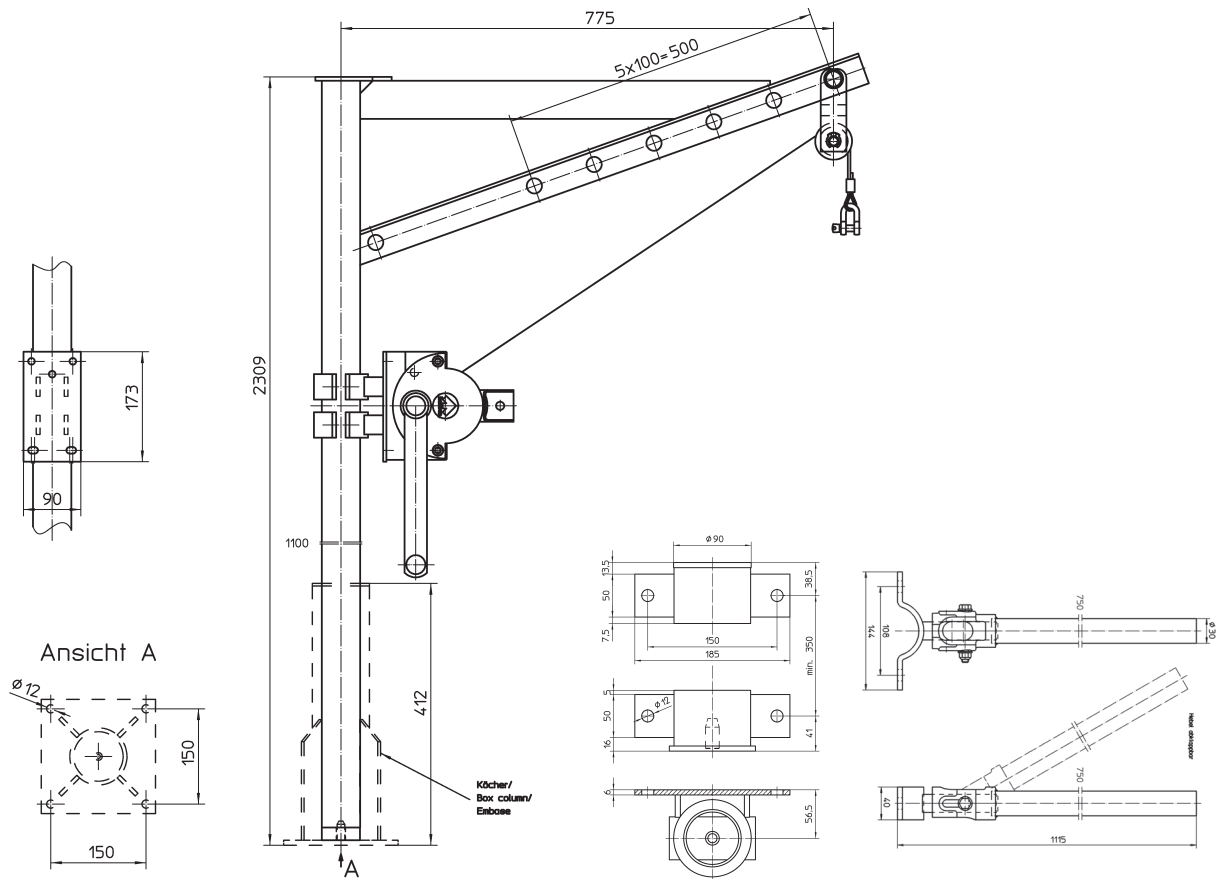
- Kran feuerverzinkt, wahlweise V4A
- wahlweise Wand- oder Bodenbefestigung
- Drehbereich: 360°
- Kranausleger 305 - 775 mm
- Drahtseil rostfrei 1.4401

Swivel jib crane especially made for waste water treatment plants

- corrosion resistant, Jib crane hot-dip galvanised or stainless steel 1.4751 / A 316
- wall or ground mounting
- turning capacity: 360°
- support arm 275 - 775 mm
- cable stainless steel 1.4401 / A 316

Potence pour stations d'épuration

- potence traitée anticorrosion, version zinguée ou inox 1.4751 / A 316
- fixation au sol ou au mur
- rotation : 360°
- portée de 275 à 775 mm
- treuil équipé de 12 m de câble inox 1.4401 / A 316 et manille



Köcher und Schwenkhebel separat bestellen  
 Order box column and lever separately  
 Embase et gouvernail à commander séparément

| Best.-Nr.<br>O/No.<br>N° Code | Typ<br>Type<br>Type |   |   |                            |
|-------------------------------|---------------------|---|---|----------------------------|
| 209 847                       | 4551.0,15           | Drehkran komplett, feuerverzinkt  | Swivel jib crane, hot-dip galvanised                                      | Potence, zinguée à chaud   |
| 209 848                       | 4571.0,15           | Drehkran, V4A, Seilwinde V2A  | Swivel jib crane, stainless steel<br>1.4401 / A 316, winch 1.4301 / A 304 | Potence, inox, Treuil Inox |
| 209 767                       |                     | Drehkranmast, feuerverzinkt   | Post, hot-dip galvanised  | Mât seul, zingué à chaud   |
| 209 805                       |                     | Drehkranmast, V4A   | Post, stainless steel 1.4401 / A 316                                      | Mât seul, Inox             |
| 209 774                       |                     | Schwenkhebel, galvanisch verzinkt   | Swivelling lever, galvanised  | Gouvernail, zingué         |
| 209 775                       |                     | <b>Wandköcher, feuerverzinkt</b><br>Box column for mounting on wall, hot-dip galvanised<br>Embase pour fixation au mur, zinguée   |   |                            |
| 209 768                       |                     | <b>Bodenköcher, feuerverzinkt</b><br>box column for mounting on floor, hot-dip galvanised<br>embase pour fixation au sol, zinguée |   |                            |
| 209 809                       |                     | <b>Bodenköcher, V4A</b><br>box column for mounting on floor, stainless steel<br>embase pour fixation au sol, Inox                 |   |                            |

| Technische Daten    | Technical data     | Caractéristiques techniques |         |
|---------------------|--------------------|-----------------------------|---------|
| zulässige Last      | admissible load    | charge autorisée            | 150 kg  |
| Seillänge           | rope length        | longueur du câble           | 12 m    |
| max. Seilaufnahme   | rope capacity max. | cap. d'enroulement du câble | 29 m    |
| Seil-Ø              | wire rope Ø        | Ø du câble                  | 5 mm    |
| Kurbeldruck         | crank force        | effort manivelle            | 90 N    |
| Hub/Kurbelumdrehung | lift/crank turn    | course/tour de manivelle    | 64 mm   |
| Gewicht             | weight             | poids                       | ~ 29 kg |