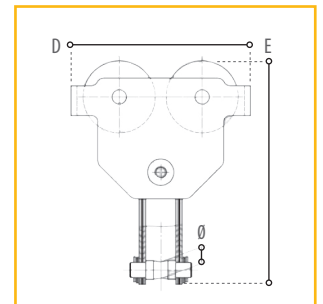
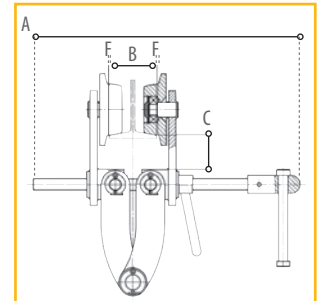


Spindel loopkatten / Trolley clamps



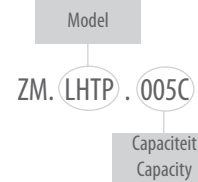
Eigenschappen

- » Een snelmontage loopkat die daardoor ook makkelijk te gebruiken is.
- » Voor snelle hijsklussen.
- » Geen lastige aanpassing van de spoorbreedte. Eenvoudige aanpassing door de hendel te draaien.
- » Levenslang gesmeerde kogellagers.
- » Robuuste loopwielen met flens en conisch loopvlak.
- » Zijflensen voorzien van afbreuk beveiligingsbeugels.
- » Lichtgewicht.

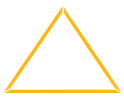
Features

- » A quick fit trolley easy to use on jobbing sites.
- » For quick hoisting jobs.
- » No tiresome adjustment of the wheel gauge. Easy adjustment by turning the handle.
- » High grade sealed, maintenance free and lifetime greased ball bearings.
- » Flanged wheels with fine machined conical race.
- » With anti-drop safety bars.
- » Lightweight.

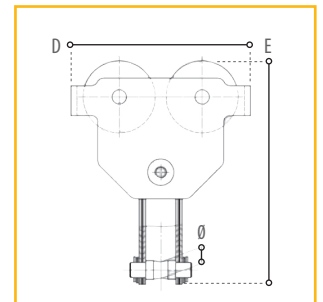
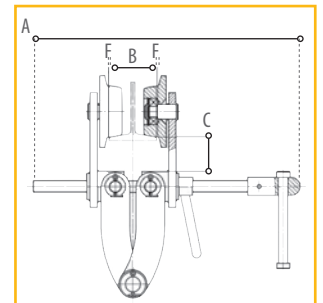
Bestelwijze / How to order



Specificaties / Specifications							
WLL (ton)	0.5	1	2	3	5	10	
Test load / Test load (kN)	7.35	14.71	29.42	44.1	61.3	122.6	
Min radius / Min radius (m)	0.8	1	1.1	1.3	1.4	2.5	
Netto gewicht / Net weight (kg)	6	8	20	33	60	-	
Afmetingen / Dimensions (mm)							
Model (WLL)	A	B	C	D	E	F	Ø
0.5	299	64-180	51.5	198	246	3	19
1	355	64-203	46	242	297	3	22
2	360	76-203	52	281	318	3	22
3	360	76-203	55	328	351	3	24
5	470	100-305	57	377	455	4.5	28
10	480	150-305	70	455	500	4.5	42



Chariots à axe fileté / Trägerklemmen mit Handfahrwerk

**Caractéristiques**

- » Un chariot à installation rapide qui est donc également facile à utiliser.
- » Pour des tâches de levage rapides.
- » Aucun ajustement gênant de l'écartement de voie. Réglage facile en tournant la poignée.
- » Roulements à billes lubrifiés à vie.
- » Roues à boudin robustes avec boudin et bande de roulement conique.
- » Brides latérales munies de barres de sécurité contre la rupture.
- » Poids léger.

Eigenschaften

- » Schnell montierbare Laufkatze, ideal für Baustellen.
- » Für schnelle Hebearbeiten.
- » Keine lästige Einstellung der Spurweite. Einfache Einstellung durch drehen des Griffes.
- » Hochgradige, abgedichtete, wartungsfreie und lebenslängliche geschmierte Kugellager.
- » Laufräder mit fein bearbeiteten kegelförmigen Laufflächen.
- » Mit Sicherheitsbügeln.
- » Geringes Gewicht.

How to order

Modèle
Modell

ZM. LHTP . 005C

Capacité
Kapazität

Spécifications / Spezifikationen

	0.5	1	2	3	5	10	
WLL (ton)	0.5	1	2	3	5	10	
Charge de test / Testbelastung (kN)	7.35	14.71	29.42	44.1	61.3	122.6	
Rayon min / Min Radius (m)	0.8	1	1.1	1.3	1.4	2.5	
Poids net / Netto Gewicht (kg)	6	8	20	33	60	-	
Dimensions / Abmessungen (mm)							
Modèle / Modell (WLL)	A	B	C	D	E	F	Ø
0.5	299	64-180	51.5	198	246	3	19
1	355	64-203	46	242	297	3	22
2	360	76-203	52	281	318	3	22
3	360	76-203	55	328	351	3	24
5	470	100-305	57	377	455	4.5	28
10	480	150-305	70	455	500	4.5	42