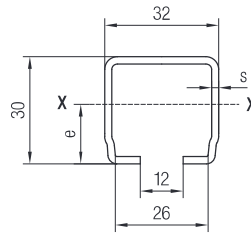


# C-Schienen und Zubehör Programm 0230

## C-Schienen

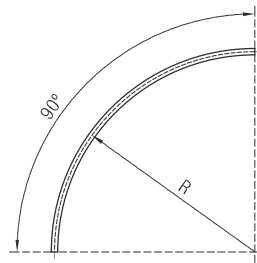


Bestell-Nr.	Werkstoff	Länge [mm]	Dicke s [mm]	$I_x$ [cm <sup>4</sup> ]	Statische Werte		Gewicht [kg/m]
					$W_x$ [cm <sup>3</sup> ]	e [mm]	
023200-6	Stahl sendzimir verzinkt	6000	2	2,42	1,45	16,70	1,56
023200-4*		4000					
023201-6		6000	1,5	1,90	1,10	17,10	1,17
023201-4		4000					
023400-6	Edelstahl V4A 1.4571	6000	2	2,42	1,45	16,70	1,56
023400-4		4000					

\*Standardreihe

weitere Längen oder Edelstahl V2A (1.4301) auf Anfrage

## 90° Bögen aus C-Schiene



Bestell-Nr.	Werkstoff	R	Gestreckte Länge [mm]	Leitungs- durchhang Max. 0,35 x R [mm]	Für max. Wagenlänge [mm]	Gewicht [kg]
		[mm]				
023203-01000	Stahl sendzimir verzinkt	1000	1570	350	160	2,4
023203-01200		1200	1885	420	160	2,9
023203-01400		1400	2200	490	200	3,4
023203-01600		1600	2510	560	200	3,9
023203-01800		1800	2830	630	250	4,4
023203-02000		2000	3140	700	250	4,9
023403-01000	Edelstahl V4A 1.4571	1000	1570	350	160	2,4
023403-01200		1200	1885	420	160	2,9
023403-01400		1400	2200	490	200	3,4
023403-01600		1600	2510	560	200	3,9
023403-01800		1800	2830	630	250	4,4
023403-02000		2000	3140	700	250	4,9

weitere Bögen oder Edelstahl V2A (1.4301) auf Anfrage