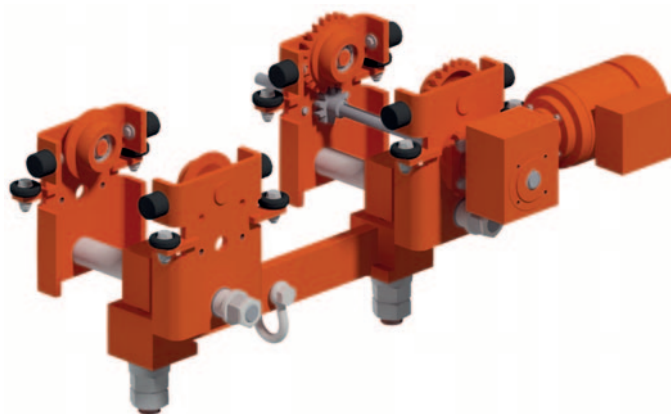


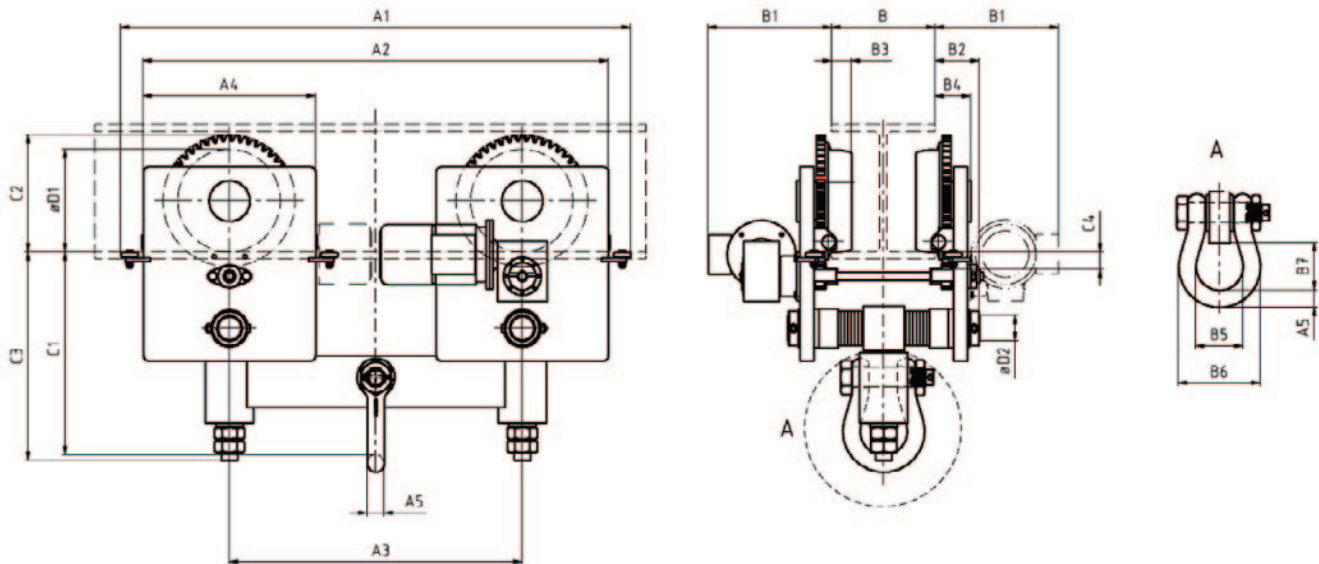


- ✓ Für extrem kleine Kurvenradien
Developed for extreme small curved beams
Version spéciale pour fers très courbés
- ✓ Integrierte Absturz- und Auflaufsicherung
Integrated derailment and bumping protection
Avec anti-chute et anti-basculement
- ✓ Verzinkte Lastbolzen, Einstellscheiben und Befestigungsmuttern
Zinc plated load bars, washers and locking nuts
Traverses, entretoises et bagues zinguées
- ✓ Mit Gummipuffer
Rubber end stops included
Butées caoutchouc inclus
- ✓ Deutsche Herstellung
Manufactured in Germany
Fabrication Européenne



Fahrgeschwindigkeit 8/2 m/min.
Travel speed 8/2 m/min.
Vitesse de translation 8/2/m/min.

Tragfähigkeit	Flanschbreite von - bis bei Lastbolzengröße		Kurvenradius min.	Leistung	Stromstärke	Gewicht
	Capacity	Capacité				
kg	1N mm	2N mm	min. curve radius	Output	Current	Poids
	Largeur de fer de - à pour traverse		Radius de courbe min.	Puissance	Courant	ca/approx./env. kg
1000	50 - 180	191 - 300	0,65	0,10 / 0,42	0,8 / 1,25	50
2000	50 - 170	171 - 300	0,70	0,10 / 0,42	0,8 / 1,25	65
3200	66 - 170	171 - 300	0,75	0,10 / 0,42	0,8 / 1,25	95
6300	74 - 170	171 - 300	0,80	0,10 / 0,42	0,8 / 1,25	140
10000	119 - 160	161 - 300	0,95	0,10 / 0,42	0,8 / 1,25	250
15000	130 - 220	221 - 300	1,50	2x 0,18 / 0,75	2x 1,6 / 2,65	410
20000	130 - 220	221 - 300	1,20	2x 0,18 / 0,75	2x 1,6 / 2,65	585
32000	160 - 300	-	2,25	2x 0,18 / 0,75	2x 1,6 / 2,65	780



Tragfähigkeit Capacity Capacité kg	Lastbolzen Load bar Traverse Größe size taille	Hauptabmessungen in mm Main dimensions in mm Dimensions principales en mm																			
		A1	A2	A3	A4	A5	B1	B2 ⁽¹⁾	B3	B4	B5	B6	B7	C1	C2	C3	C4	D1	D2		
		1000	1 N 2 N	790	685	500	185	10	270	224 241	19	32	29	51	32	262	83	286	25	65	18
		2000	1 N 2 N	792	689	510	179	16	269	225 252	21	35	43	75	51	301	83	326	25	65	24
3200	1 N 2 N	825	735	535	200	16	276	202 245	23	44	43	75	43	322	107	381	30	83	30		
6300	1 N 2 N	904	830	580	250	22	280	190 241	26	53	58	102	58	364	149	396	37	118	36		
10000	1 N 2 N	1095	965	665	300	32	283	142 248	39	69	83	147	83	470	185	520	41	150	39		
15000	1 N 2 N	1370	1240	840	400	38	349	-	44	85	99	175	38	517	237	551	43	198	48		
20000	1 N 2 N	1420	1290	840	450	45	359	-	48	103	126	216	126	549	292	556	45	248	48		
32000	1 N 2 N	1480	1350	850	500	50	359	-	57	103	138	238	138	589	341	605	47	298	75		

(1) Maximales Außenmaß bei kleinster Flanschbreite (bis 10 t)/ max. outside dimension with smallest flange width (up to 10 t)/ max. dimension extérieure pour largeur de fer minimale (jusqu'à 10 t)



HADEF

32/20 E

Drehschemel-Elektrofahwerk/ Swivelling Electric Trolley/
Chariot boogie électrique

ISO 9001
certified company

PREMIUM LINE



Optionen/ Options / Options

größere Flanschbreiten möglich
larger flange width available
largeur de fer plus grande possible



Ausführung **ATEX**
version
version