



HADEF

290/21HH

Stirnradflaschenzug als Einschienenfahrwerk/
Spur Gear Hoist combined with monorail trolley / Palan-Chariot manuel

ISO 9001
certified company

PREMIUM LINE

HH - mit Haspelfahrwerk / with hand geared trolley / avec chariot à avance par chaîne



NEU · NEW
NOUVEAU



Extrem kurze Bauart
Ultralow headroom
Hauteur perdue ultra
réduite

Keine Störkante im Lastbereich
Optimised ultralow headroom
Optimisation de la hauteur
perdue

Standard/ Serial model/ Modèle de palan standard avec:

- ✓ Geräteschutz durch Rutschkupplung
Hoist protection by slipping-clutch
Avec limiteur de charge à friction
- ✓ Mit Stirnradflaschenzug Figur 14/12
Incorporating Spur Gear Hoist Type 14/12
Avec palan manuel Série 14/12
- ✓ Kugelgelagerter, drehbarer Lasthaken ab 5000 kg
Swivelling load hook with ball bearing from 5000 kg up
Crochet pivotant sur roulement à billes à partir de 5000 kg
- ✓ Verzinkte Qualitätslastkette nach EN 818-7-T
Zinc plated high quality load chain acc. to EN 818-7-T
Chaîne de charge zinguée conforme à la norme EN 818-7-T
- ✓ Deutsche Herstellung
Manufactured in Germany
Fabrication Européenne





Tragfähigkeit/ Kettenstränge Capacity/ Chain falls Capacité/ Brins de chaîne kg	Kette Chain Chaîne mm	Flanschbreite von - bis bei Lastbolzengröße Flange width from - to for load bar size Largeur de fer de -à pour traverse m mm mm			Bei Abhaspelung von 30 m Handkette At 30 m hand chain path Par déroulement de 30 m de chaîne de manoeuvre Hubweg Fahrweg lifting distance travel distance levage translation mm m		Handkettenzug zum Hand chain pull for Effort à la chaîne de manoeuvre Heben Fahren lifting travel levage trans- lation ca. approx. env. ca. approx. env. daN daN		Gewicht Weight Poids bei 3 m Laufbahn- höhe at 3 m track height fer de roule- ment 3 m ca. approx. env. ca. approx. env. ca. kg ca. kg		
		1 N	2 N	3 N							
1000 / 2	5 x 15	74 - 150	151 - 220	221 - 310	556	8	25	6,5	86	3,1	
2000 / 2	6,3 x 19,1	82 - 156	157 - 210	211 - 306	345	8	36	11,5	124	3,8	
3200 / 2	8 x 24	100 - 223	224 - 310	-	212	5,5	42	13	228	4,8	
5000 / 4	8 x 24	119 - 215	216 - 312	-	106	5,5	35	20	383	7,6	
6300 / 4	8 x 24	119 - 215	216 - 312	-	106	5,5	43	25	383	7,6	
7500 / 4	9 x 27	130 - 210	211 - 310	-	76	4	35	26	474	9,2	
10000 / 4	9 x 27	130 - 210	211 - 310	-	76	4	40	28	474	9,2	





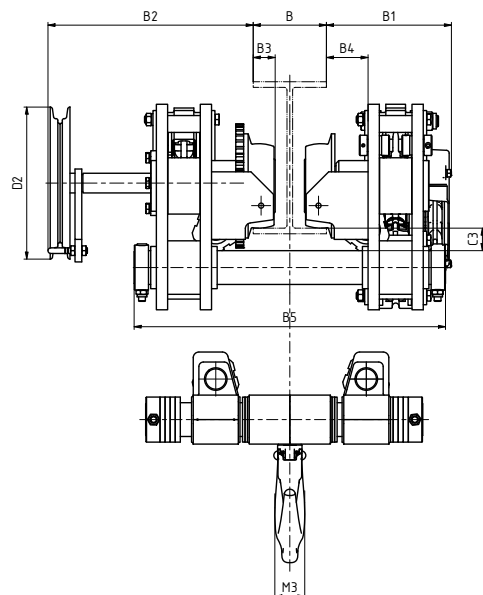
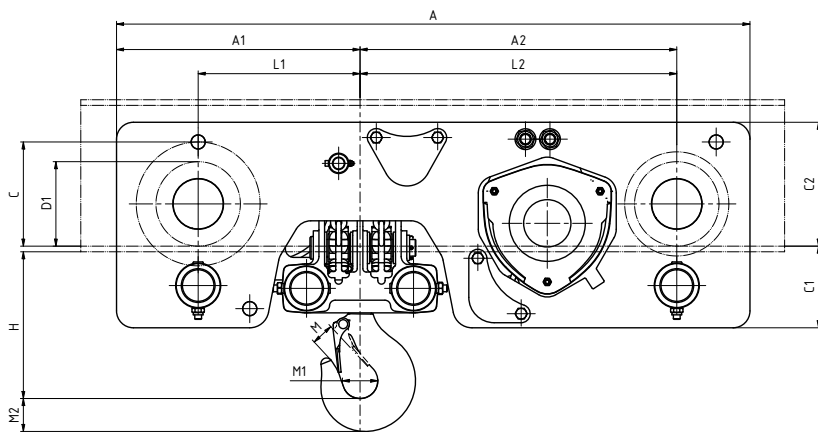
HADEF

290/21HH

Stirradflaschenzug als Einschienenfahrwerk/
Spur Gear Hoist combined with monorail trolley/ Palan-Chariot manuel

ISO 9001
certified company

PREMIUM LINE



Tragfähigkeit/ Kettenstränge Capacity/ Chain falls Capacité/ Brins de chaîne kg	Hauptabmessungen in mm Main dimensions in mm Dimensions principales en mm																													
	A	A1	A2	B1	B2	B3	B4	B5			B6			C	C1	C2	C3	D1	D2	H	L1	L2	M	M1	M2	M3				
	bei Lastbolzengröße with load bar size pour traverse																													
				1			2			3			1			2			3			(1)								
1000/2	584	232	352	150	283	21	40	332	456	548	456	456	548	81	88	128	29	65	135	142	160	285	26	40	27	29				
2000/2	718	260	454	174	292	22	43	364	486	582	486	486	582	105	109	167	37	83	135	165	169	361	33	48	35	37				
3200/2	875	314	561	195	286	25	48	516	603	-	516	603	-	150	105	195	37	118	195	193	194	451	38	56	45	48				
5000/4	1100	410	690	201	292	39	47	516	603	-	516	603	-	185	115	185	39	150	195	255	270	560	40	63	53	58				
6300/4	1100	410	690	201	292	39	47	516	603	-	472	600	-	185	115	185	39	150	195	255	270	560	40	63	53	58				
7500/4	1125	433	693	222	365	39	74	554	733	-	554	733	-	185	145	220	40	150	270	260	288	563	40	63	53	58				
10000/4	1125	433	693	222	365	39	74	554	733	-	554	733	-	185	145	220	40	150	270	260	288	563	40	63	53	58				

(1) Ab 5000 kg mit kugelgelagertem Lasthaken
(1) from 5000 kg up with load hook in ball bearing
(1) à partir de 5000 kg avec crochet monté sur roulement à billes



HADEF



HADEF

290/21HH

Stirnradflaschenzug als Einschienenfahrwerk/
Spur Gear Hoist combined with monorail trolley/ Palan-Chariot manuel

ISO 9001
certified company

PREMIUM LINE



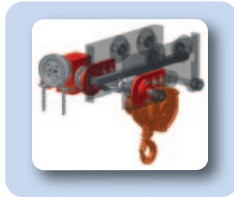
Optionen/ Options / Options

Aufhängebolzen
Suspension bolt
Boulon de suspension

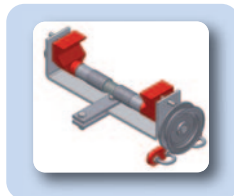


Unter Last drehbarer, kugelgelagerter Lasthaken bis 3200 kg
Swivelling load hook with ball bearing up to 3200 kg
Crochet pivotant sur roulement à billes jusqu'à 3200 kg

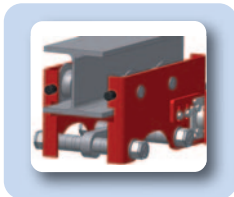
Zahnstangenantrieb
Rack and pinion drive
Entraînement sur crémaillère



Feststellvorrichtung
Beam locking device
Dispositif de blocage sur fer



Begrenzungspuffer
End stops
Butées caoutchouc



Fahwerk komplett verzinkt
Zinc plated trolley
Chariot zingué



HADEF