



# HADEF

## 29/06 AP








### Druckluft-Kettenzug mit Einschienenfahrwerk/ Pneumatic Chain Hoist combined with monorail trolley/ Palan-Chariot pneumatique

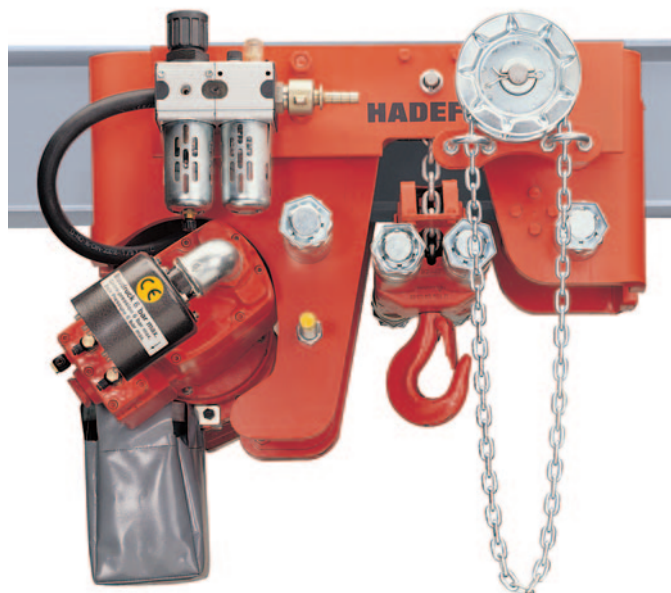
ISO 9001  
certified company

## PREMIUM LINE

Extrem kurze Bauart / Ultra Low headroom/ Hauteur Perdue Ultra Réduite

#### Standard/ Serial model/ Modèle de palan standard avec:

-  Extrem kurzes Hakenmaß  
**Ultra low headroom configuration**  
Très faible hauteur perdue réduite
-  Mit Druckluft-Kettenzug Figur 70/06 AP  
**Incorporating Pneumatic Chain Hoist Type 70/04 AP**  
Avec palan pneumatique Série 70/06 AP
-  Geräteschutz durch Rutschkupplung bis 10t/ 4-strängig  
**Hoist protection by slipping-clutch up to 10t/ 4 chain falls**  
Limiteur de charge à friction jusqu'à 10t/ 4 brins
-  Geräteschutz durch Luftabschaltung  
ab 10t/ 2-strängig  
**Hoist protection by main air supply cut-off  
from 10t/ 2 chain falls up**  
Limiteur de charge par manque d'air  
à partir de 10t/ 2 brins
-  Druckluftfahrwerk mit Gummipuffersatz und  
Fahrgeschwindigkeit 8,0 m/min  
**Pneumatic trolley with rubber end stops and  
travel speed 8,0 m/min**  
Chariot pneumatique avec butées caoutchouc  
et vitesse 8,0 m/min
-  Betriebsendschalter Heben/ Senken  
**Limit switch, lifting/ lowering**  
Fin de course haut/ bas
-  Deutsche Herstellung  
**Manufactured in Germany**  
Fabrication Européenne



Extrem kurze Bauart  
**Ultra low headroom**  
Hauteur perdue ultra réduite



auf Anfrage **ATEX**  
on request  
sur demande

Verzinkte Hochleistungslastkette  
mit optimierten Toleranzen für  
höhere Laufruhe und geringeren  
Verschleiß  
**Zinc plated high quality load chain  
with improved tolerances to  
achieve smooth running and to  
reduce wear**

Chaîne de charge zinguée de  
haute qualité, optimisée pour le  
palan. Permet un fonctionnement  
silencieux et une faible usure



29/06 APH - mit Haspelfahrwerk/ with hand geared trolley/ avec chariot à avance par chaîne

29/06 APP - mit Druckluftfahrwerk/ with pneumatic trolley/ avec chariot pneumatique

Tragfähigkeit	Lastkette	kleinstes Hakenmaß	Geschwindigkeit		Luftanschluss	Luftverbrauch (2)	Flanschbreite	Gewicht	
			speed					weight	poids
capacity	load chain	hook to hook dimension	speed		air supply	air consumption (2)	flange width		
capacité	chaîne de charge	Hauteur perdue	vitesse		alimentation en air	consommation d'air (2)	largeur de fer	bei 3 m	je m
			Heben	Senken				Laufbahnhöhe	Mehrhüb
kg	mm	mm	Lifting	Lowering			at 3 m track height	per add. m lift	
			levée	descente		m <sup>3</sup> /min	fer de roulement	par m sup.de levage	
			m/min	m/min			kg	kg	
1000 / 2	5,0 x 15	155	4,25	11	R 1/2"	2,0	74 - 310	135	2,3
2000 / 2	7,0 x 21	185	4,0	7,5	R 3/4"	2,8	82 - 306	220	3,5
2500 / 2	9,0 x 27	213	2,1	6,5	R 3/4"	3,2	106 - 310	240	4,9
3200 / 2	9,0 x 27	213	3,5	8,0	R 1"	3,2	106 - 310	250	4,9
5000 / 4	9,0 x 27	276	1,75	4,0	R 1"	3,3	119 - 310	420	8,5
6300 / 4	9,0 x 27	276	1,6	4,4	R 1"	3,4	119 - 310	420	8,5
10000 / 4	16,0 x 45	305	0,75	1,5	R 1"	3,5	119 - 310	(1)	(1)
10000 / 2	16,0 x 45	380	0,9	1,4	R 1"	3,8	155 - 310	1060	13,7
12000 / 2	16,0 x 45	380	0,9	1,4	R 1"	3,8	155 - 310	1065	13,7
16000 / 4	16,0 x 45	407	0,5	1,0	R 1"	4,1	185 - 310	1665	29
20000 / 4	16,0 x 45	487	0,5	0,7	R 1"	4,2	185 - 310	1680	29
25000 / 6	16,0 x 45	560	0,4	0,5	R 1"	4,2	185 - 310	2380	42
30000 / 6	16,0 x 45	560	0,3	0,5	R 1"	4,3	185 - 310	2380	42
40000 / 2x4	16,0 x 45	710	0,7	1,1	R 1"	4,2	300 - 400	(1)	56
50000 / 2x5	16,0 x 45	730	0,3	0,35	R 1"	4,2	300 - 400	(1)	70

(1) auf Anfrage/ on request/ sur demande

(2) 6 bar 100% Last Heben / 6 bar 100% load lifting/ 6 bar 100% charge levée



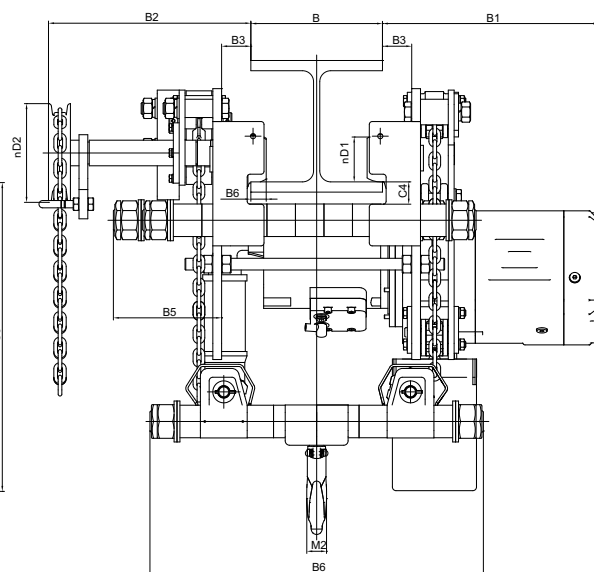
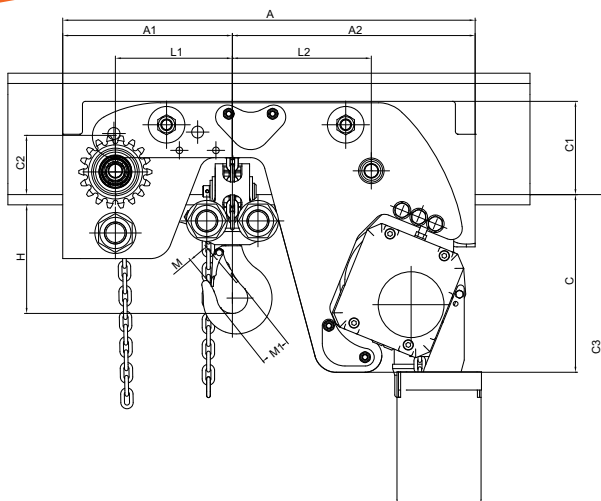
# HADEF

## 29/06 AP

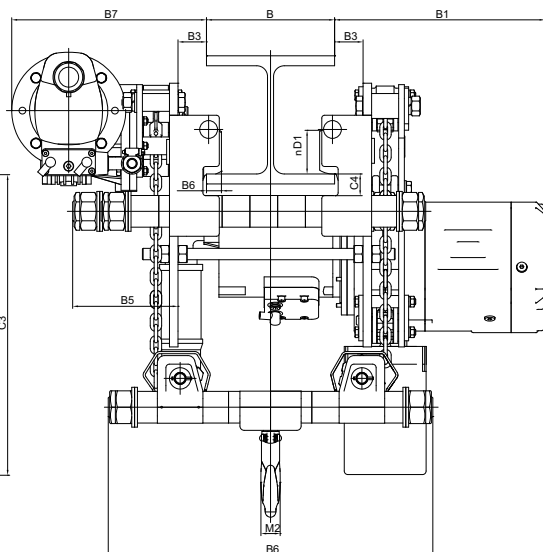
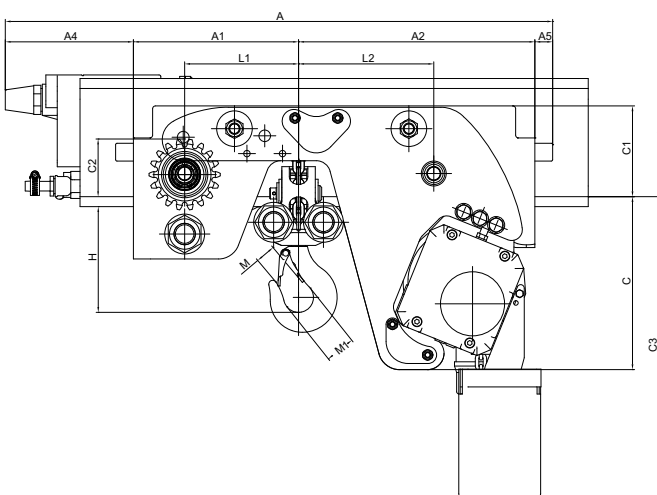
### Druckluft-Kettenzug mit Einschienenfahrwerk/ Pneumatic Chain Hoist combined with monorail trolley/ Palan-Chariot pneumatique

ISO 9001  
certified company

PREMIUM LINE



**29/06 APH**  
1t - 10/4 t



**29/06 APP**  
1t - 10/4 t

Tragfähigkeit/ Kettenstränge  capacity/ chain falls  capacité/ brins de chaîne		Hauptmaße in mm main dimensions in mm dimensions principales en mm																														
		A <sup>2)</sup>	A1	A2	A4	A5	B1	B2	B3	B4	B5			B6			B7	B8	C	C1	C2	C3 <sup>2)</sup>	C4	D1	D2	H	L1	L2	M	M1	M2	
											bei Lastbolzengröße with load bar size pour traverse																					
											1	2	3	1	2	3																
t	1	2	769	232	332	180	25	294	277	40	21	130	176	188	456	456	548	274	7	243	128	82	460	30	65	135	155	160	190	23	36	22
2	2	884	262	432	165	25	348	286	43	22	136	185	223	486	486	582	283	10	327	167	107	540	28	85	135	185	170	235	32	43	29	
2,5	2	917	325	480	92	20	415	293	48	25	243	211	-	516	603	-	318	13	366	199	150	640	45	120	195	213	200	265	38	50	38	
3,2	2	917	325	480	92	20	415	293	48	25	243	211	-	516	603	-	318	13	366	199	150	640	45	120	195	213	200	265	38	50	38	
5	4	1004	410	520	54	20	419	307	47	39	188	189	-	472	600	-	315	15	360	205	185	640	42	150	195	265	270	310	45	63	53	
6,3	4	1004	410	520	54	20	419	307	47	39	188	189	-	472	600	-	315	15	360	205	185	640	42	150	195	265	270	310	45	63	53	
10	4	Maße auf Anfrage/ dimensions on request/ dimensions sur demande																														

2) bei Standard- Aufhängehöhe 3m / for standard suspension height 3m / pour hauteur de suspension standard de 3m



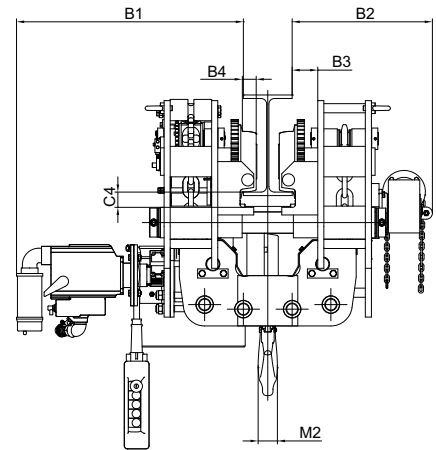
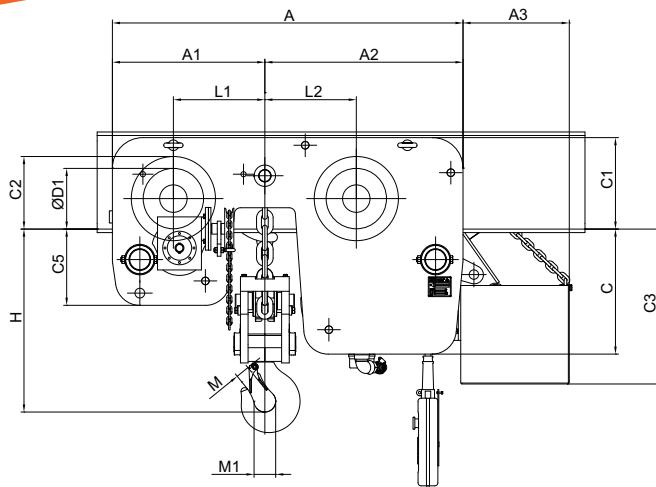
# HADEF

## 29/06 AP

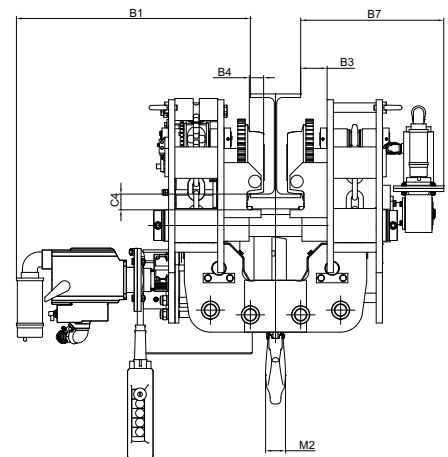
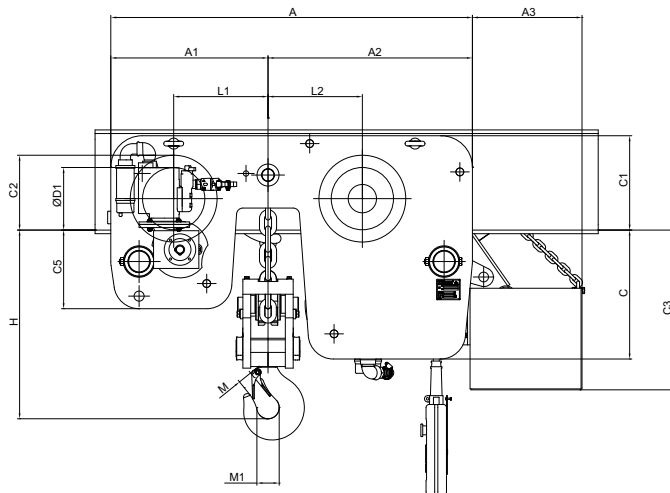
### Druckluft-Kettenzug mit Einschienenfahrwerk/ Pneumatic Chain Hoist combined with monorail trolley/ Palan-Chariot pneumatique

ISO 9001  
certified company

## PREMIUM LINE



29/06 APH  
10 T - 60 T



29/06 APP  
10 T - 60 T

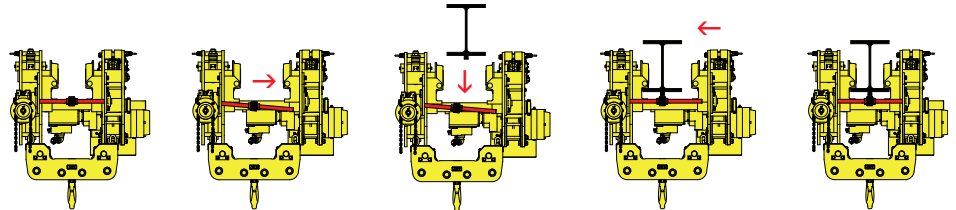
Tragfähigkeit/ Kettenstränge  capacity/ chain falls  capacité/ brins de chaîne		Hauptmaße in mm main dimensions in mm dimensions principales en mm																								
		A	A1	A2	A3	B1	B2	B3	B4	B7	C	C1	C2	C3	C4	C5	D1	D2	H	L1	L2	M	M1	M2		
		10	2	1150	500	650	350	744	400	84	45	455	410	300	236	530	51	250	198	365	380	300	300	45	71	53
		12	2	1150	500	650	350	744	400	84	45	455	410	300	236	530	51	250	198	365	380	300	300	45	71	53
16	4	1465	665	800	350	746	400	85	62	452	365	410	341	530	44	305	298	440	407	400	400	55	90	80		
20	4	1465	665	800	350	746	400	85	62	452	365	410	341	530	44	305	298	440	487	400	400	69	100	90		
25	6	2200	1014	1094	95	(1)	454	128	57	(1)	371	469	292	626	75	261	248	365	560	630	710	71	100	90		
30	6	2200	1014	1094	95	(1)	454	128	57	(1)	371	469	292	626	75	261	248	365	560	630	710	71	100	90		
40	8	2346	1173	1173	161	(1)	-	118	60	(1)	387	469	341	411	81	387	298	-	630	683	683	85	125	112		
50	10	2522	1261	1261	311	(1)	-	118	60	(1)	411	529	341	641	100	411	298	-	670	772	772	95	140	125		
60	12	(1)																								

(1) Maße auf Anfrage/ dimensions on request/ dimensions sur demande



### + Optionen/ Options / Options

Spezialausführung  
Verlängerter Lastbolzen  
Special configuration  
Extended load bolt  
Equipement spécial  
Boulon de charge allongé



Die Seitenschilder lassen sich auseinander-schieben. Dies erleichtert die Montage von der Unterseite des Trägers aus.

The side plates can be pushed apart. This makes it easier to assemble the hoist from underside the beam.

Les parties laterales peuvent être poussées dehors. Cela facilite la montage du palan de l'inférieur.

Aufhängebolzen  
Suspension bolt  
Axe de suspension

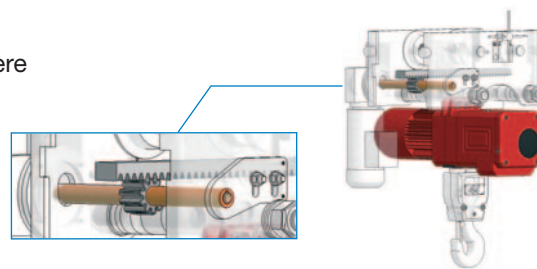


Last- und Handketten aus Edelstahl  
Stainless steel load and hand chain  
Chaîne de charge et de manoeuvre en inox



Bronzierte Haken und Laufrollen  
Bronze plated hook and trolley wheels  
Crochet et galets bronzés

Zahnstangenantrieb  
Rack and pinion drive  
Entraînement par crémaillère

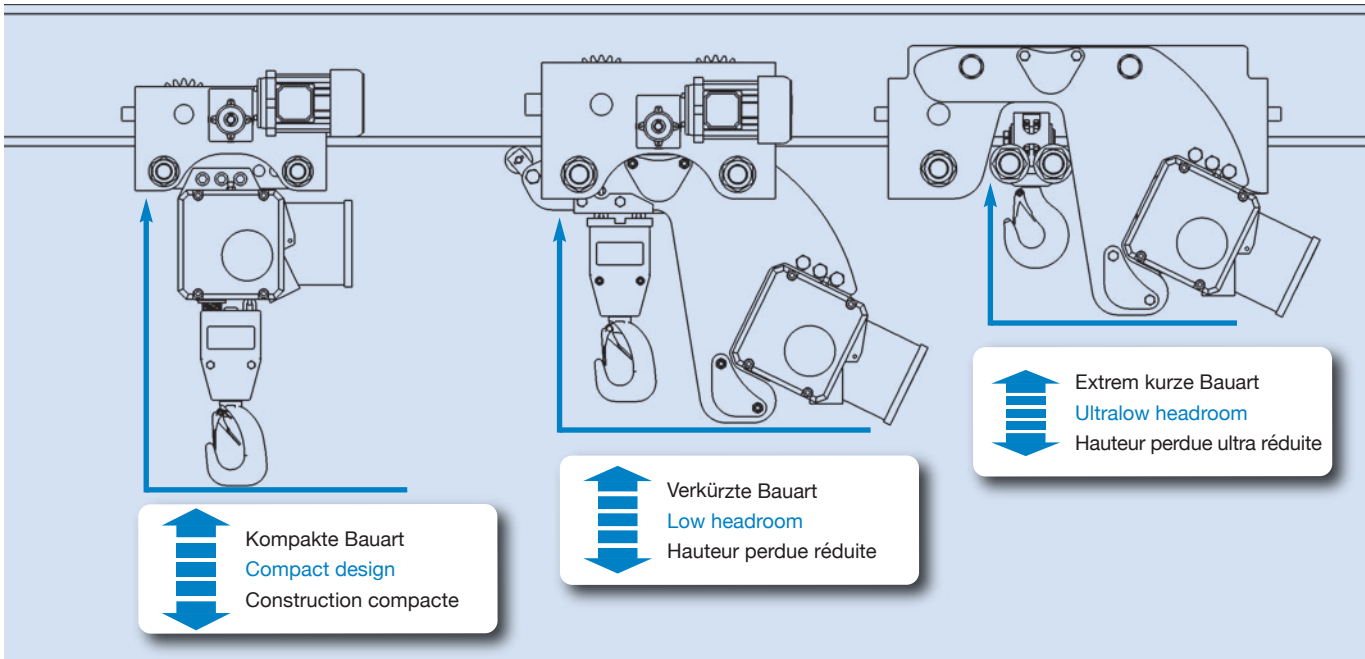


Fahrwerksendschalter (Schützsteuerung erforderlich)  
Trolley limit switch (low voltage control required)  
Fin de course chariot (commande basse tension nécessaire)

Offshore Spezifikationen  
Offshore specification  
Spécification offshore



Ex II 2G Ex h IIB T4 Gb  
Ex II 2D Ex h IIIA T135°C Db



#### Hinweis zur Dimensionierung von Laufbahnträgern beim Einsatz von HADEF Kettenzügen extrem kurzer Bauart, Figur 29/06

Bei der Dimensionierung der Laufbahnträger ist gemäß DIN 15018 (DIN EN 13001 HC3) mindestens die Hubklasse H 3 zu berücksichtigen. Ferner ist zu beachten, dass bei den Fahrwerken der einzelnen Baugrößen die Raddrücke wegen des unterschiedlichen Abstandes zur Last nicht gleich sind. Eigengewichte von Gerät und Träger sind zu berücksichtigen. Fragen Sie im Zweifelsfall einen Statiker!

Die zur Erreichung der extrem kleinen Bauhöhe erforderliche, patentierte Art Kettenumlenkung führt zu wechselnder Symmetrierverschiebung der Kettenumlenkrollen. Beim Heben und Senken zeigt sich dies z.B. durch die Schaukelbewegung des Unterblocks. Diese Erscheinung stellt keinen Fehler dar sondern ist systembedingt. Im Einzelfall kann es beim Senken zu Schwingungen kommen, die durch die bauseitige Konstruktion noch verstärkt werden können. Dann ist das Hubwerk kurz auszuschalten bis sich das System beruhigt hat. Danach kann der Vorgang fortgesetzt werden.

Bei unserem Elektro-Kettenzug Figur 29/06 Synchro wird diese Schaukelbewegung gänzlich ausgeschlossen. Lesen Sie die Bedienungs- und Montageanweisungen. Sie finden dort weitere wichtige Hinweise.

#### Notes for dimensioning of beam for HADEF Chain Hoists, ultralow headroom, Type 29/06

We like to point out that the patented kind of chain deflection, used to achieve ultralow headroom configuration, leads to symmetric shifting. This is shown by oscillations during lifting and lowering. Please stop the hoist in this case for some time to let the equipment settle down before operating again. This phenomenon is no mistake, it is a characteristic feature of the ultralow headroom hoist. Therefore, it is very important to choose a sufficiently stable beam (at least lifting class H3 acc. to DIN 15018/ DIN EN 13001 HC3). Please take into consideration that wheel pressure (for hoists with trolley) differs for the trolley wheels.

Please take the proper weight of hoist and beam into consideration and consult a static engineer in case of doubt!

We have designed our Type 29/06 E - Synchro to avoid symmetric shifting.

Carefully read the operating and installation instructions which provide additional important instructions.

#### Remarque sur le dimensionnement du fer de roulement Avec les palans 29/06 - Hauteur perdue réduite

Il est nécessaire d'utiliser les poutres suivant DIN 15018 (DIN EN 13001 HC3) et classe de levage minimum H 3. Nous vous conseillons vivement d'utiliser un fer de type H. Il est important de tenir compte, dans votre calcul, de la distance entre les galets et la charge car celle-ci varie en fonction du type et de la capacité du palan choisi. Le poids de l'appareil et de la poutre doivent également être pris en compte. Dans le doute, faites réaliser une note de calcul ou contactez nous.

Afin d'atteindre la hauteur perdue réduite la plus faible, le crochet, dans ces mouvements de montée et de descente, se balance. Ceci n'est pas un dysfonctionnement mais est nécessaire aux mouvements de montée et de descente.

Si ce balancement ne doit pas se produire dans vos mouvements de levage, le palan série 29/06 E - Synchro est à votre disposition. Avant toute mise en service, veuillez lire la notice d'utilisation de l'appareil.