








- 

Integrierte Absturz- und Auflaufsicherung
Integrated derailment and bumping protection
Avec anti- chute et anti- basculement
- 

Laufrollenprofil passend für alle Normträger
Adjustable to all standard beam sizes
Adaptable sur tous profils de roulement standard
- 

Kugelgelagerte Laufrollen
Trolley wheels with ball bearing
Galets avec roulement à billes
- 

Verzinkte Lastbolzen, Einstellscheiben und Befestigungsmuttern
Zinc plated load bars, washers and locking nuts
Traverses, entretoises et bagues zinguées
- 

Deutsche Herstellung
Manufactured in Germany
Fabrication Européenne



Auch als Haspel-, Elektro- oder Druckluftfahrwerk lieferbar
Also available as hand geared, electric- or pneumatic trolley
Aussi disponible comme chariot à avance par chaîne, chariot électrique ou pneumatique

| Tragfähigkeit Capacity Capacité | Flanschbreite von - bis bei Lastbolzengröße Flange width from - to for load bar size Largeur de fer de - à pour traverse | | Kurvenradius min. min. curve radius Radius de courbe min. | | Gewicht Weight Poids | |
|---|--|-----------|--|--|---------------------------------------|---------------------------------------|
| | 1N mm | 2N mm | Standard Fahrwerk | modifiziertes Fahrwerk | 1N ca. kg approx. kg env. kg | 2N ca. kg approx. kg env. kg |
| | | | standard trolley modèle standard | modified trolley modèle modifié | | |
| kg | | | m | m ^{(1) (2)} | | |
| 500 | 50 - 146 | 147 - 302 | - | - | 7,9 | 9,7 |
| 1000 | 50 - 179 | 180 - 310 | 3,0 | 1,0 | 13,3 | 14,3 |
| 2000 | 66 - 185 | 186 - 310 | 3,5 | 1,5 | 29,1 | 31,7 |
| 3200 | 74 - 196 | 197 - 310 | 6,5 | 1,8 | 58,3 | 62,5 |
| 4000 | 74 - 196 | 197 - 310 | 6,5 | 1,8 | 58,3 | 62,5 |
| 5000 | 74 - 192 | 193 - 310 | 7,0 | 2,0 | 74,7 | 78,6 |
| 6300 | 119 - 215 | 216 - 312 | 8,0 | 2,2 | 159,4 | 164,2 |
| 7500 | 119 - 215 | 216 - 312 | 8,0 | 2,2 | 159,4 | 164,2 |
| 10000 | 119 - 215 | 216 - 312 | 8,0 | 2,2 | 159,4 | 164,2 |
| 12000 | 119 - 215 | 216 - 312 | 8,0 | 2,2 | 159,4 | 164,2 |
| 15000 | 160 - 310 | - | - | 4,5 | 521,5 | - |
| 20000 | 160 - 310 | - | - | 4,5 | 521,5 | - |
| 25000 | 160 - 310 | - | - | 4,5 | 745,2 | - |

(1) Optional gegen Mehrpreis./ As option for add. price./ Option pour prix additionnel.

(2) noch kleinere Kurvenradien auf Anfrage./ Smaller curve radius on request./ Radius de courbe plus petit sur demande.



20/94 AFR

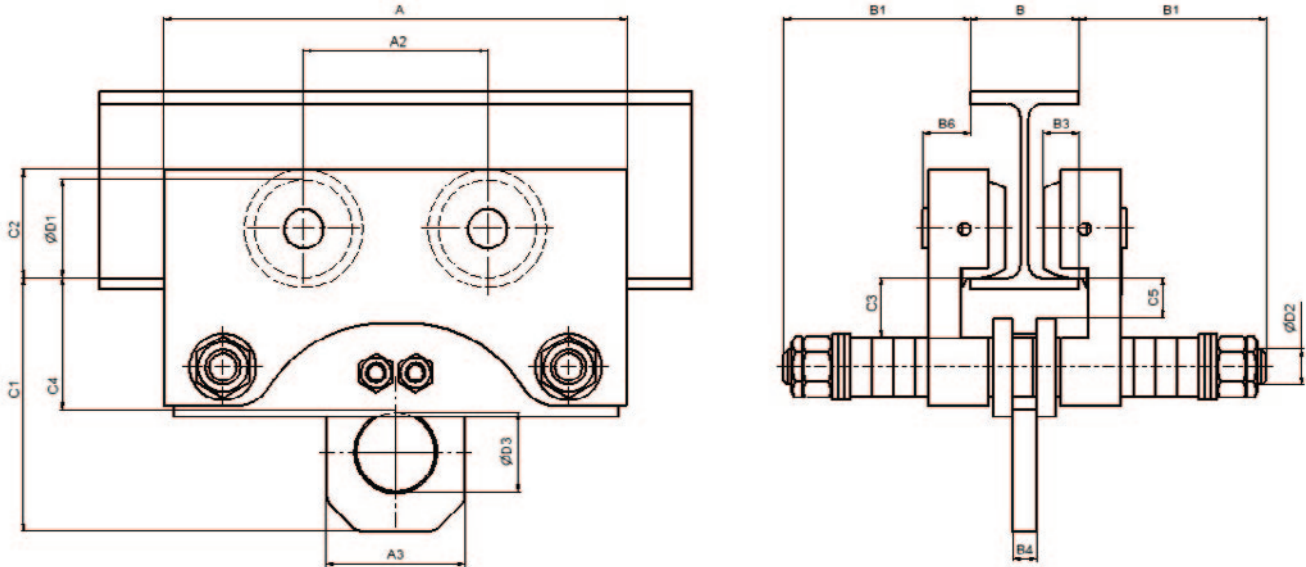
HADEF®



Einschienen- Rollfahrwerk/ Monorail- Push Travel Trolley/
Chariot à pousser manuelle

ISO 9001
certified company

PREMIUM LINE



| Tragfähigkeit Capacity Capacité | Hauptabmessungen in mm Main dimensions in mm Dimensions principales en mm | | | | | | | | | | | | | | | | | |
|---------------------------------------|--|-----------|------|-----|-----|--|-----|----|----|-----|-----|-----|----|-----|----|-----|----|-----|
| | B Flanschbreite von - bis bei Lastbolzengröße Flange width from - to for load bar size Lageur de fer de - à pour traverse | | A | | | B1 bei Lastbolzengröße at load bar size pour traverse | | B3 | B4 | B6 | C1 | C2 | C3 | C4 | C5 | Ø | Ø | Ø |
| kg | 1N | 2N | A | A2 | A3 | 1N | 2N | B3 | B4 | B6 | C1 | C2 | C3 | C4 | C5 | D1 | D2 | D3 |
| 500 | 50 - 146 | 147 - 302 | 234 | 93 | 70 | 97 | 126 | 18 | 12 | 24 | 128 | 55 | 30 | 108 | 20 | 50 | 18 | 40 |
| 1000 | 50 - 179 | 180 - 310 | 287 | 142 | 70 | 97 | 95 | 20 | 12 | 31 | 132 | 78 | 31 | 112 | 25 | 65 | 20 | 40 |
| 2000 | 66 - 185 | 186 - 310 | 350 | 172 | 95 | 133 | 135 | 23 | 15 | 40 | 199 | 99 | 35 | 166 | 31 | 85 | 30 | 55 |
| 3200 | 74 - 196 | 197 - 310 | 428 | 209 | 120 | 145 | 145 | 26 | 20 | 46 | 234 | 134 | 41 | 186 | 32 | 120 | 36 | 73 |
| 4000 | 74 - 196 | 197 - 310 | 428 | 209 | 120 | 145 | 145 | 26 | 20 | 46 | 234 | 134 | 41 | 186 | 32 | 120 | 36 | 73 |
| 5000 | 74 - 192 | 193 - 310 | 492 | 223 | 125 | 153 | 164 | 26 | 20 | 53 | 256 | 137 | 38 | 206 | 38 | 120 | 39 | 73 |
| 6300 | 119 - 215 | 216 - 312 | 650 | 253 | 170 | 183 | 183 | 37 | 35 | 62 | 277 | 168 | 45 | 234 | 41 | 150 | 48 | 80 |
| 7500 | 119 - 215 | 216 - 312 | 650 | 253 | 170 | 183 | 183 | 37 | 35 | 62 | 277 | 168 | 45 | 234 | 41 | 150 | 48 | 80 |
| 10000 | 119 - 215 | 216 - 312 | 650 | 253 | 170 | 183 | 183 | 37 | 35 | 62 | 277 | 168 | 45 | 234 | 41 | 150 | 48 | 80 |
| 12000 | 119 - 215 | 216 - 312 | 650 | 253 | 170 | 183 | 183 | 37 | 35 | 62 | 277 | 168 | 45 | 234 | 41 | 200 | 48 | 80 |
| 15000 | 160 - 310 | - | 975 | 380 | 650 | 206 | - | 46 | 50 | 103 | 402 | 269 | 36 | 348 | 46 | 250 | 75 | 100 |
| 20000 | 160 - 310 | - | 975 | 380 | 650 | 206 | - | 46 | 50 | 103 | 402 | 269 | 36 | 348 | 46 | 250 | 75 | 100 |
| 25000 | 160 - 310 | - | 1100 | 432 | 775 | 191 | - | 53 | 80 | 102 | 371 | 319 | 40 | 299 | 46 | 300 | 75 | 76 |





Optionen/ Options / Options

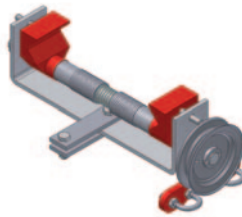
Drehschemelfahrwerk für sehr
kleine Kurvenradien
Swivelling trolley for very small
curve radius
Boogie pour radius de courbe
plus petite



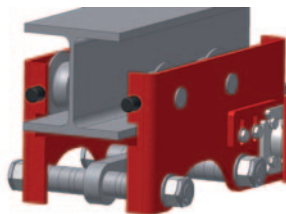
größere Flanschbreiten möglich
larger flange width available
largeur de fer plus grande possible



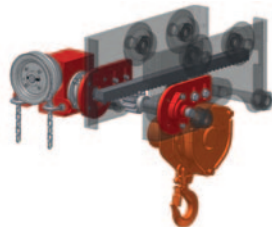
Feststellvorrichtung
Beam locking device
Dispositif de blocage sur fer



Gummipuffer
Rubber end stops
Butées caoutchouc



Zahnstangenantrieb
Rack and pinion drive
Entraînement sur crémaillère



Komplett verzinkte Ausführung
Totally zinc plated trolley
Réalisation entièrement zinguée



Ausführung
version
version **ATEX**

