



- 

Integrierte Absturz- und Auflaufsicherung
Integrated derailment and bumping protection
Avec anti- chute et anti- basculement
- 

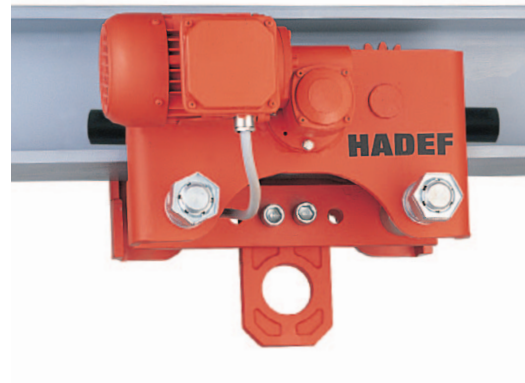
Laufrollenprofil passend für alle Normträger
Adjustable to all standard beam sizes
Adaptable sur tous profils de roulement standard
- 

Kugelgelagerte Laufrollen
Trolley wheels with ball bearing
Galets avec roulement à billes
- 

Verzinkte Lastbolzen, Einstellscheiben und Befestigungsmuttern
Zinc plated load bars, washers and locking nuts
Traverses, entretoises et bagues zinguées
- 

Mit 2 Fahrgeschwindigkeiten 16/4 m/min (400 Volt- 50 Hz)
With 2 trolley speeds of 16/4 m/min (400 Volt- 50 Hz)
Chariots avec 2 vitesses 16/4 m/min (400 Volt- 50 Hz)
- 

Deutsche Herstellung
Manufactured in Germany
Fabrication Européenne



Auch als Haspel-, Roll- oder Druckluftfahrwerk lieferbar
Also available as hand geared, push travel or pneumatic trolley
Aussi disponible comme chariot à avance par chaîne, à pousser ou pneumatique

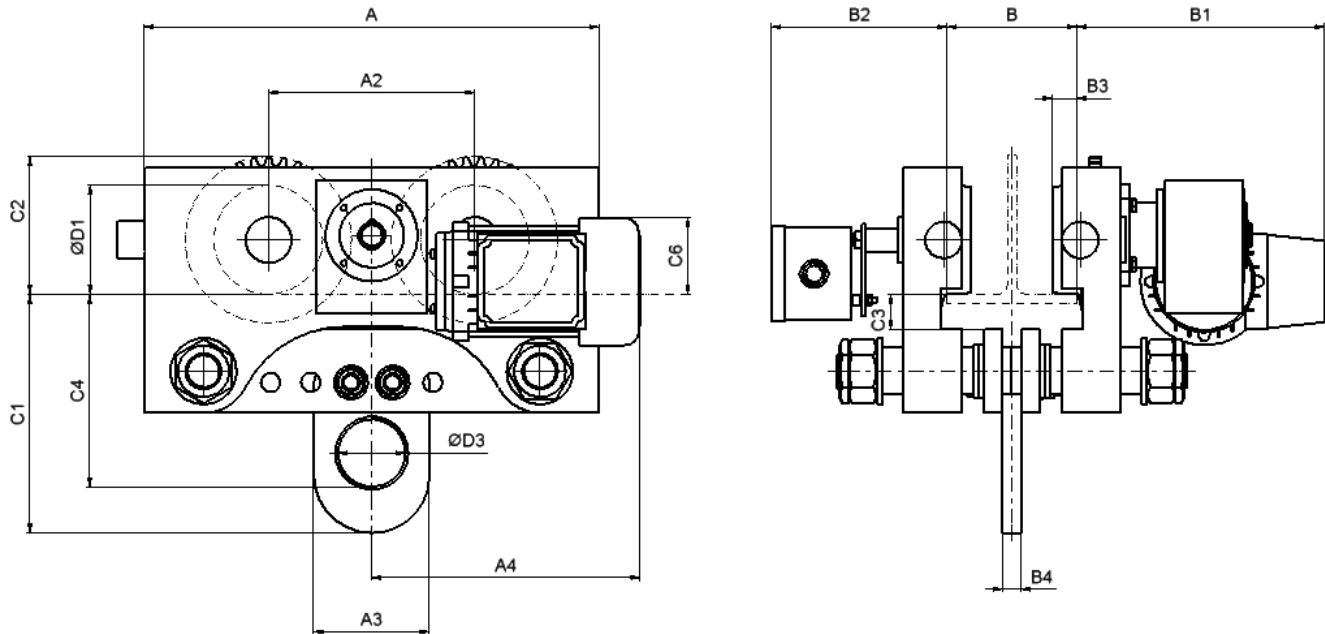
Tragfähigkeit Capacity Capacité	Flanschbreite von - bis bei Lastbolzengröße Flange width from - to for load bar size Largeur de fer de - à pour traverse		Leistung Output Puissance	Stromstärke Current Courant	Kurvenradius min. min. curve radius Radius de courbe min.		Gewicht Weight Poids	
	1N mm	2N mm			Standard Fahrwerk standard trolley modèle standard	modifiziertes Fahrwerk modified trolley modèle modifié	1N ca. kg approx. kg env. kg	2N ca. kg approx. kg env. kg
kg			kW	A	m	m ⁽²⁾ (3)		
1000	50-179	180-310	0,06/0,25	0,45/0,8	3,0	1,0	27,5	28,5
2000	66-185	186-310			3,5	1,5	43,3	45,9
3200	74-196	197-310			6,5	1,8	72,5	76,7
4000	74-196	197-310			6,5	1,8	72,5	76,7
5000	74-192	193-310			7,0	2,0	84,9	88,1
6300	119-215	216-312	0,1/0,42	0,8/1,25	8,0	2,2	173,6	178,4
7500	119-215	216-312			8,0	2,2	173,6	178,4
10000	119-215	216-312			8,0	2,2	173,6	178,4
12000	119-215	216-312			8,0	2,2	173,6	178,4
15000 ⁽¹⁾	160-310	-			0,18/0,55	1,3/1,5	-	4,5
20000 ⁽¹⁾	160-310	-	0,18/0,75	1,6/2,65	-	4,5	565	-
25000 ⁽¹⁾	160-310	-	0,18/0,75	1,6/2,65	-	6,0	624	-

(1) 2 Fahrmotoren mit Bremse / 2 travel motors with brake / 2 moteurs chariot avec frein

(2) Optional gegen Mehrpreis./ As option for add. price./ Option pour prix additionnel.

(3) noch kleinere Kurvenradien auf Anfrage./ Smaller curve radius on request./ Radius de courbe plus petit sur demande.





Tragfähigkeit Capacity Capacité	Hauptabmessungen in mm Main dimensions in mm Dimensions principales en mm																	
	B Flanschbreite von - bis bei Lastbolzengröße Flange width from - to for load bar size Lageur de fer de - à pour traverse		A	A2	A3	A4	B1	B2	B3	B4	B6	C1	C2	C3	C4	C6	Ø D1	Ø D3
1000	50-179	180-310	287	142	70	243	210	169	20	11	31	197	90	24	112	114	65	40
2000	66-185	186-310	350	172	95	243	209	171	23	15	40	198	107	30	138	127	85	55
3200	74-196	197-310	428	209	104	243	219	183	28	20	46	202	150	31	170	111	120	55
4000	74-196	197-310	428	209	104	243	219	183	28	20	46	202	150	31	170	111	120	55
5000	74-192	193-310	492	223	120	291	268	190	28	20	53	256	150	31	206	124	120	73
6300	119-215	216-312	650	253	120	291	277	199	33	35	62	279	185	42	234	159	150	80
7500	119-215	216-312	650	253	120	291	277	199	33	35	62	279	185	42	234	159	150	80
10000	119-215	216-312	650	253	170	291	277	199	33	35	62	279	185	42	234	159	150	80
12000	119-215	216-312	650	253	170	291	277	199	33	35	62	279	185	42	234	159	200	80
15000	160-310	-	975	380	376	437	339	339	55	60	103	402	272	43	348	235	250	100
20000	160-310	-	975	380	376	392	339	339	55	60	103	402	272	43	348	235	250	100
25000	160-310	-	1100	432	-	392	346	346	60	-	102	-	341	46	-	312	300	-

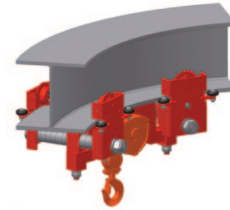
Größere Tragfähigkeiten auf Anfrage. / Larger capacities on request. / Capacités plus grandes sur demande



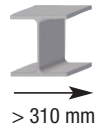


Optionen/ Options / Options

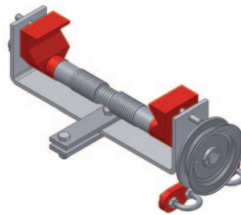
Drehschemelfahwerk für sehr
kleine Kurvenradien
**Swivelling trolley for very small
curve radius**
Boogie pour radius de courbe
plus petite



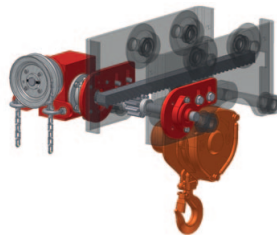
größere Flanschbreiten möglich
larger flange width available
largeur de fer plus grande possible



Feststellvorrichtung
Beam locking device
Dispositif de blocage sur fer



Zahnstangenantrieb
Rack and pinion drive
Entraînement sur crémaillère



Komplett verzinkte Ausführung
Totally zinc plated trolley
Réalisation entièrement zinguée

