



Fall Protection

Modulare Hebesysteme zum Einstieg und Retten aus Behältern, Silos und engen Räumen.



Experten für Absturz- sicherung, Einstieg und Rettung aus engen Räumen.

Enge Räume findet man sowohl unter- als auch oberirdisch und an fast allen Einsatzorten. Jedes Jahr werden zahlreiche Anwender während ihres täglichen Arbeitseinsatzes in engen Räumen verletzt – manche verlieren sogar ihr Leben.

Enge Räume bieten nur wenig Möglichkeiten für den Ein- und Ausstieg, was die Rettung und andere Notfallmaßnahmen erschwert. Diese oft gefährlichen Arbeitsumgebungen sind ganz oder teilweise geschlossen und nicht dafür geschaffen, dass sich Menschen längere Zeit darin aufhalten. Ein stark enger Raum kann für jeden, der ihn betritt, ein Gesundheits- und Sicherheitsrisiko darstellen.

3M™ Absturzsicherung zeichnet sich durch herausragende Anwenderfreundlichkeit, höchste Fertigungsqualität und kompetenten Kundenservice aus. Unsere Produktentwickler gewährleisten mit ihrer exzellenten Arbeit die Sicherheit und den Komfort der Anwender.

Wir verbinden Erfahrung und Know-how mit modernsten Testverfahren für Innen- und Außenbereiche und können dadurch einige der technologisch fortschrittlichsten Sicherheitsausrüstungen der Welt produzieren.

Inhalt

Branchenerfahrung	2–3
Das ABC der Absturzsicherung	4–5
Davitarm-Systeme und Komponenten	6–9
Mobile Basen und feste Hülsen	10
Feste Hülsen	11
Gegengewichts-System	12
Hülse für Anhängerkupplungen	13
Digitale Winden	14–15
Höhensicherungsgeräte	16
Adapter und Zubehör	17–18
Stangenausleger und Zubehör	19
Dreibein-Systeme	20–21
Mobile Absturzsicherungsmasten	22–23
Managen Sie Schwerkraft	24–25
Persönliche Schutzausrüstung	26
Notizen	27

Ihr Sicherheitspartner

Die hervorragend ausgebildeten Fachkräfte von 3M führen Schulungen und Workshops durch und bieten eine umfassende Langzeitbetreuung, um zu gewährleisten, dass alle Aspekte Ihrer Bedürfnisse erfolgreich umgesetzt werden.

Entscheiden Sie sich für Produkte von 3M™ DBI-SALA® – denn bei uns bekommen Sie alles, was Sie für die Absturzsicherung benötigen: Wir haben das umfangreichste Sortiment an innovativen Produkten für jede Anwendung im engen Raum!

Alle Systeme der 3M Fall Protection erfüllen oder übertreffen sämtliche erforderlichen Sicherheitsstandards einschließlich der PSA-Verordnung und der Europäischen Norm EN795. Unsere Produkte werden unabhängig getestet und zertifiziert und sind mit einem CE-Zeichen versehen.



Die Beschreibung der Montage und Verwendung des jeweiligen Produkts in diesem Dokument basiert auf der Annahme, dass der Anwender Vorerfahrung mit dieser Art von Produkt hat und dass es von einer kompetenten Fachkraft gemäß den Produktinformationen zusammengebaut wird. Es wird empfohlen, vor der Nutzung des jeweiligen Produkts einige Tests durchzuführen, um die Leistung des Produkts für die spezifische Anwendung zu überprüfen. Alle Informationen und technischen Daten in diesem Dokument gelten nur für diese besonderen 3M Produkte und sind nicht auf andere Produkte oder Umgebungen übertragbar. Der Anwender handelt auf eigene Gefahr, wenn er dieses Produkts entgegen den hierin enthaltenen Aussagen und Empfehlungen verwendet.

Die Beachtung der Produktinformationen und -spezifizierungen in diesem Dokument entbindet den Anwender nicht davon, auch zusätzliche Leitlinien (Sicherheitsbestimmungen und -verfahren) einzuhalten. Der Anwender ist verpflichtet, die betrieblichen Anforderungen speziell in Bezug auf die Umwelt und die Nutzung von Werkzeugen in Zusammenhang mit diesem Produkt einzuhalten. Die 3M Gruppe (die diese Gegebenheiten nicht überprüfen oder kontrollieren kann) kann nicht für mögliche Folgen einer Verletzung dieser Vorschriften haftbar gemacht werden, die sich ihrer Entscheidungsgewalt und Kontrolle entzieht.

Die Garantiebedingungen für Produkte werden durch die Vertragsunterlagen zum Kauf und die zwingenden und geltenden Rechtsvorschriften festgelegt und schließen jegliche andere Gewährleistung oder Ersatzleistung aus.

Das ABC der Absturzsicherung.

Eine typische persönliche Schutzausrüstung gegen Absturz (PSAgA) beinhaltet einige zentrale Komponenten, die im Englischen häufig auch ABC der Absturzsicherung bezeichnet werden.



(Anchor) Anschlag-einrichtung

Die Anschlag-einrichtung ist der sichere Befestigungspunkt. Je nach Branche, Tätigkeit, Anlagen- und Gebäudetyp gibt es optimale technische Lösungen – fest montiert oder mobil. Die Anschlag-einrichtung hält den maximal wirkenden Kräften mit dem geforderten Sicherheitsfaktor stand.

A

+



(Body Support) Auffanggurt

Auffanggurte verteilen die Fallkräfte über die Oberschenkel, das Becken, die Brust und die Schultern. Das Verbindungsmittel wird an der Auffangöse befestigt.

B

+



(Connecting Devices) Verbindungsmittel

Verbindungsmittel, wie z. B. Bandfalldämpfer-Verbindungsmittel oder Höhensicherungsgeräte sind das Bindeglied zwischen Anschlag-einrichtung und Auffanggurt.

C

Die drei Komponenten (A) Anschlagseinrichtung, (B) Auffanggurt und (C) Verbindungsmittel bilden – bei gemeinsamer Nutzung – ein vollständiges System für Schutz des Anwenders. Doch für ein umfassendes Absturzsicherungskonzept kommen noch andere Komponenten hinzu: (D) Abseilen und Rettung, (E) Ausbildung und (F) Absturzsicherung für Werkzeuge.



(Descent) Abseilen und Rettung

Diese Vorrichtungen werden verwendet, um eine abgestürzte Person hochzuziehen oder abzulassen und so z. B. in einem engen Raum zu sichern oder aus diesem zu retten.

D



(Education) Training

Regelmäßige Sicherheitstrainings sind das A und O für alle, die oben bleiben wollen. Kommen Sie in eines unserer fünf Trainingscenter in Europa oder lassen Sie sich von uns in Ihrem Unternehmen trainieren. Buchen Sie unseren mobilen Trainings Truck (MTU) oder eines unserer Demo Fahrzeuge – Fallversuche und Virtual Reality (VR) Brillen inklusive.

E



(Fall Protection for Tools) Absturzsicherung für Werkzeuge

Wählen Sie aus diesem umfangreichen Sortiment an Werkzeugsicherungen, Gürteln, Taschen und Behältern, um Werkzeuge zu sichern und Menschen zu schützen. Jeder Artikel ist auf maximale Belastbarkeit getestet für Werkzeugsicherung die hält, was sie verspricht – hochwertig und zuverlässig.

F

3M™ DBI-SALA® Modulare Hebeseysteme.

3M™ DBI-SALA® Modulare Hebeseysteme sind für den Einstieg in und die Rettung aus engen Räumen konzipiert.

Die Einheiten bestehen aus leichten Materialien wie hochfestem Aluminium. Der Davit ist für eine einfachere Rettung schwenkbar und verfügt über Einstellmöglichkeiten, falls der Platz nach oben beschränkt ist.

Die untere Basis lässt sich an die meisten üblichen Einstiege anpassen. Darüber hinaus gibt es eine Vielzahl weiterer mobiler und stationärer Varianten für die verschiedensten Einsatzorte.

Normen.

Davitarm-Systeme entsprechen den folgenden Normen:

- EN 795 Kl. B, 2012
(Temporäre Anschlagpunkte)
- CEN/TS 16415:2013 Kl. B
(Anschlageinrichtungen, die von mehreren Personen gleichzeitig benutzt werden)
- EN1496:2006 Kl. B
(Rettungshubgeräte)
- Maschinen-Richtlinie 2006/42/CE § 6
(Lastheben)



Fall Protection

3M™ DBI-SALA® Davitarm

- Völlige Flexibilität bei Kopf- und Armverlängerung, gleich ob vor- oder rückseitig mit HSG/Winde ausgestattet
- Entspricht der PSA-Verordnung mit Zertifizierung nach EN795 Kl. B – 2012
- Möglichkeit zur Ausstattung mit 2 Geräten (HSG/Winde)
- Zugelassen für die Absturzsicherung von 2 Personen
- Zertifiziert zum Sichern von Personen und Last
- Geeignet für die Rettung mit Rettungswinde oder 3M™ DBI-SALA® Sealed-Blok/ 3M™ PROTECTA® Rebel Höhengsicherungsgerät mit Rettungswinde.

A Anschlagpunkte zur Absturzsicherung

Davits verfügen über bis zu 4 Anschlagpunkte nach DIN EN 795, Kl. B und sind für die **Absturzsicherung von 2 Anwendern gleichzeitig zertifiziert**

- 2 Anschlagpunkte am Davitausleger
- 2 geführte Drahtseile von 3M Winde und Höhengsicherungsgerät

B Eine vordere und hintere Rettungseilführung

Neben ihrer Funktion als Anschlagpunkte zur Absturzsicherung dienen die 2 geführten Drahtseile als:

- Rettungsseil bei Ausstattung mit einer 3M™ DBI-SALA® Rettungswinde oder einem 3M™ PROTECTA® Rebel™ HSG mit eingebauter Rettungswinde
- Seil zum Heben/Ablassen von Personen oder Lasten bei Ausstattung von mit einer für Personen und Lasten zugelassenen 3M™ DBI-SALA® Digitalwinde

C Winden- und HSG-Optionen

Winde und HSG können mit entsprechender Halterung am Mast angebracht werden.

Vordere oder hintere Anbringung ist möglich, um dem Anwender die günstigste Positionen zu ermöglichen. Im Gegensatz dazu erlauben einige andere Systemen nur eine rückseitige Anbringung von Winde und HSG oder nur eine Befestigung am Mast.

D Reichweite und Höhe einstellbar

Durch Auswahl einer der 4 Mastverlängerungsoptionen kann der Anwender die optimale Höhe für die jeweilige Betriebsumgebung einstellen.

E Mehrere Bolzenpositionen am Arm und Kopf der Verstärkung machen es möglich, die optimale Reichweite und Höhe für die jeweilige Anwendung einzustellen.

Die maximale Höhe des Anschlagpunkts liegt bei 2,91 m. Das reicht für den Einsatz an den meisten Tankrändern und Schutzgeländern.

F Basis-Varianten

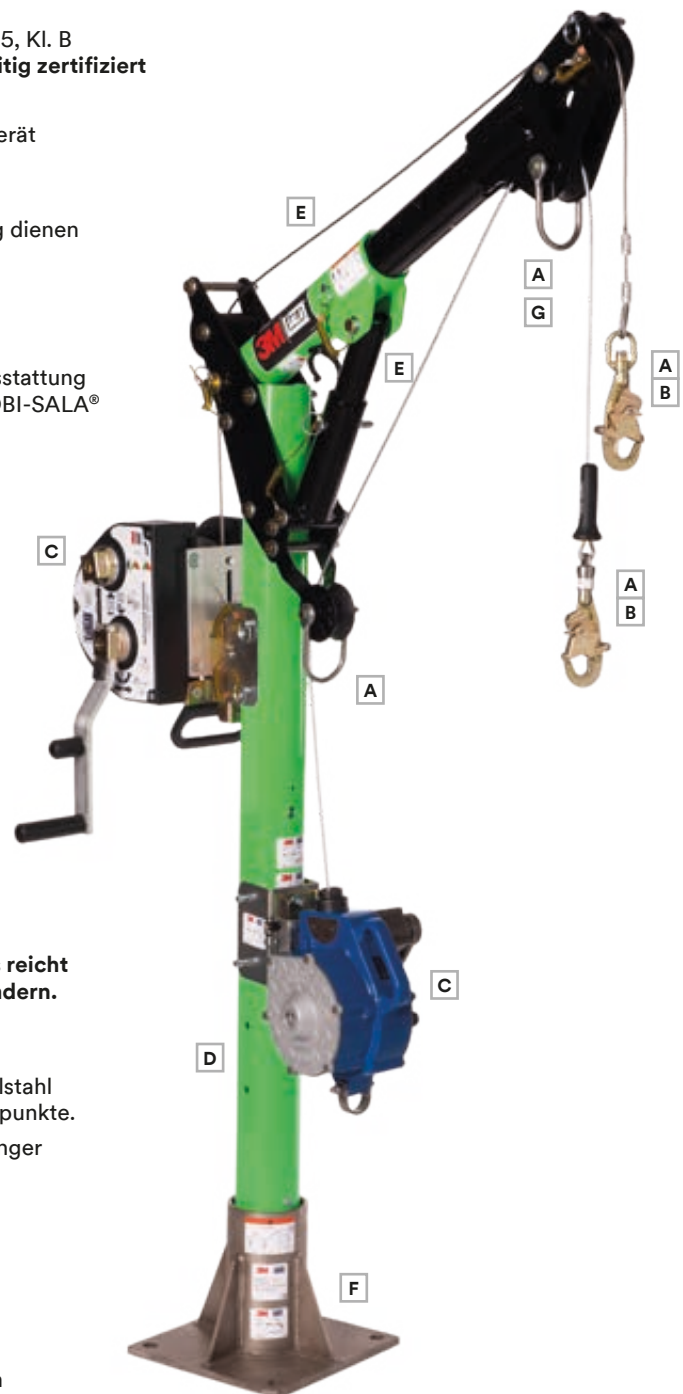
Die erhältlichen Basis-Varianten aus verzinktem Stahl oder Edelstahl bieten hohe Flexibilität in Bezug auf die Position der Anschlagpunkte.

Die 3-teiligen Basis-Varianten (U-Profil) in kurzer und eine in langer Ausführung sorgen für vollständige Flexibilität des Systems.

Bei einer maximalen Außenbreite der 3-teiligen Basis in Langausführung von 2,61 m ist es möglich, auch sehr große Ein- und Ausstiege von engen Räumen zu umfassen.

G Anschlagpunkt für Lasten

Lastanschlag für Hubzeuge (z. B. Kettenzüge oder ähnliches) bis 340 kg Nutzlast in Verbindung mit Einsatz in fest verbauten Bodenhülsen (8000095/96/89/90/91/92/94/100) und kurzem Davitarm (8000107) möglich.



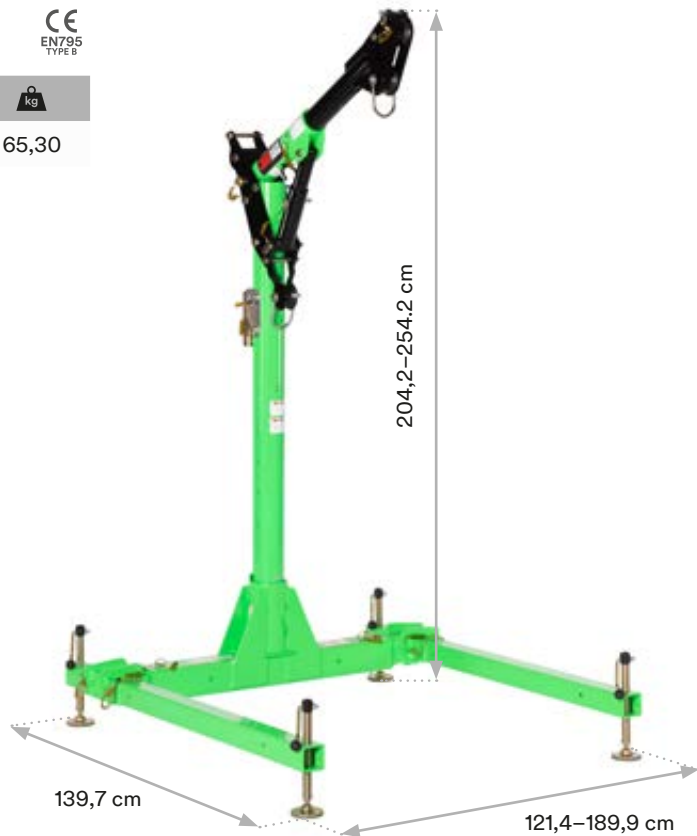
3M™ DBI-SALA® 5-teiliges Davit-Hebesystem HC – klein

CE
EN795
TYPE B

	←-----→	kg
8000118	S	65,30

Lieferumfang umfasst:

- Kurzer Davitarm HC (8000107)
- 84 cm Mastverlängerung (8000113)
- 3-teilige Basis, klein (8000104)
- Einschließlich einer Windenaufnahme
- Integrierte Libelle zur horizontalen Ausrichtung
- Höhenverstellbare Schraubfüsse
- Max. Höhenregulierung 16 cm



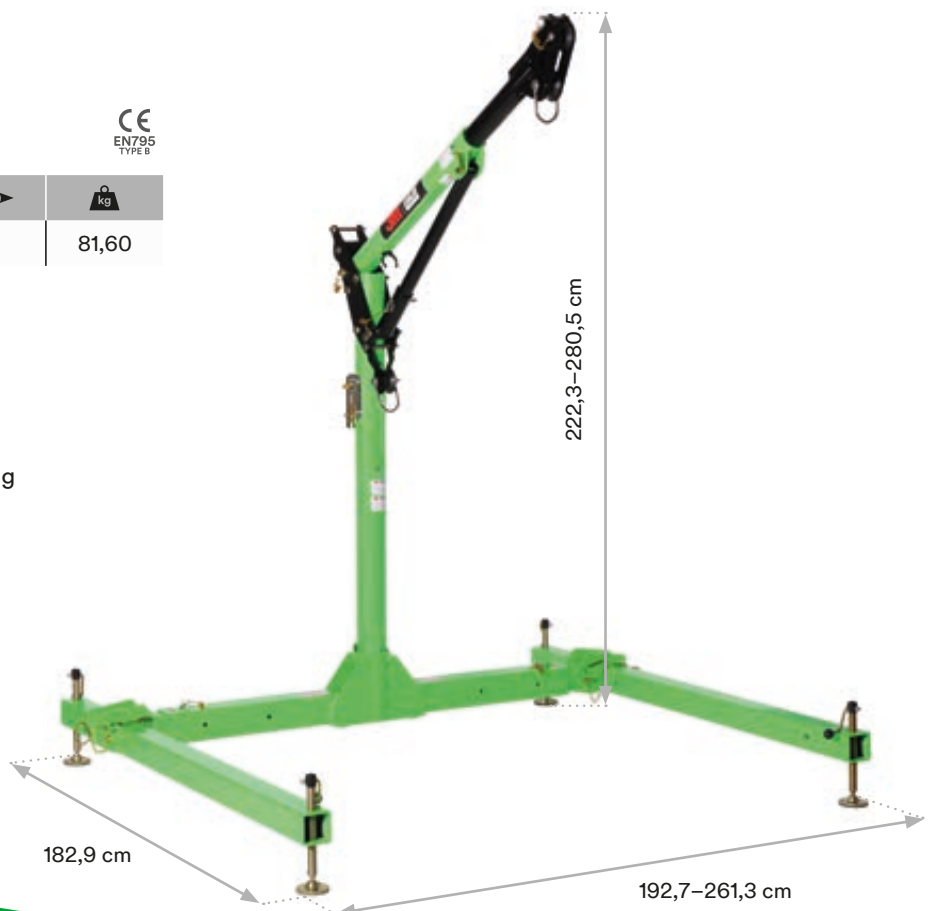
3M™ DBI-SALA® 5-teiliges Davit-Hebesystem HC – groß

CE
EN795
TYPE B

	←-----→	kg
8000119	L	81,60

Lieferumfang umfasst:

- Langer Davitarm HC (8000108)
- 84 cm Mastverlängerung (8000113)
- 3-teilige Basis, groß (8000105)
- Einschließlich einer Windenaufnahme
- Integrierte Libelle zur horizontalen Ausrichtung
- Höhenverstellbare Schraubfüsse
- Max. Höhenregulierung 14 cm

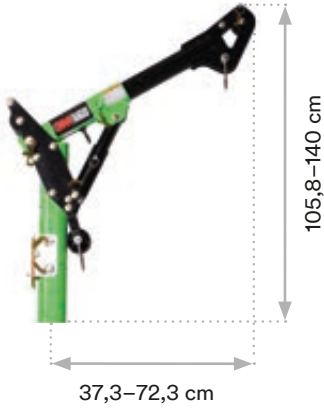


In Aktion erleben!
Jetzt Produktvideo anschauen:
go.3M.com/davit-hc

Scan me

3M™ DBI-SALA® Verstellbare Davits/Obere und untere Masten

3M™ DBI-SALA® Davitarm HC – kurz



CE
EN795
TYPE B

	↔	kg
8000107	S	16,50

- Kurzer Davit HC (8000110)
- Unterer Universal-Mast HC (8000109)
- Einschließlich einer Winden-Aufnahme

3M™ DBI-SALA® Davitarm HC – lang



CE
EN795
TYPE B

	↔	kg
8000108	L	19,20

- Langer Davit HC (8000111)
- Unterer Universal-Mast HC (8000109)
- Einschließlich einer Winden-Aufnahme

3M™ DBI-SALA® Unterer Universal-Mast HC



	↔	kg
8000109	Universal	10,10

- Einschließlich einer Winden-Aufnahme

3M™ DBI-SALA® Verstellbarer Davitarm HC – kurz



CE
EN795
TYPE B

	↔	kg
8000110	S	6,40

- Zur Nutzung mit 8000109

3M™ DBI-SALA® Verstellbarer Davitarm HC – lang

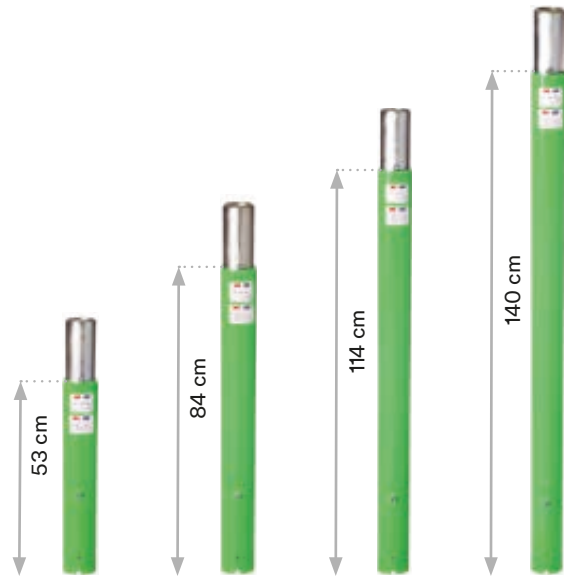


CE
EN795
TYPE B

	↔	kg
8000111	L	9,10

- Zur Nutzung mit 8000109

3M™ DBI-SALA® Davit-Mastverlängerungen HC

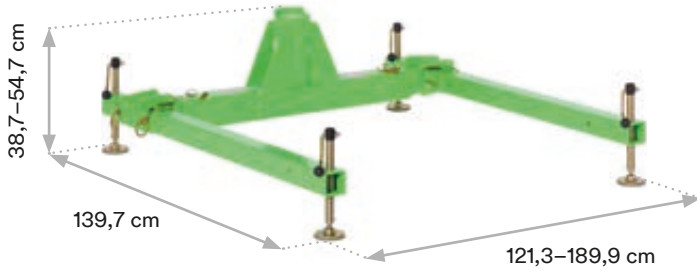


	↔	kg
8000112	53 cm	8,40
8000113	84 cm	10,90
8000114	114 cm	13,30
8000115	140 cm	15,70

- Nur eine Mastverlängerung für kurzen oder langen Davitarm zulässig

3M™ DBI-SALA® 3-teilige Basis HC – klein

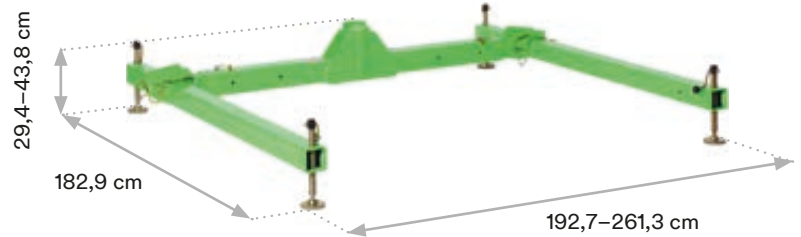
- Integrierte Libelle zur horizontalen Ausrichtung
- Höhenverstellbare Schraubfüsse
- Max. Höhenregulierung 16 cm



	↔	⚖️
8000104	S	37,50

3M™ DBI-SALA® 3-teilige Basis HC – groß

- Integrierte Libelle zur horizontalen Ausrichtung
- Höhenverstellbare Schraubfüsse
- Max. Höhenregulierung 14 cm



	↔	⚖️
8000105	L	50,50

3M™ DBI-SALA® Bodenhülse HC

340 kg
Lastaufnahme
bei Verwendung
mit Hülse



	Beschreibung	⚖️
8000095	Verzinkte Stahlausführung	15,60
8000096	Edelstahl – 304	15,60

- Montage an horizontalen Beton- oder Stahlkonstruktionen
- PVC-Hülseauskleidung

3M™ DBI-SALA® Wandhülse HC

340 kg
Lastaufnahme
bei Verwendung
mit Hülse



	Beschreibung	⚖️
8000101	Verzinkte Stahlausführung	15,70
8000102	Edelstahl – 304	15,70

- Montage an vertikalen Beton- oder Stahlkonstruktionen
- Kompaktes Design für minimales Eindringen in den Arbeitsbereich
- PVC-Hülseauskleidung

3M™ DBI-SALA® Kernhülse HC für bündige Montage



	Beschreibung	kg
8000089	Verzinkte Stahlausführung	5,40
8000090	Edelstahl – 304	5,20

- Montage per Einschub in Beton
- Kernloch mit 128,5 cm Durchmesser
- PVC-Hülsenauskleidung

340 kg
Lastaufnahme
bei Verwendung
mit Hülse



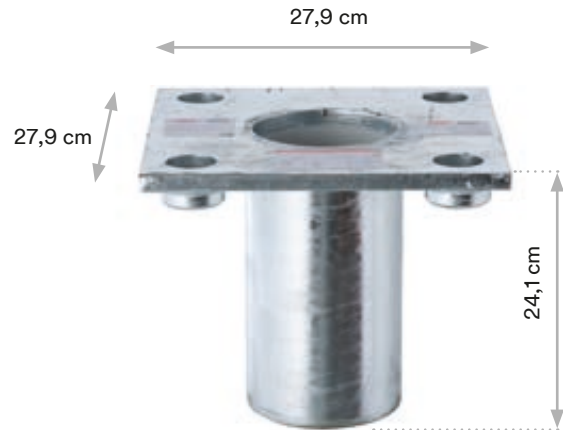
3M™ DBI-SALA® Kernhülse HC für bündige Bodenmontage



	Beschreibung	kg
8000091	Verzinkte Stahlausführung	12,40
8000092	Edelstahl – 304	12,20

- Abgesenkte Befestigungstaschen
- Einschrauben in bestehende Betonkonstruktionen
- M16 Schrauben (nicht im Lieferumfang enthalten)
- Überfahrbar
- Keine Stolpergefahr
- PVC-Hülsenauskleidung

340 kg
Lastaufnahme
bei Verwendung
mit Hülse



3M™ DBI-SALA® Plattform-Hülse HC für Montage in Zwischendecke

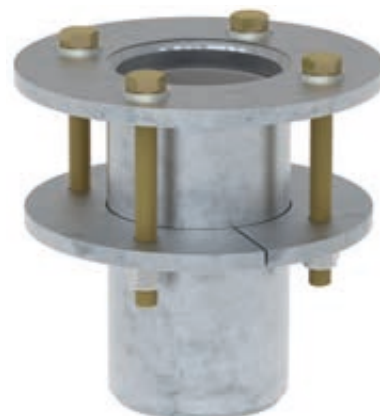


	Beschreibung	kg
8000099	Verzinkte Stahlausführung	14,60
8000100	Edelstahl – 304	14,50

- Einschub in bestehende Stahlbodenkonstruktion
- Max. Bodendicke 89 mm
- Öffnungs-Durchmesser 128,5 mm
- Notwendige Schrauben für die Montage werden mitgeliefert
- PVC-Hülsenauskleidung

340 kg
Lastaufnahme
bei Verwendung
mit Hülse

8000099



Das 3M™ DBI-SALA® Gegengewichtssystem besteht aus einem kompakten Gegengewichtswagen, der durch eine Stange mit der Davit-Basis verbunden ist.

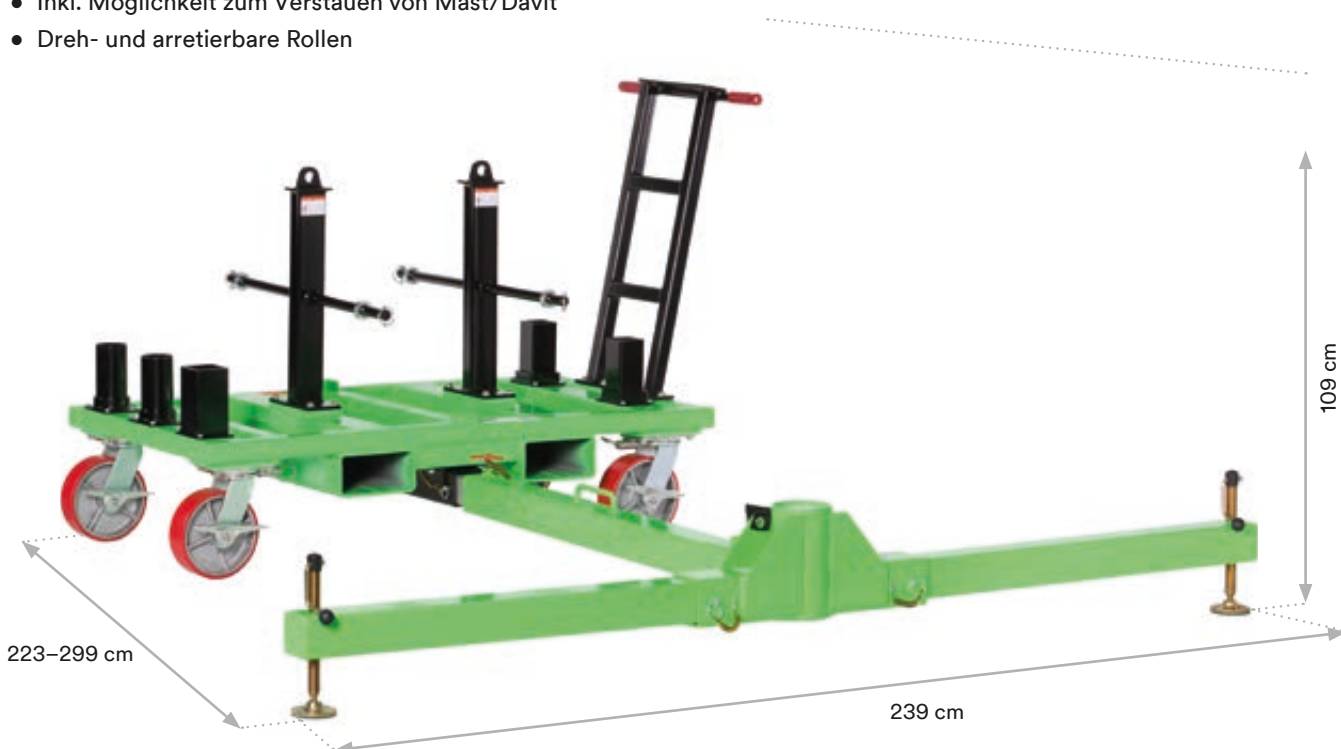
Trotz ihres Gewichtes lässt sich die Vorrichtung dank großer drehbarer Rollen an verschiedene Standorte bewegen.

Hinweis: Die Gewichtsplatten werden separat angeboten – weitere Informationen siehe unten.

3M™ DBI-SALA® Gegengewichtssystem HC mit Wagen

8000106	 241,00	
---------	--	---

- Verwendbar mit kurzen und langen Davitarmen
- Erfordert 20 (bei Verwendung des kurzen Davitarms) oder 36 (bei Verwendung des langen Davitarms) Gewichtsplatten à 20 kg (separat bestellbar, Artikel-Nr. 8000123)
- Alle erforderlichen Basiskomponenten im Lieferumfang enthalten
- Eingebaute Einfahröffnung für Gabelstapler und Lastösen für einfachen Transport
- Leichter und ergonomischer bedienbar durch horizontale Gewichts-anordnung
- Inkl. Möglichkeit zum Verstauen von Mast/Davit
- Dreh- und arretierbare Rollen



3M™ DBI-SALA® System für Anhängerkupplungen

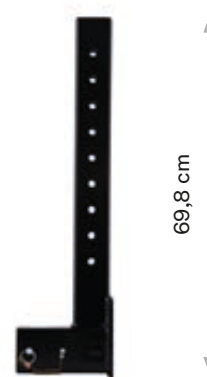
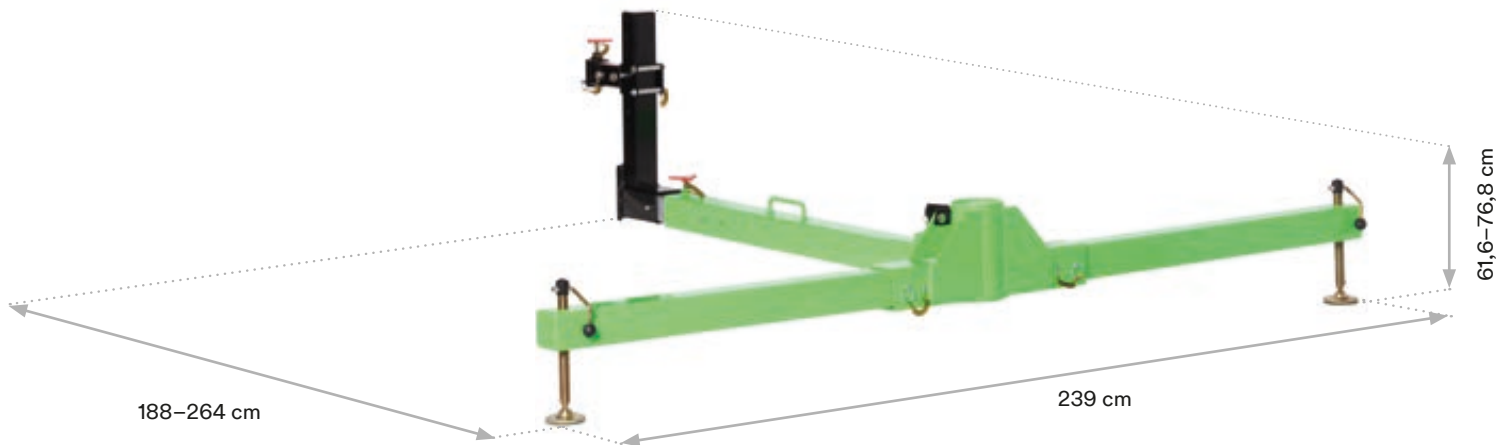
Die 3M™ DBI-SALA® Hülse für Anhängerkupplungen lässt sich an einem stehenden Fahrzeug anbringen und bietet so einen mobilen Anschlagpunkt für Einstiegs-, Rettungs-, und Fallschutzsysteme in engen Räumen.

3M™ DBI-SALA® Anhängerkupplungssystem HC

		
8000103		40,80



- Verwendbar mit kurzen und langen Davitarmen
- Alle erforderlichen Basiskomponenten und Kugelkopf inklusive
- Längenverstellbar
- Bauteile aus Aluminium zur Gewichtseinsparung
- Höhenverstellbare Schraubfüße
- Ersetzt Standardbauteil für Fahrzeuge mit hoher Anhängervorrichtung (z. B. PKW)



3M™ DBI-SALA® Adapter für Höheneinstellung

		
8000116		4,00

3M™ DBI-SALA® Digital-Winden

Die 3M™ DBI-SALA® Digital-Winden sind für eine maximale Arbeitslast von 205 kg ausgelegt (Sicherheitsfaktor 11:1). Die Winde hat zwei Drehgeschwindigkeiten von 4 m/min bis 9 m/min.



- Zwei Standardvarianten erhältlich
- Drahtseile mit Automatik-Karabiner, integriertem Drehwirbel und Sturzindikator

Personenzulassung

- Zum Heben, Ablassen und Tragen von Personen und Lasten
- Arbeitslast 205 kg
- Speziell für Einstieg in enge Räume konzipiert

Digitale Nutzungsanzeige

- «Digitale Nutzungsanzeige» zählt die Trommelumdrehungen, um die Serviceintervalle zu bestimmen
- Bremssystem mit 3 voneinander unabhängigen Sperrklinken, Zentrifugalbremse, Tragegriff und Seilklemmfeder

Materialbeschaffenheit

- Drahtseile serienmäßig mit doppelt sperrendem Drehwirbel-Karabiner
- Kontaktpunkte mit versiegelten Lagern
- Sämtliche Komponenten aus verzinktem Stahl oder eloxiertem Aluminium

Dreifach redundanter Bremsmechanismus

- Reibungsbremse greift bei mindestens 2 kg
- Bremsbelagsabnutzungsanzeige
- Bremsmechanismus mit träger (zentrifugaler) Sicherheitshilfsbremse

3M™ DBI-SALA® Winden der Digital-Serie 100

	Beschreibung	Effektive Länge	Nutzbare Länge	kg
8518560	Abnehmbarer Griff, verzinktes Stahlseil	21,3 m	18 m	13,80
8518558	Abnehmbarer Griff, Edelstahlseil	21,3 m	18 m	13,80
8518561	Abnehmbarer Griff, verzinktes Stahlseil	30 m	27 m	14,70
8518559	Abnehmbarer Griff, Edelstahlseil	30 m	27 m	14,70

- Abnehmbare Aluminiumkurbel
- Wahlmöglichkeit der Übersetzungen 9:1 oder 4:1
- Auf- und Abstieg mit Durchschnittsgeschwindigkeiten von 4 bis 9 m/min



3M™ DBI-SALA® Winden der Digital-Serie 100 Power Drive

	Beschreibung	Effektive Länge	Nutzbare Länge	kg
8518567	Nabenantrieb und abnehmbarer Griff, verzinktes Stahlseil	21,3 m	18 m	13,80
8518565	Nabenantrieb und abnehmbarer Griff, Edelstahlseil	21,3 m	18 m	13,80
8518568	Nabenantrieb und abnehmbarer Griff, verzinktes Stahlseil	30 m	27 m	14,70
8518566	Nabenantrieb und abnehmbarer Griff, Edelstahlseil	30 m	27 m	14,70

- Nabenantrieb mit Übersetzung 9:1
- Mit Akku-Bohrmaschine und Pressluftbohrer betreibbar
- Im Notfall auf Handkurbel umschaltbar (4:1-Untersetzung)

Hinweis:
Werkzeuglosmontierbare Überlastschutzkupplung (8512936) verhindert Überlastung der Winde, nicht im Lieferumfang enthalten.



3M™ DBI-SALA® Winden der Digital-Serie 200

	Beschreibung	Effektive Länge	Nutzbare Länge	kg
8518581	Abnehmbarer Griff, verzinktes Stahlseil	45,7 m	42 m	18,40
8518579	Abnehmbarer Griff, Edelstahlseil	45,7 m	42 m	18,40
8518582	Abnehmbarer Griff, verzinktes Stahlseil	61 m	58 m	19,50
8518580	Abnehmbarer Griff, Edelstahlseil	61 m	58 m	19,50

- Abnehmbare Aluminiumkurbel
- Wahlmöglichkeit der Übersetzungen 9:1 oder 4:1
- Auf- und Abstieg mit Durchschnittsgeschwindigkeiten von 4 bis 9 m/min

3M™ DBI-SALA® Winden der Digital-Serie 200 Power Drive

	Beschreibung	Effektive Länge	Nutzbare Länge	kg
8518588	Nabenantrieb und abnehmbarer Griff, verzinktes Stahlseil	45,7 m	42 m	18,40
8518586	Nabenantrieb und abnehmbarer Griff, Edelstahlseil	45,7 m	42 m	18,40
8518589	Nabenantrieb und abnehmbarer Griff, verzinktes Stahlseil	61 m	58 m	19,50
8518587	Nabenantrieb und abnehmbarer Griff, Edelstahlseil	61 m	58 m	19,50

- Nabenantrieb mit Übersetzung 9:1
- Mit Akku-Bohrmaschine und Pressluftbohrer betreibbar
- Im Notfall auf Handkurbel umschaltbar (4:1-Untersetzung)

Hinweis:
Werkzeuglosmontierbare Überlastschutzkupplung (8512936) verhindert Überlastung der Winde, nicht im Lieferumfang enthalten. Weitere Digital-Winden mit Nutzlängen von 73 m und 88 m sowie Salalift II Winden auf Anfrage.

3M™ DBI-SALA® Sealed-Blok™ mit Rettungshub

	Beschreibung	kg
3400856	Edelstahlseil ø 5 mm, 9 m	12,0
3400956	Edelstahlseil ø 5 mm, 15 m	14,9
3400881	Edelstahlseil ø 5 mm, 25 m	23,5
3400986	Edelstahlseil ø 5 mm, 40 m	30,0
3401025	Halterung für Davit HC	0,7

- Antirast-System
- Aluminiumgehäuse
- Mit Rettungshubfunktion
- Tragfähigkeit 140kg
- Tragegriff ist gleichzeitig zweiter Anschlagpunkt
- Bewegliche Teile im Gehäuse eingekapselt, Schutzklasse IP 68
- Konstruktion erlaubt längere Wartungsintervalle und Produktlebensdauer
- 3M™ Connected Safety-ready (RFID Tag für Inspektion)
- Edelstahlseil ø 5 mm, Ergonomischer Seilgriff
- «Fast-line» – Ermöglicht den Austausch des Sicherungsseils am Einsatzort ohne Öffnen des gekapselten Bereichs
- Automatischer Edelstahl-Drehwirbelkarabiner mit Sturzindikator, Öffnungsweite 18 mm
- Zertifiziert nach DIN EN 360 / EN 341 / EN1496
- Weitere Ausführungen auf Anfrage



3M™ PROTECTA Rebel™ mit Rettungshub

	Beschreibung	kg
3591002	15 m verzinktes Drahtseil	11,9
3591003	15 m Edelstahlseil	11,9
3590499	Halterung für Davit HC	0,7

- Mit Adapter 3590498 am Dreibaum AM100 montierbar
- Rettungskurbel mit Klappgriff
- Übersetzung Winde 7,4 : 1
- ermöglicht schnelles Retten einer verunfallten Person nach oben und nach unten
- Zugelassen für Nutzgewicht 136 kg (1 Person)
- Verzinktes Drahtseil oder Edelstahl
- Seillänge 15 m
- Durchmesser Drahtseil 5 mm
- Karabiner mit 20 mm Öffnung
- Sturzindikator und Drehwirbel
- Zertifiziert nach EN 1496:2006 Kl. B + EN 360:2002



3M™ DBI-SALA® Mastadapter Davit HC

	
8000117	2,00

- Für die Schnellmontage am Davit HC Mast, dient als Aufnahme für die Digitale Winde und die Höhensicherungsgeräte
- Kompatibel mit 3401025 zur Montage des 3M DBI-SALA Sealed-Blok
- Kompatibel mit 3590499 zur Montage des 3M PROTECTA Rebel
- Die Digitale Winde kann ohne weiteren Adapter eingehängt werden



3M™ DBI-SALA® Sealed-Blok™ HSG-Adapter

		
3401025	Für 9, 15 und 25 m HSG	0,70

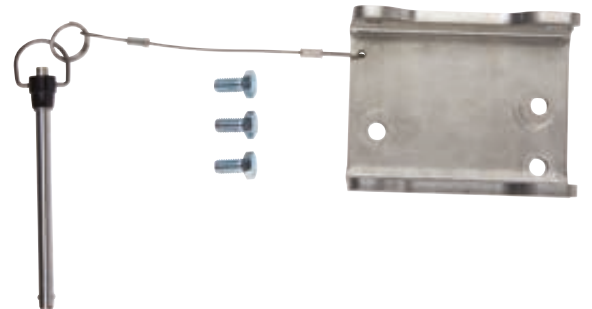
- Zur Anbringung an das Höhensicherungsgerät 3M DBI-SALA Sealed-Blok
- Inkl. Kugelsperbolzen und Befestigungsschrauben



3M™ DBI-SALA® Rebel HSG-Adapter

		
3590499	Für 15 m HSG	0,70

- Zur Anbringung an das Höhensicherungsgerät 3M PROTECTA Rebel
- Inkl. Kugelsperbolzen und Befestigungsschrauben



3M™ DBI-SALA® Tragetasche für Digital-Winde

	
8517567	1,00

- Passend für herkömmliche oder digitale Winde
- Inkl. Tragegriff



3M™ DBI-SALA® Überlastschutzkupplung für Digital-Winde mit Nabenantrieb

	
8512936	0,68

- Für max. Arbeitslast von 205 kg
- Zur Verwendung mit einem Akku-Schrauber, 0–300 1/min, 45 Nm min. Drehmoment



3M™ DBI-SALA® Abdeckung für Wand- und Bodenhülsen des Typs HC (Seite 10 und 11)



	Beschreibung	
8000121	Acetal	0,70

- Verschließen und Abdichten von festen Basisöffnungen
- Keine hervorstehende Fläche
- Einfach anzuheben mit versenkbarem Ring

3M™ DBI-SALA® Base-Adapter

8000124	10,70

- Adapter zur Nutzung von Hülsen der Vorgänger-Generation mit dem neuen kurzen Davit-Ausleger HC

3M™ DBI-SALA® Hülsen-Adapter

8000134	1,4

- Adapter zur Nutzung von Hülsen der HC-Generation mit kurzem und langem Davit-Ausleger der Vorgänger-Generation



3M™ DBI-SALA® Tragetasche für Davit des Typs HC



8513329	1,77

- Tragetasche für alle Mastverlängerungen des Typs HC und kurzen oder langen Davit des Typs HC
- Auch für den Dreibaum UCT-300 (8563158) und den Stangenausleger (8560409) verwendbar

3M™ DBI-SALA® Flansch-Adapter



2104551	1,5

- Anschlagpunkt mit Öse wird auf den Flansch (9 – 25 mm) aufgesetzt und mit 2 Schrauben gesichert
- Geeignet für den Stangenausleger (Seite 19) zum seitlichen Einstieg

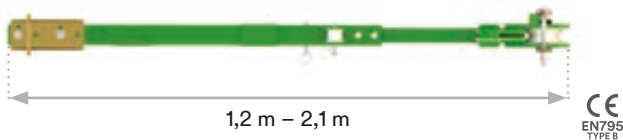
Der 3M™ DBI-SALA® Stangenausleger wird mit einem Karabiner an einem geeigneten Anschlagpunkt angebracht und ermöglicht das Arbeiten aus jeder Richtung.

Das 3M™ DBI-SALA® Stangenauslegersystem verfügt über einen Schwenkkopf, der sich um 360 Grad drehen lässt. Für ein Höchstmaß an Flexibilität – sowohl in vertikalen als auch horizontalen Zugängen zu engen Räumen. Die Gesamtlänge ist einstellbar, von 1,2 m bis 2,1 m oder 1,8 m bis 3,0 m.



3M™ DBI-SALA® Stangenausleger

8560409



1,2 m – 2,1 m

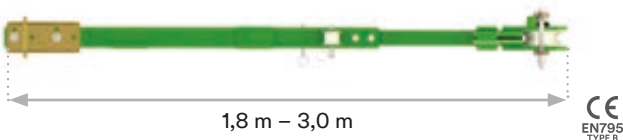
CE
EN795
TYPE B

	kg
8560409	5,40

- Verlängerbarer Stangenausleger von 1,2 m bis 2,1 m
- Schwenkkopf und Edelstahlbeschläge
- Inkl. Windenhalterung

3M™ DBI-SALA® Stangenausleger

8560476



1,8 m – 3,0 m

CE
EN795
TYPE B

	kg
8560476	6,35

- Verlängerbarer Stangenausleger 1,8 m bis 3,0 m
- Schwenkkopf und Edelstahlbeschläge
- Inkl. Windenhalterung

Zubehör

	Beschreibung
8561235	T-Träger-Stange mit Edelstahlbeschlügen (Kombination aus Stangenausleger und T-Träger-Stange erforderlich)



Die 3M™ DBI-SALA® Dreibein-Systeme bestehen aus leichten Aluminiumrohren mit robustem Stahlkopf.

Die 3M™ DBI-SALA® Dreibeine UCT-300 und UTC-1000 können mit bis zu drei Umlenkrollen kombiniert werden – so lassen sie sich mit einer Vielzahl von Winden und Absturzsicherungsrichtungen verwenden und erfüllen eine große Bandbreite an Anforderungen für Einstieg in und Rettung aus engen Räumen.

Die Umlenkrollen werden oben auf dem Stahlkopf angebracht, um in beengten Verhältnissen zusätzlich Platz nach oben zu gewähren. Schnellverschlussbolzen verankern die Komponenten sicher an allen Einstellpunkten und ermöglichen ein werkzeugloses Aufstellen und Einrichten.



3M™ DBI-SALA® Dreibein UCT-300



8563158	kg
8563158	21,60

- Teleskopierbare Aluminium-Beine, inkl. Abspannkette
- 1 x Umlenkrolle und 1 x Halterung
- Höhe: 1,50 m bis 2,20 m
- Spannweite: 1,00 m bis 1,93 m
- Max. 3 Umlenkrollen, 3 Anschlagpunkte

Hinweis: Winde nicht im Lieferumfang enthalten
Zubehör: 8513329 Tasche nicht im Lieferumfang enthalten



3M™ DBI-SALA® Dreibein UCT-1000



8563159

39,00

- Teleskopierbare Aluminium-Beine, inkl. Abspannkette
- 1 x Umlenkrolle und 1 x Halterung
- Höhe: 1,90 m bis 3,20 m
- Spannweite: 1,42 m bis 2,26 m
- Max. 3 Umlenkrollen, 3 Anschlagpunkte

Hinweis: Winde nicht im Lieferumfang enthalten



Dreibein-Zubehör



8510224



8512292



3M™ DBI-SALA® Winde/HSG-Adapter

	Beschreibung	
8510224	Für Dreibein UCT-300	1,40
8512292	Für Dreibein UCT-1000	2,40

- Lässt sich mittels Schnellverschlussbolzen für werkzeugloses Aufstellen und Einrichten am Teleskopbein befestigen.

3M™ DBI-SALA® Obere Umlenkrolle für die Dreibeine UCT-300 und UCT-1000

8512293	0,73

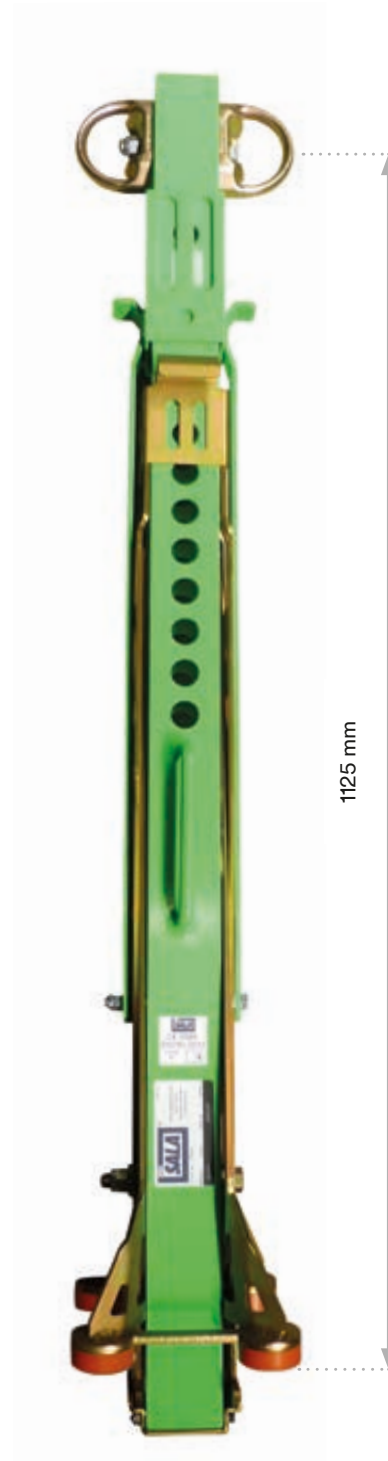
- Die Umlenkrollen werden oben auf dem Stahlkopf angebracht, um in beengten Verhältnissen zusätzlich Platz nach oben zu gewähren

3M™ DBI-SALA® Absturzsicherungsmast für ISO-Container

CE
EN795
TYPE B

	kg
8563161	12,00

- Kompatibel mit allen ISO-zertifizierten Containern
- Erhöhter Anschlagpunkt verringert die Anforderungen an die Mindestarbeitshöhe
- Umfassende Absturzsicherungslösung selbst beim Arbeiten am einzelnen Container
- Werkzeuglos montierbar
- Keine bauseitige Anpassung am Container erforderlich



3M™ DBI-SALA® Mobile Absturzschutzmasten

Der mobile Absturzschutzmast von 3M™ DBI-SALA® ist speziell für die Verwendung auf Maschinen, Transformatoren oder anderen vertikalen Plattformen mit Absturzrisiko konzipiert.

Dank seiner kompakten und leichten Ausführung mit nur 17,2 kg kann der Mast einfach transportiert und aufgestellt werden. Zu dem System gehören 3 voneinander unabhängige drehbare Anschlagpunkte. Sie lassen sich um 360 Grad drehen und bieten so Bewegungsfreiheit für bis zu 3 Anwender mit Höhensicherungsgeräten oder Rückhalteseilen mit fester Länge. Das mobile Absturzschutzsystem von 3M™ DBI-SALA® verfügt über 3 teleskopisch einstellbare Arbeitshöhen: 774 mm, 1092 mm und 1384 mm. Dadurch verringert sich die Fallhöhe des Anwenders und sein Arbeitsbereich wird größer.

3M™ DBI-SALA® Mobile Absturzschutzmasten (PFAS)



1. Position
Vollständig eingefahren

2. und 3. Position
Teilweise ausgefahren

4. Position
Vollständig ausgefahren



	Beschreibung	kg
8566691	Mobiler Absturzschutzmast	17,20

3M™ DBI-SALA® Basis für mobile Absturzschutzmasten (PFAS)



	Beschreibung	kg
8567412	Adapter-Platte zum Anschweißen, Stahl, inkl. Einzelanschlagpunkt	5,6
8569819	Adapter-Platte zum Anschrauben, verzinkter Stahl	19,3
8567422	Adapter-Platte zum Anschweißen, sandgestrahlter Stahl, inkl. Einzelanschlagpunkt	5,6



8567412

8569819



Managen Sie Schwerkraft – mit 3M Fall Protection.

Unser Ziel ist es die Menschen vor Gefahren im Arbeitsalltag und insbesondere bei Arbeiten an hochgelegenen Arbeitsplätzen zu schützen. 3M Fall Protection bietet dafür als weltweit führender Hersteller eine Gesamtlösung aus Produkten, Training und Service.

Das ABC der Absturzsicherung – und noch viel mehr!



Perfekte Aussichten für Ihre Sicherheit.

- ▶ Erfinder des Höhensicherungsgerätes
- ▶ Führend im Bereich Technik: Mehr als 40 Entwicklungsingenieure
- ▶ Führend im Bereich Training: Mehr als 70 Trainingsmodule
- ▶ Führend im Angebot: Mehr als 20.000 Produkte

Wir bieten Ihnen globale Marken: DBI-SALA® & PROTECTA®.

- ▶ Innovation und preisgekröntes Produktdesign
- ▶ Seit über 70 Jahren weltweit etablierte Marken für Absturzsicherungs- und Rettungsausrüstung

Wir bieten Lösungen für Absturzsicherung und Rettung.

- ▶ Auffanggurte & Verbindungsmittel
- ▶ Höhensicherungsgeräte
- ▶ Modulare Hebesysteme
- ▶ Mobile, freistehende Anschlagereinrichtungen
- ▶ Werkzeugsicherung
- ▶ Rettungssysteme
- ▶ Horizontale Systeme & Anschlagereinrichtungen
- ▶ Steigschutzsysteme



Die Weltpremiere – das mobile Trainingscenter für Absturzsicherung geht auf Tour!

- ▶ Weltweit erste GWO-zertifizierte, mobile Trainingseinheit (MTU)
- ▶ Wir kommen zu Ihnen – Training direkt in Ihrem Unternehmen
- ▶ Je nach Bedarf 6 oder 12 Meter Trainingsturm sowie beengte Räume

3M Fall Protection – führend in Trainings und Schulungen für Absturzsicherheit:

- ▶ 5 spezialisierte Schulungszentren in Europa
- ▶ Über 15.000 Schulungsabsolventen pro Jahr
- ▶ Modernes 800 m² Trainingscenter in Hamburg
- ▶ Über 70 verschiedene Trainingsmodule



3M Safety Center Neuss
go.3M.com/4dF5



Demo-Van
go.3M.com/demo-van



Mobile Trainingseinheit (MTU)
go.3M.com/mtu

Sie haben Fragen? Wir lassen Sie nicht hängen!

E-Mail
Web

InformationFallProtection@mmm.com
www.3M.com/FallProtection

Trainingsbedarf für hochgelegene Arbeitsplätze und Engräume?

E-Mail Training
Web

hamburgtraining@mmm.com
www.3M.de/FallProtectionSafetyTraining

3M™ Persönliche Schutzausrüstung (PSA).

Als leistungsfähiger Hersteller moderner Arbeits- und Personenschutzlösungen möchten wir Menschen optimal schützen und Ihre Arbeitswelt sicher gestalten. Mit einer Vielzahl praxisbewährter Premiumprodukte leisten wir unseren Beitrag zu mehr aktiver und passiver Sicherheit im Arbeitsleben.

Produktkategorien und Beispiele.

Mehr Informationen unter: www.3Marbeitsschutz.de

Gasmestechnik



Atemschutz



Absturzsicherung



Kopf- und Gesichtsschutz



Schutzanzüge



Augenschutz



Gehörschutz



Schweißerschutz



Scotchlite™





Fall Protection

3M Fall Protection

Fangdieckstrasse 53
D-22547 Hamburg
E-Mail: InformationFallProtection@mmm.com
www.3M.com/FallProtection



Produkt-Hotline Deutschland: +49 (0)2131 881 9242
Produkt-Hotline Österreich: +43 (0)141 700 76
Produkt-Hotline Schweiz: +41 (0)43 508 96 84
Trainings-Hotline: +49 (0)2131 145 695



In Aktion erleben!

Jetzt Produktvideo anschauen:
go.3M.com/davit-hc



Scan me